

# PYROBEL-T 35H

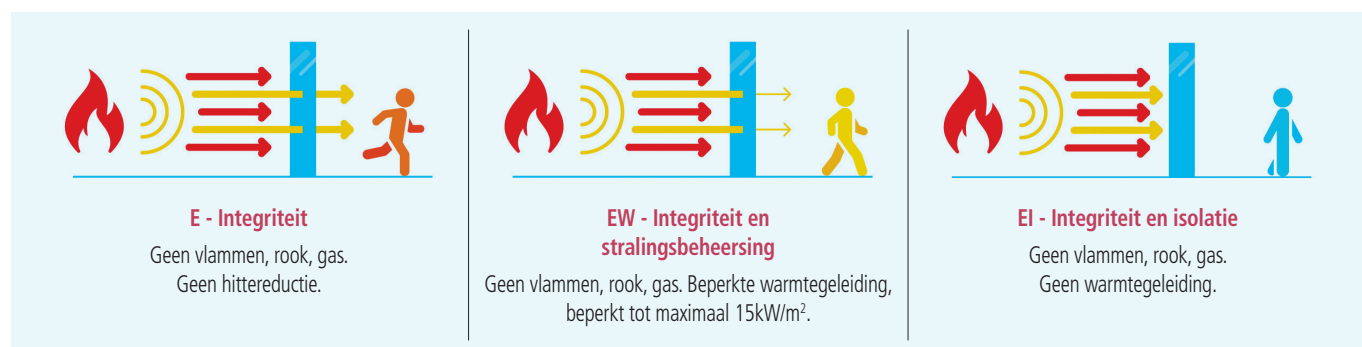
EI30

AGC

Brandwerend glas,  
voor uw veiligheid



**Pyrobel-T EI30 H** is een samenstelling van geharde glasplaten, gecombineerd met één of meerdere brandwerende, heldere opschuimende tussenlagen. In geval van brand veranderen de tussenlagen in stijve en ondoorzichtig brandschilden die vlammen buiten houden, de warmteoverdracht door de beglazing heen vermindert en de temperatuurstijging op het beschermde oppervlak van het Pyrobel-glas sterk beperken. Elke geharde ruit waaruit de Pyrobel-T bestaat, ondergaat een Heat Soak Test. Pyrobel-T H is ontwikkeld om te worden toegepast in horizontale of hellende constructies voor binnen en buiten en biedt brandwerendheid volgens EN 13501-2.



## Technische data

Specificatie	Pyrobel-T EI30-35H
Type beglazing	Enkel
Toepassing	Binnen, UV resistent
Glasdikte	34,76 mm
Diktetoleranties	± 2 mm
Afmetingentoleranties	± 2 mm
Gewicht	ca 76 kg/m <sup>2</sup>
Maximale afmetingen	2,0 x 4,5 m
Minimale afmetingen	0,2 x 0,35 m
Lichttransmissie / Lichtreflectie (%)	78 / 7
U-waarde (EN 673)	4,8 W/(m <sup>2</sup> .K)
Schokbestendigheid (EN 12600)	1B1
Geluidsreductie (EN 12758) Rw (C; Ctr)	42 (-2; -2) dB
Min. / max. temperatuur	-10°C / +50°C

## Brandcertificaten

Bekijk de productkiezer voor de beschikbaarheid van onze certificaten op [www.agc-pyrobel.com/selector](http://www.agc-pyrobel.com/selector).  
De montage dient te gebeuren zoals aangegeven in het classificatierapport.

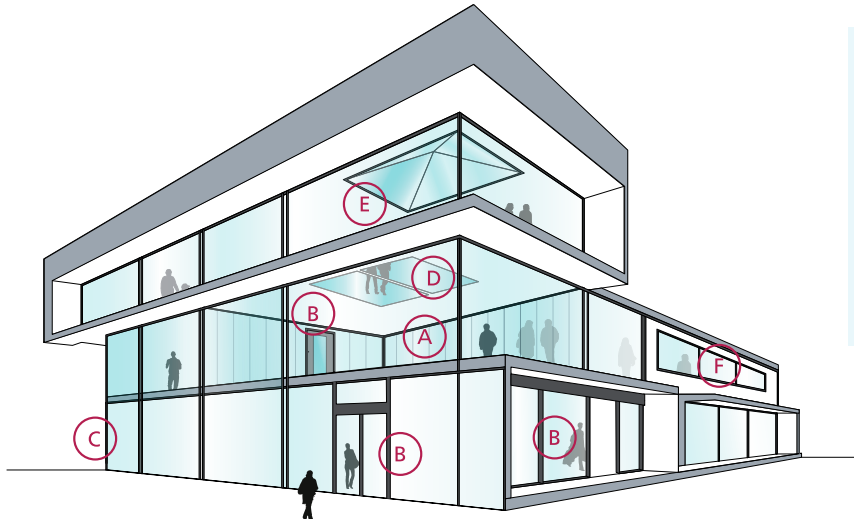
## Beschikbaarheid

- SGU** Enkele beglazing voor binnentoepassing  
**IGU** Isolerende beglazing voor buitentoepassing (dubbel of triple beglazing)

- SPS** Speciale producten en combinaties zoals kogelwerend en inbraakwerend glas

## Toepassingen

Het Pyrobel-T productassortiment is getest in een grote verscheidenheid aan aluminium, staal, hout en butt-joint systemen:



### PYROBEL

- A Brandwerende volglazen wanden
- B Brandwerende glazen deuren
- C Brandwerende gevels / façades
- D Brandwerende vloerbeglazing
- E Brandwerende dakbeglazing
- F Brandwerende ramen

## Waarom kiezen voor Pyrobel-T?



### XXL-FORMAAT

Brandwerend Pyrobel-T-glas is leverbaar in zeer **grote formaten**.



### 100% HEAT SOAK GETEST

Veel spontane breuken van gehard glas worden veroorzaakt door ingesloten nikkelsulfide (NiS). Door middel van de Heat Soak Test (HST) **wordt glas met een hoge breukwaarschijnlijkheid herkend en verwijderd**. Elke ruit van gehard glas waaruit Pyrobel-T is opgebouwd, ondergaat een zogeheten **Heat Soak Test**.



### OPLOSSINGEN BIEDEN

Wij ondersteunen onze klanten **met onze hoogwaardige expertise**.



### RESISTENT

Naast zijn uitstekende brandwerendheid, **biedt Pyrobel-T weerstand tegen schokken, water en UV-straling**.



### UITSTEKENDE TRANSPARANTIE

Pyrobel-T-glas heeft een **uitzonderlijk hoge lichttransmissie**.



### MADE IN EUROPE



De informatie en gegevens die in dit document zijn weergegeven, kunnen zonder voorafgaande kennisgeving worden gewijzigd.

Vragen? Neem contact op met ons verkoopteam!

[www.agc-pyrobel.com/contact](http://www.agc-pyrobel.com/contact)

