

PYROBEL-T VISION LINE

Brandwerend glas,
voor uw veiligheid

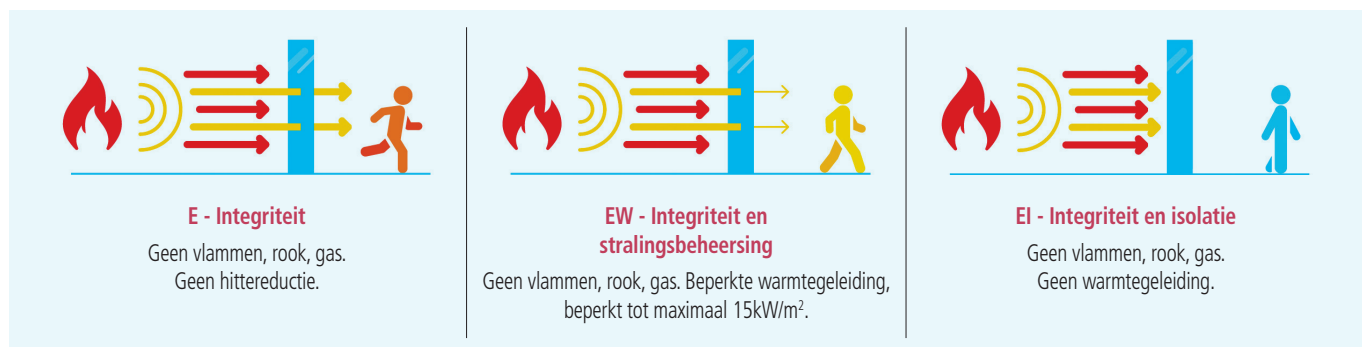


EI30

AGC

Pyrobel-T Vision Line (VL) EI30 is een glas-tegen-glas systeem waarbij meerdere Pyrobel-T brandwerende glasplaten met elkaar verbonden zijn door middel van een siliconen voeg, wat een maximale lichtdoorlatendheid biedt. Pyrobel-T Vision Line is een technologie voor XXL brandwerend glas tot 4,5m hoog. Elke geharde ruit waaruit de Pyrobel-T bestaat, ondergaat een Heat Soak Test. Pyrobel-T Vision Line levert brandwerende, ononderbroken glaswanden die zorgen voor een breed gezichtsveld, waardoor het de perfecte keuze is voor moderne volglazen wanden. Het glas is EI geclassificeerd volgens EN 13501-2, met een brandbescherming in beide richtingen.

Pyrobel-T Vision Line Corner is een versie waarmee beglazing glas-tegen-glas kan worden geïnstalleerd met een hoek van 90° tot 180°.



Technische data

| Specificatie | Pyrobel-T EI30-22 VL | Pyrobel-T EI30-27 VL |
|--|---------------------------|---------------------------|
| Type beglazing | Enkel | Enkel |
| Toepassing | Binnen, UV resistent | Binnen, UV resistent |
| Glasdikte | 22,0 mm | 26,8 mm |
| Diktetoleranties | ± 1,4 mm | ± 1,6 mm |
| Afmetingentoleranties | ± 2 mm | ± 2 mm |
| Gewicht | ca 49 kg/m ² | ca 60 kg/m ² |
| Maximale afmetingen | 2,0 x 4,5 m | 2,0 x 4,5 m |
| Minimale afmetingen | 0,2 x 0,35 m | 0,2 x 0,35 m |
| Lichttransmissie / Lichtreflectie (%) | 86 / 9 | 84 / 8 |
| U-waarde (EN 673) | 5,2 W/(m ² .K) | 5,1 W/(m ² .K) |
| Schokbestendigheid (EN 12600) | 1B1 | 1B1 |
| Geluidsreductie (EN 12758) Rw (C; Ctr) | 39 (-1; -3) dB | 40 (-2; -2) dB |
| Min. / max. temperatuur | -10°C / +50°C | |

Brandcertificaten

Bekijk de productkiezer voor de beschikbaarheid van onze certificaten op www.agc-pyrobel.com/selector. De montage dient te gebeuren zoals aangegeven in het classificatierapport.

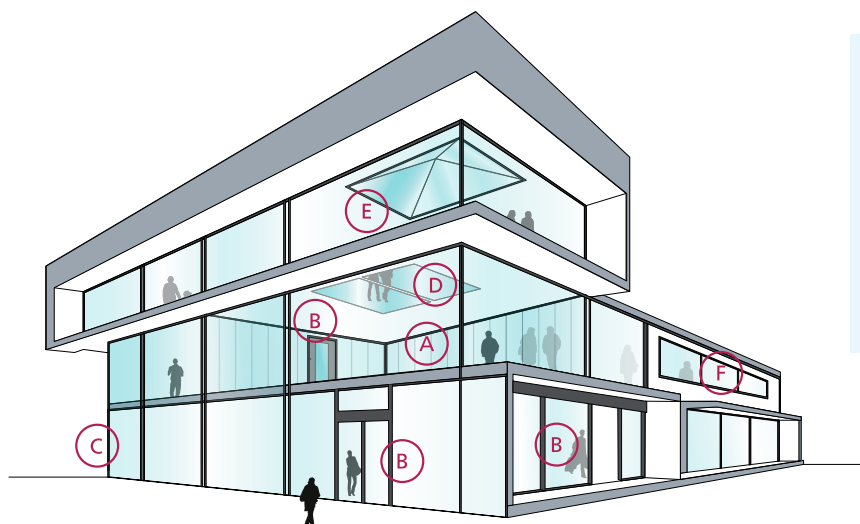
Beschikbaarheid

SGU Enkele beglazing voor binnentoepassing

VL Vision Line zijn glaswanden zonder verticale profielen

Toepassingen

Het Pyrobel-T productassortiment is getest in een grote verscheidenheid aan aluminium, staal, hout en butt-joint systemen:



PYROBEL

- A Brandwerende volglazen wanden
- B Brandwerende glazen deuren
- C Brandwerende gevels / façades
- D Brandwerende vloerbeglazing
- E Brandwerende dakbeglazing
- F Brandwerende ramen

Waarom kiezen voor Pyrobel-T?



XXL-FORMAAT

Brandwerend Pyrobel-T-glas is leverbaar in zeer **grote formaten**.



100% HEAT SOAK GETEST

Veel spontane breuken van gehard glas worden veroorzaakt door ingesloten nikkelsulfide (NiS). Door middel van de Heat Soak Test (HST) **wordt glas met een hoge breukwaarschijnlijkheid herkend en verwijderd**. Elke ruit van gehard glas waaruit Pyrobel-T is opgebouwd, ondergaat een zogeheten **Heat Soak Test**.



OPLOSSINGEN BIEDEN

Wij ondersteunen onze klanten **met onze hoogwaardige expertise**.



RESISTENT

Naast zijn uitstekende brandwerendheid, **biedt Pyrobel-T weerstand tegen schokken, water en UV-straling**.



UITSTEKENDE TRANSPARANTIE

Pyrobel-T-glas heeft een **uitzonderlijk hoge lichttransmissie**.



MADE IN EUROPE



De informatie en gegevens die in dit document zijn weergegeven, kunnen zonder voorafgaande kennisgeving worden gewijzigd.

Vragen? Neem contact op met ons verkoopteam!

www.agc-pyrobel.com/contact



PYROBEL-T VISION LINE

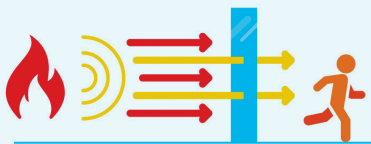
Brandwerend glas,
voor uw veiligheid



EI60

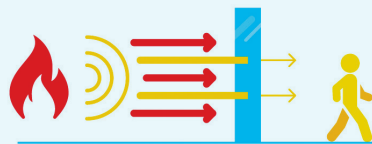
AGC

Pyrobel-T Vision Line (VL) EI60 is een glas-tegen-glas systeem waarbij meerdere Pyrobel-T brandwerende glasplaten met elkaar verbonden zijn door middel van een siliconen voeg, wat een maximale lichtdoorlatendheid biedt. Pyrobel-T Vision Line is een technologie voor XXL brandwerend glas tot 4,5m hoog. Elke geharde ruit waaruit de Pyrobel-T bestaat, ondergaat een Heat Soak Test. Pyrobel-T Vision Line levert brandwerende, ononderbroken glaswanden die zorgen voor een breed gezichtsveld, waardoor het de perfecte keuze is voor moderne volglazen wanden. Het glas is EI geclassificeerd volgens EN 13501-2, met een brandbescherming in beide richtingen.



E - Integriteit

Geen vlammen, rook, gas.
Geen hitereductie.



EW - Integriteit en stralingsbeheersing

Geen vlammen, rook, gas. Beperkte warmtegeleiding,
beperkt tot maximaal 15kW/m².



EI - Integriteit en isolatie

Geen vlammen, rook, gas.
Geen warmtegeleiding.

Technische data

| Specificatie | Pyrobel-T EI60-34 VL |
|--|---------------------------|
| Type beglazing | Enkel |
| Toepassing | Binnen, UV resistent |
| Glasdikte | 34,0 mm |
| Diktetoleranties | ± 2 mm |
| Afmetingentoleranties | ± 2 mm |
| Gewicht | ca 75 kg/m ² |
| Maximale afmetingen | 2,0 x 4,5 m |
| Minimale afmetingen | 0,2 x 0,35 m |
| Lichttransmissie / Lichtreflectie (%) | 81 / 8 |
| U-waarde (EN 673) | 5,0 W/(m ² .K) |
| Schokbestendigheid (EN 12600) | 1B1 |
| Geluidsreductie (EN 12758) Rw (C; Ctr) | 42 (-2; -2) dB |
| Min. / max. temperatuur | -10°C / +50°C |

Brandcertificaten

Bekijk de productkiezer voor de beschikbaarheid van onze certificaten op www.agc-pyrobel.com/selector.
De montage dient te gebeuren zoals aangegeven in het classificatierapport.

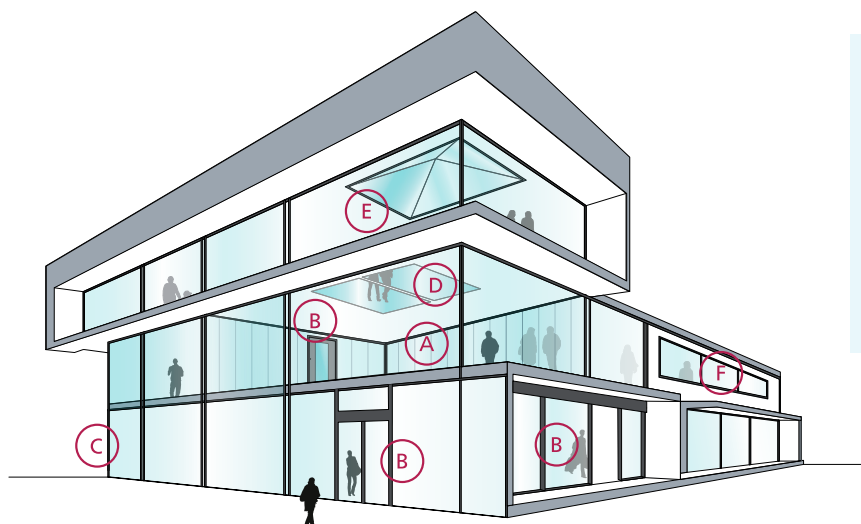
Beschikbaarheid

SGU Enkele beglazing voor binnentoepassing

VL Vision Line zijn glaswanden zonder verticale profielen

Toepassingen

Het Pyrobel-T productassortiment is getest in een grote verscheidenheid aan aluminium, staal, hout en butt-joint systemen:



- A Brandwerende volglazen wanden
- B Brandwerende glazen deuren
- C Brandwerende gevels / façades
- D Brandwerende vloerbeglazing
- E Brandwerende dakbeglazing
- F Brandwerende ramen

Waarom kiezen voor Pyrobel-T?



XXL-FORMAAT

Brandwerend Pyrobel-T-glas is leverbaar in zeer **grote formaten**.



100% HEAT SOAK GETEST

Veel spontane breuken van gehard glas worden veroorzaakt door ingesloten nikkelsulfide (NiS). Door middel van de Heat Soak Test (HST) **wordt glas met een hoge breukwaarschijnlijkheid herkend en verwijderd**. Elke ruit van gehard glas waaruit Pyrobel-T is opgebouwd, ondergaat een zogeheten **Heat Soak Test**.



OPLOSSINGEN BIEDEN

Wij ondersteunen onze klanten **met onze hoogwaardige expertise**.



RESISTENT

Naast zijn uitstekende brandwerendheid, **biedt Pyrobel-T weerstand tegen schokken, water en UV-straling**.



UITSTEKENDE TRANSPARANTIE

Pyrobel-T-glas heeft een **uitzonderlijk hoge lichttransmissie**.



MADE IN EUROPE



De informatie en gegevens die in dit document zijn weergegeven, kunnen zonder voorafgaande kennisgeving worden gewijzigd.

Vragen? Neem contact op met ons verkoopteam!

www.agc-pyrobel.com/contact

