

# PYROPANE SB30

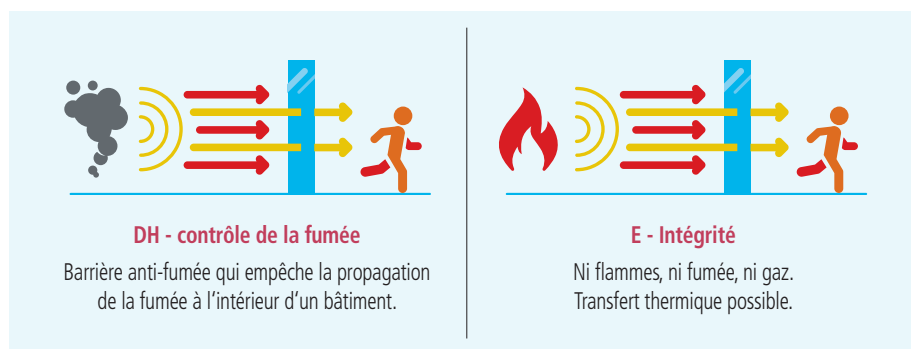
Verre résistant au feu pour votre sécurité



DH30

AGC

**Pyropane SB30** est un écran de cantonnement des fumées vitré. C'est un système complet fourni avec les pièces de fixation spécifiques. L'écran est suspendu par l'intermédiaire de pièces ponctuelles traversantes. Pyropane SB30 est également disponible avec sérigraphie.



## Spécifications Techniques

Identification	Pyropane SB30
Type de vitrage	Simple
Application	Intérieure
Épaisseur	6 mm
Tolérance sur épaisseur	± 0,2 mm
Tolérance sur dimensions	± 2 mm
Poids	ca 15 kg/m <sup>2</sup>
Dimensions minimales	Pas de minimum
Transmission et réflexion lumineuse (%)	89 / 8
Valeur Ug (EN 673)	5,7 W/(m <sup>2</sup> .K)
Résistance à l'impact (EN 12600)	1C1
Isolation acoustique (EN 12758) Rw (C; Cr)	31 (-2;-3) dB
Plage d'utilisation	Pas de limite

## Certification au feu

Consultez le sélecteur de produits pour connaître les disponibilités des certificats sur [www.agc-pyrobelt.com/selector](http://www.agc-pyrobelt.com/selector).  
L'installation doit être effectuée conformément aux certifications/procès-verbal en cours de validité.

## Disponibilités

**SGU** Vitrage simple pour application intérieure

## Pourquoi choisir Pyropane?



### SÉCURITÉ

En cas de bris, le risque de blessure est considérablement diminué, car les vitrages se brisent en petits morceaux, peu coupants. Le Pyropane est un **vitrage de sécurité** classé 1C1 suivant la norme EN12600.



### TRANSPARENCE

Les vitrages Pyropane assurent une vision parfaite : ils restent clairs en toute circonstance, ne sont ni armés de fils ni renforcés par fibres, et présentent une **haute transmission lumineuse**.



### FOURNISSEUR DE SOLUTIONS

Nous fournissons un système complet avec les pièces de fixation spécifiques. Cette solution vitrée ne nécessite aucun entretien (contrairement aux systèmes de rideaux de fumée mécaniques). **Notre longue expertise** est au service de nos clients.



### RÉSISTANT

Pyropane SB30 est une barrière anti-fumée qui empêche la propagation de la fumée à l'intérieur d'un bâtiment. En plus de son excellente **performance pare-fumée**, Pyropane est résistant aux chocs, aux UV et à l'eau.



### QUALITÉ

Pyropane offre une qualité prouvée à **long terme**.



### PRODUIT EN EUROPE



Les informations et données contenues dans ce document sont susceptibles d'être modifiées sans préavis. Des questions? Contactez notre équipe commerciale! [www.agc-pyrobelt.com/contact](http://www.agc-pyrobelt.com/contact)



# PYROPANE 100

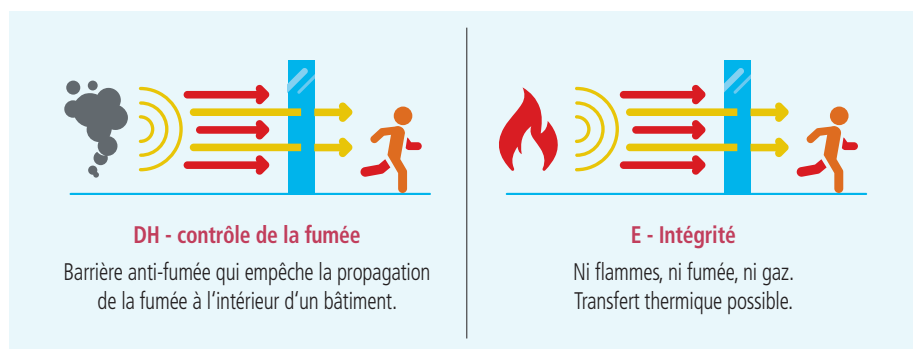
Verre résistant au feu pour votre sécurité



E30

AGC

**Pyropane 100** est un verre clair, doté, grâce à un traitement thermique spécifique, de propriétés d'étanchéité aux flammes et aux gaz pendant 30 minutes (E30). Il est principalement destiné à des applications intérieures et offre une résistance au feu dans les 2 sens.



## Spécifications Techniques

Identification	Pyropane 100 (6mm)	Pyropane 100 (8mm)	Pyropane 100 (10mm)
Type de vitrage	Simple	Simple	Simple
Application	Intérieure	Intérieure	Intérieure
Epaisseur	6 mm	8 mm	10 mm
Tolérance sur épaisseur	± 0,2 mm	± 0,3 mm	± 0,3 mm
Tolérance sur dimensions	± 2 mm	± 2 mm	± 2 mm
Poids	ca 15 kg/m <sup>2</sup>	ca 20 kg/m <sup>2</sup>	ca 25 kg/m <sup>2</sup>
Dimensions minimales	Pas de minimum	Pas de minimum	Pas de minimum
Transmission et réflexion lumineuse (%)	89 / 8	89 / 8	88 / 8
Valeur Ug (EN 673)	5,7 W/(m <sup>2</sup> .K)	5,6 W/(m <sup>2</sup> .K)	5,6 W/(m <sup>2</sup> .K)
Résistance à l'impact (EN 12600)	1C1	1C1	1C1
Isolation acoustique (EN 12758) Rw (C; Cr)	31 (-2;-3) dB	32 (-1;-2) dB	34 (-2;-3) dB
Plage d'utilisation	Pas de limite	Pas de limite	Pas de limite

## Certification au feu

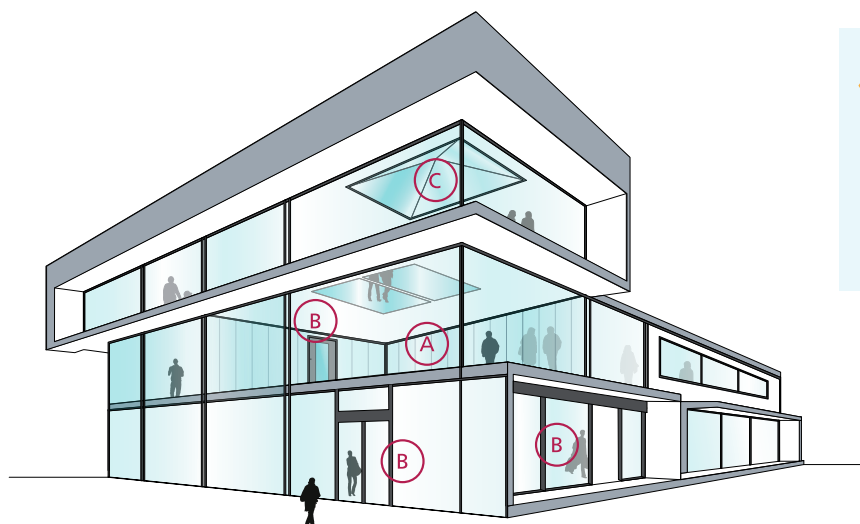
Consultez le sélecteur de produits pour connaître les disponibilités des certificats sur [www.agc-pyrobelt.com/selector](http://www.agc-pyrobelt.com/selector).  
L'installation doit être effectuée conformément aux certifications/procès-verbal en cours de validité.

## Disponibilités

SGU Vitrage simple pour application intérieure

## Applications

La gamme des produits Pyrobel a été testée dans :



- A Cloisons largement vitrées résistantes au feu
- B Portes vitrées résistantes au feu
- C Vitrages en toiture résistants au feu

## Pourquoi choisir Pyropane?



### SÉCURITÉ

En cas de bris, le risque de blessure est considérablement diminué, car les vitrages se brisent en petits morceaux, peu coupants. Le Pyropane est un **vitrage de sécurité** classé 1C1 suivant la norme EN12600.



### TRANSPARENCE

Les vitrages Pyropane assurent une vision parfaite : ils restent clairs en toute circonstance, ne sont ni armés de fils ni renforcés par fibres, et présentent une **haute transmission lumineuse**.



### FOURNISSEUR DE SOLUTIONS

Notre **longue expertise** est au service de nos clients.



### RÉSISTANT

En plus de son excellente résistance au feu, Pyropane est **résistant aux chocs, aux UV et à l'eau**.



### QUALITÉ

Pyropane offre une qualité prouvée à **long terme**.



### PRODUIT EN EUROPE



Les informations et données contenues dans ce document sont susceptibles d'être modifiées sans préavis. Des questions? Contactez notre équipe commerciale! [www.agc-pyrobel.com/contact](http://www.agc-pyrobel.com/contact)

