

# PYROBEL 19H POZIOME

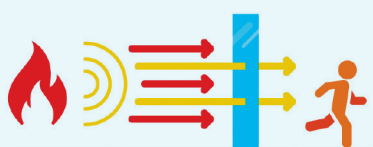
Szko ognioodporne, które dba  
o bezpieczeństwo użytkowników



EW30/EI30

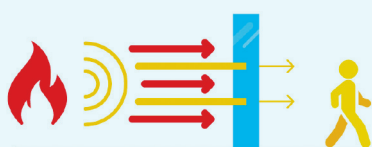
AGC

**Pyrobel 19H** to laminowane szkło złożone z tafli szkła i przejrzystych, pęczniejących ognioodpornych warstw wewnętrznych. W razie pożaru warstwy wewnętrzne zmieniają się w sztywną, nieprzezroczystą osłonę, która nie przepuszcza płomieni, ogranicza przepływ ciepła przez szybę i znacząco obniża temperaturę na zabezpieczonej powierzchni szkła Pyrobel. Pyrobel 19H jest przeznaczone do zastosowań wewnętrznych i zewnętrznych w konstrukcjach poziomych lub nachylonych i zapewnia odporność ogniową zgodnie z normą EN 13501-2.



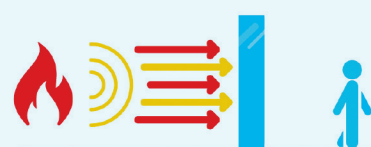
#### E - Szczelność

Blokuje płomień, dym, gaz.  
Nie ogranicza przenikania ciepła.



#### EW - szczelność i redukcja natężenia promieniowania

Blokuje płomień, dym, gaz. Blokuje w ograniczonym stopniu przenikanie ciepła do maksimum 15 kW/m<sup>2</sup>.



#### EI - Szczelność i izolacyjność

Blokuje płomień, dym, gaz.  
Całkowicie ogranicza przenikanie ciepła.

## Dane techniczne

Specyfikacje / Identyfikacja	Pyrobel 19H	Pyrobel 19H IGU
Typ szyby	pojedyncza	jednokomorowa (lub dwukomorowa)
Rodzaj	wewnętrzne, filtr UV z jednej strony	zewnętrzne z filtrem UV
Grubość szkła	19,1 mm	Sprawdź w konfiguratorze szkła <a href="http://www.agc-yourglass.com/configurator">www.agc-yourglass.com/ configurator</a>
Tolerancje grubości	+/- 1,5 mm	
Tolerancje wymiarów	+/- 2 mm	
Waga	ok. 43 Kg/m <sup>2</sup>	
Wymiary minimalne	Brak wymiarów minimalnych	
Współczynnik przenikania / odbicia światła (%)	85 / 8	
Współczynnik U (EN 673)	5,2 W/(m <sup>2</sup> .K)	
Odporność na uderzenie (EN 12600)	1B1	
Izolacja akustyczna (EN 12758) Rw (C; Ctr)	38 (-1; -3) dB	
Temperatury ekspozycji	-40 °C / +50 °C	

## Certyfikacja ogniowa

Dostępność certyfikatów ogniowych można sprawdzić w selektorze produktów na stronie [www.agc-pyrobel.com/selector](http://www.agc-pyrobel.com/selector). Montaż należy przeprowadzać zgodnie z raportem z badań ogniowych. Pyrobel(ite) zostało szczegółowo przebadane i zatwierdzone na podstawie wielu różnych norm: EN, BS, UL, ASTM, NFPA, ...

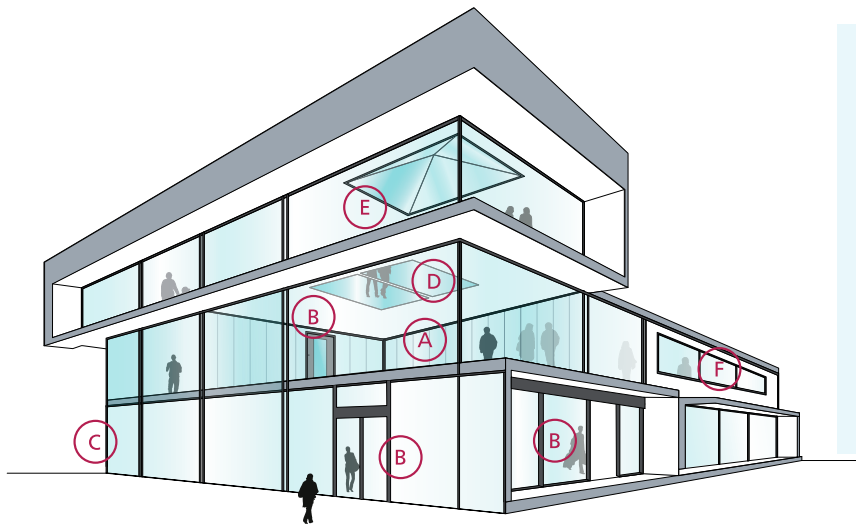
## Dostępność

- SGU** Szyba pojedyncza do zastosowań wewnętrznych  
**IGU** Szyba zespolona do zastosowań zewnętrznych (jednokomorowa lub dwukomorowa)

**SPS** Produkty i połączenia specjalne, np. szyby kuloodporne i antywłamaniowe

## Przeznaczenie

Linia produktów Pyrobel została przetestowana w wielu systemach: aluminiowych, stalowych, drewnianych i bezsprosowych:



### PYROBEL

- A Całoszklane ognioodporne ścianki działowe
- B Ognioodporne przeszklone drzwi
- C Ognioodporne ściany osłonowe – fasady
- D Ognioodporne szklane panele podłogowe
- E Ognioodporne szklane panele dachowe
- F Ognioodporne okna

## Dlaczego warto wybrać Pyrobel(ite)?



### NAJKRÓTSZE CZASY REALIZACJI DOSTAW

Pyrobel(ite) **może być przycinane** przez naszych dystrybutorów, co gwarantuje **szybkie, sprawne** dostawy zgodnie z zapotrzebowaniem klienta.



### IZOLACJA AKUSTYCZNA

Pyrobel(ite) ma doskonałe **właściwości w zakresie izolacji akustycznej**.



### CERTYFIKAT CRADLE TO CRADLE

Pyrobel(ite) posiada certyfikat **Cradle to Cradle Certified® Silver**.



### JAKOŚĆ

Dzięki 40-letniemu doświadczeniu Pyrobel to jakość gwarantowana na długie lata. Szkło Pyrobel(ite) ma świetne właściwości optyczne, poparte **10-letnią gwarancją**.



### PROPONUJEMY KONKRETNE ROZWIĄZANIA

Oferujemy naszym klientom wsparcie wykorzystując **naszą wyspecjalizowaną wiedzę i doświadczenie**.



### WYPRODUKOWANE W EUROPIE



Prawo do zmiany informacji i danych zawartych w niniejszym dokumencie bez uprzedzenia – zastrzeżone.

Pytania? Zgłoś się do naszych przedstawicieli handlowych!

[www.agc-pyrobel.com/contact](http://www.agc-pyrobel.com/contact)



# PYROBEL 23H POZIOME

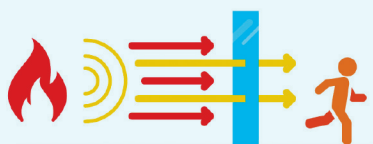
EI30/EI45

AGC

Szko ognioodporne, które dba  
o bezpieczeństwo użytkowników

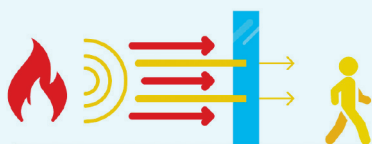


**Pyrobel 23H** to laminowane szkło złożone z tafli szkła i przejrzystych, pęczniejących ognioodpornych warstw wewnętrznych. W razie pożaru warstwy wewnętrzne zmieniają się w sztywną, nieprzejrystą osłonę, która nie przepuszcza płomieni, ogranicza przepływ ciepła przez szybę i znacząco obniża temperaturę na zabezpieczonej powierzchni szkła Pyrobel. Pyrobel 23H jest przeznaczone do zastosowań wewnętrznych i zewnętrznych w konstrukcjach poziomych lub nachylonych i zapewnia odporność ogniową zgodnie z normą EN 13501-2.



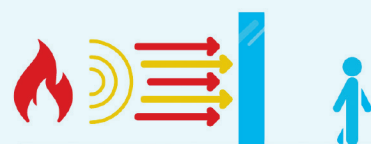
#### E - Szczelność

Blokuje płomień, dym, gaz.  
Nie ogranicza przenikania ciepła.



#### EW - szczelność i redukcja natężenia promieniowania

Blokuje płomień, dym, gaz. Blokuje w ograniczonym stopniu przenikanie ciepła do maksimum 15 kW/m<sup>2</sup>.



#### EI - Szczelność i izolacyjność

Blokuje płomień, dym, gaz.  
Całkowicie ogranicza przenikanie ciepła.

## Dane techniczne

Specyfikacje / Identyfikacja	Pyrobel 23H	Pyrobel 23H IGU
Typ szyby	pojedyncza	jednokomorowa (lub dwukomorowa)
Rodzaj	wewnętrzne, filtr UV z jednej strony	zewnętrzne z filtrem UV
Grubość szkła	23,7 mm	Sprawdź w konfiguratorze szkła:  <a href="http://www.agc-yourglass.com/configurator">www.agc-yourglass.com/ configurator</a>
Tolerancje grubości	+/- 1,8 mm	
Tolerancje wymiarów	+/- 2 mm	
Waga	ok. 54 Kg/m <sup>2</sup>	
Wymiary minimalne	Brak wymiarów minimalnych	
Współczynnik przenikania / odbicia światła (%)	83 / 8	
Współczynnik U (EN 673)	5,1 W/(m <sup>2</sup> .K)	
Odporność na uderzenie (EN 12600)	1B1	
Izolacja akustyczna (EN 12758) Rw (C; Ctr)	39 (0 ; -3) dB	
Temperatury ekspozycji	-40 °C / +50 °C	

## Certyfikacja ogniowa

Dostępność certyfikatów ogniowych można sprawdzić w selektorze produktów na stronie [www.agc-pyrobel.com/selector](http://www.agc-pyrobel.com/selector). Montaż należy przeprowadzać zgodnie z raportem z badań ogniowych. Pyrobel(ite) zostało szczegółowo przebadane i zatwierdzone na podstawie wielu różnych norm: EN, BS, UL, ASTM, NFPA, ...

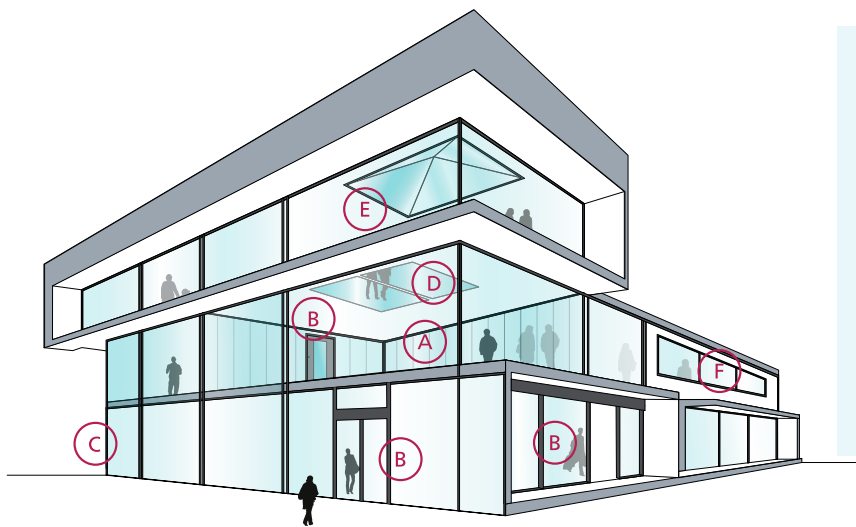
## Dostępność

- SGU** Szyba pojedyncza do zastosowań wewnętrznych  
**IGU** Szyba zespolona do zastosowań zewnętrznych (jednokomorowa lub dwukomorowa)

**SPS** Produkty i połączenia specjalne, np. szyby kuloodporne i antywłamaniowe

## Przeznaczenie

Linia produktów Pyrobel została przetestowana w wielu systemach: aluminiowych, stalowych, drewnianych i bezsprosowych:



### PYROBEL

- A Całoszklane ognioodporne ścianki działowe
- B Ognioodporne przeszklone drzwi
- C Ognioodporne ściany osłonowe – fasady
- D Ognioodporne szklane panele podłogowe
- E Ognioodporne szklane panele dachowe
- F Ognioodporne okna

## Dlaczego warto wybrać Pyrobel(ite)?



### NAJKRÓTSZE CZASY REALIZACJI DOSTAW

Pyrobel(ite) **może być przycinane** przez naszych dystrybutorów, co gwarantuje **szybkie, sprawne** dostawy zgodnie z zapotrzebowaniem klienta.



### IZOLACJA AKUSTYCZNA

Pyrobel(ite) ma doskonałe **właściwości w zakresie izolacji akustycznej**.



### CERTYFIKAT CRADLE TO CRADLE

Pyrobel(ite) posiada certyfikat **Cradle to Cradle Certified® Silver**.



### JAKOŚĆ

Dzięki 40-letniemu doświadczeniu Pyrobel to jakość gwarantowana na długie lata. Szkło Pyrobel(ite) ma świetne właściwości optyczne, poparte **10-letnią gwarancją**.



### PROPONUJEMY KONKRETNE ROZWIĄZANIA

Oferujemy naszym klientom wsparcie wykorzystując **naszą wyspecjalizowaną wiedzę i doświadczenie**.



### WYPRODUKOWANE W EUROPIE



Prawo do zmiany informacji i danych zawartych w niniejszym dokumencie bez uprzedzenia – zastrzeżone.

Pytania? Zgłoś się do naszych przedstawicieli handlowych!

[www.agc-pyrobel.com/contact](http://www.agc-pyrobel.com/contact)



# PYROBEL 28H HORIZONTAL

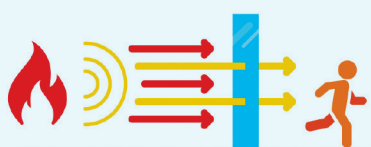
Szko ognioodporne, które dba  
o bezpieczeństwo użytkowników



E60/EI60

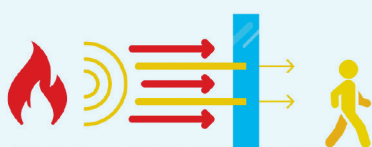
AGC

**Pyrobel 28H** to laminowane szkło złożone z tafli szkła i przejrzystych, pęczniejących ognioodpornych warstw wewnętrznych. W razie pożaru warstwy wewnętrzne zmieniają się w sztywną, nieprzezroczystą osłonę, która nie przepuszcza płomieni, ogranicza przepływ ciepła przez szybę i znacząco obniża temperaturę na zabezpieczonej powierzchni szkła Pyrobel. Pyrobel 28H jest przeznaczone do zastosowań wewnętrznych i zewnętrznych w konstrukcjach poziomych lub nachylonych i zapewnia odporność ogniową zgodnie z normą EN 13501-2.



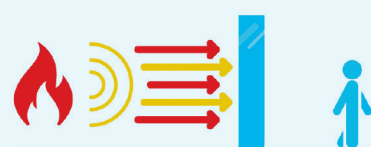
#### E - Szczelność

Blokuje płomień, dym, gaz.  
Nie ogranicza przenikania ciepła.



#### EW - szczelność i redukcja natężenia promieniowania

Blokuje płomień, dym, gaz. Blokuje w ograniczonym stopniu przenikanie ciepła do maksimum 15 kW/m<sup>2</sup>.



#### EI - Szczelność i izolacyjność

Blokuje płomień, dym, gaz.  
Całkowicie ogranicza przenikanie ciepła.

## Dane techniczne

Specyfikacje / Identyfikacja	Pyrobel 28H	Pyrobel 28H IGU
Typ szyby	pojedyncza	jednokomorowa (lub dwukomorowa)
Rodzaj	wewnętrzne, filtr UV z jednej strony	zewnętrzne z filtrem UV
Grubość szkła	28,4 mm	Sprawdź w konfiguratorze szkła:  <b><a href="http://www.agc-yourglass.com/configurator">www.agc-yourglass.com/ configurator</a></b>
Tolerancje grubości	+/- 2 mm	
Tolerancje wymiarów	+/- 2 mm	
Waga	ok. 63 Kg/m <sup>2</sup>	
Wymiary minimalne	Brak wymiarów minimalnych	
Współczynnik przenikania / odbicia światła (%)	78 / 7	
Współczynnik U (EN 673)	5,0 W/(m <sup>2</sup> .K)	
Odporność na uderzenie (EN 12600)	1B1	
Izolacja akustyczna (EN 12758) Rw (C; Ctr)	41 (0 ; -3) dB	
Temperatury ekspozycji	-40 °C / +50 °C	

## Certyfikacja ogniowa

Dostępność certyfikatów ogniowych można sprawdzić w selektorze produktów na stronie [www.agc-pyrobel.com/selector](http://www.agc-pyrobel.com/selector). Montaż należy przeprowadzać zgodnie z raportem z badań ogniowych. Pyrobel(ite) zostało szczegółowo przebadane i zatwierdzone na podstawie wielu różnych norm: EN, BS, UL, ASTM, NFPA, ...

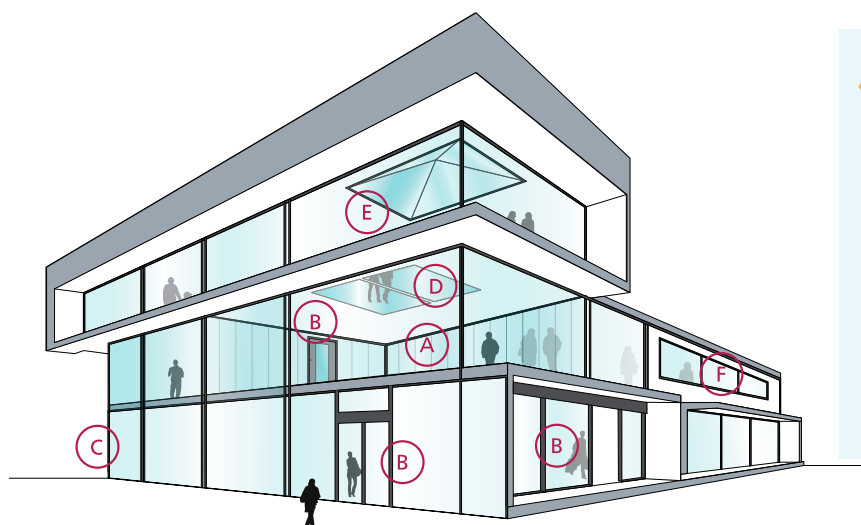
## Dostępność

- SGU** Szyba pojedyncza do zastosowań wewnętrznych  
**IGU** Szyba zespolona do zastosowań zewnętrznych (jednokomorowa lub dwukomorowa)

**SPS** Produkty i połączenia specjalne, np. szyby kuloodporne i antywłamaniowe

## Przeznaczenie

Linia produktów Pyrobel została przetestowana w wielu systemach: aluminiowych, stalowych, drewnianych i bezsprosowych:



### PYROBEL

- A Całoszklane ognioodporne ścianki działowe
- B Ognioodporne przeszklone drzwi
- C Ognioodporne ściany osłonowe – fasady
- D Ognioodporne szklane panele podłogowe
- E Ognioodporne szklane panele dachowe
- F Ognioodporne okna

## Dlaczego warto wybrać Pyrobel(ite)?



### NAJKRÓTSZE CZASY REALIZACJI DOSTAW

Pyrobel(ite) **może być przycinane** przez naszych dystrybutorów, co gwarantuje **szybkie, sprawne** dostawy zgodnie z zapotrzebowaniem klienta.



### IZOLACJA AKUSTYCZNA

Pyrobel(ite) ma doskonałe **właściwości w zakresie izolacji akustycznej**.



### CERTYFIKAT CRADLE TO CRADLE

Pyrobel(ite) posiada certyfikat **Cradle to Cradle Certified® Silver**.



### JAKOŚĆ

Dzięki 40-letniemu doświadczeniu Pyrobel to jakość gwarantowana na długie lata. Szkło Pyrobel(ite) ma świetne właściwości optyczne, poparte **10-letnią gwarancją**.



### PROPONUJEMY KONKRETNE ROZWIĄZANIA

Oferujemy naszym klientom wsparcie wykorzystując **naszą wyspecjalizowaną wiedzę i doświadczenie**.



### WYPRODUKOWANE W EUROPIE



Prawo do zmiany informacji i danych zawartych w niniejszym dokumencie bez uprzedzenia – zastrzeżone.

Pytania? Zgłoś się do naszych przedstawicieli handlowych!

[www.agc-pyrobel.com/contact](http://www.agc-pyrobel.com/contact)



# PYROBEL 33H POZIOME

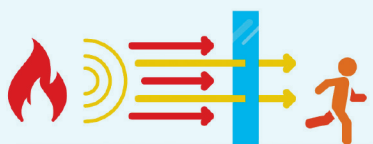
EI60

AGC

Szko ognioodporne, które dba o bezpieczeństwo użytkowników

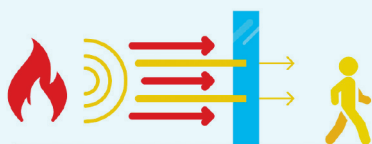


**Pyrobel 33H** to laminowane szkło złożone z tafli szkła i przejrzystych, pęczniejących ognioodpornych warstw wewnętrznych. W razie pożaru warstwy wewnętrzne zmieniają się w sztywną, nieprzeźrystą osłonę, która nie przepuszcza płomieni, ogranicza przepływ ciepła przez szybę i znacząco obniża temperaturę na zabezpieczonej powierzchni szkła Pyrobel. Pyrobel 33H jest przeznaczone do zastosowań wewnętrznych i zewnętrznych w konstrukcjach poziomych lub nachylonych i zapewnia odporność ogniową zgodnie z normą EN 13501-2.



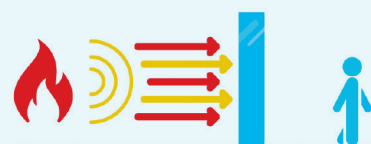
#### E - Szczelność

Blokuje płomień, dym, gaz.  
Nie ogranicza przenikania ciepła.



#### EW - szczelność i redukcja natężenia promieniowania

Blokuje płomień, dym, gaz. Blokuje w ograniczonym stopniu przenikanie ciepła do maksimum 15 kW/m<sup>2</sup>.



#### EI - Szczelność i izolacyjność

Blokuje płomień, dym, gaz.  
Całkowicie ogranicza przenikanie ciepła.

## Dane techniczne

Specyfikacje / Identyfikacja	Pyrobel 33H	Pyrobel 33H IGU
Typ szyby	pojedyncza	jednokomorowa (lub dwukomorowa)
Rodzaj	wewnętrzne, filtr UV z jednej strony	zewnętrzne z filtrem UV
Grubość szkła	33,2 mm	
Tolerancje grubości	+/- 2,5 mm	
Tolerancje wymiarów	+/- 2 mm	
Waga	ok. 77 Kg/m <sup>2</sup>	
Wymiary minimalne	Brak wymiarów minimalnych	
Współczynnik przenikania / odbicia światła (%)	80 / 7	
Współczynnik U (EN 673)	4,9 W/(m <sup>2</sup> .K)	
Odporność na uderzenie (EN 12600)	1B1	
Odporność na włamania (EN 356)	P2A	
Izolacja akustyczna (EN 12758) Rw (C; Ctr)	44 (-1 ; -4) dB	
Temperatury ekspozycji		-40 °C / +50 °C

Sprawdź w konfiguratorze szkła:

[www.agc-yourglass.com/  
configurator](http://www.agc-yourglass.com/configurator)

## Certyfikacja ogniowa

Dostępność certyfikatów ogniowych można sprawdzić w selektorze produktów na stronie [www.agc-pyrobel.com/selector](http://www.agc-pyrobel.com/selector). Montaż należy przeprowadzać zgodnie z raportem z badań ogniowych. Pyrobel(ite) zostało szczegółowo przebadane i zatwierdzone na podstawie wielu różnych norm: EN, BS, UL, ASTM, NFPA, ...

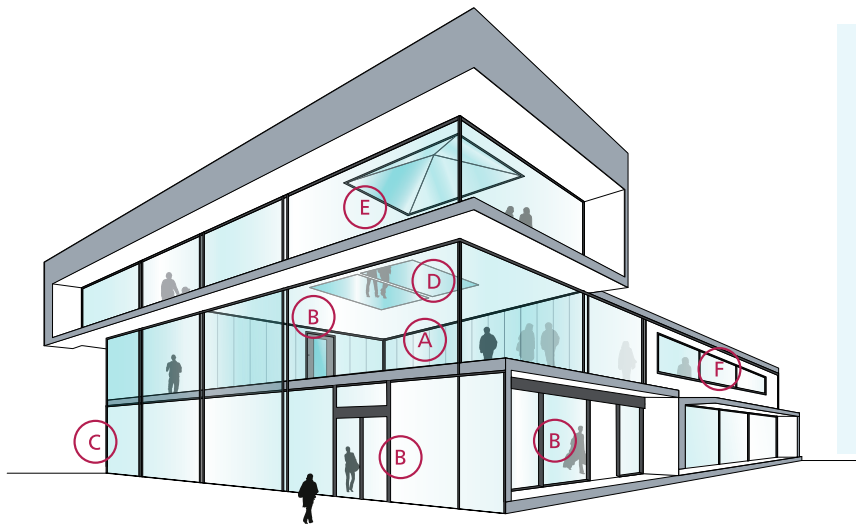
## Dostępność

- SGU** Szyba pojedyncza do zastosowań wewnętrznych  
**IGU** Szyba zespolona do zastosowań zewnętrznych (jednokomorowa lub dwukomorowa)

**SPS** Produkty i połączenia specjalne, np. szyby kuloodporne i antywłamaniowe

## Przeznaczenie

Linia produktów Pyrobel została przetestowana w wielu systemach: aluminiowych, stalowych, drewnianych i bezsprosowych:



### PYROBEL

- A Całoszklane ognioodporne ścianki działowe
- B Ognioodporne przeszklone drzwi
- C Ognioodporne ściany osłonowe – fasady
- D Ognioodporne szklane panele podłogowe
- E Ognioodporne szklane panele dachowe
- F Ognioodporne okna

## Dlaczego warto wybrać Pyrobel(ite)?



### NAJKRÓTSZE CZASY REALIZACJI DOSTAW

Pyrobel(ite) **może być przycinane** przez naszych dystrybutorów, co gwarantuje **szybkie, sprawne** dostawy zgodnie z zapotrzebowaniem klienta.



### IZOLACJA AKUSTYCZNA

Pyrobel(ite) ma doskonałe **właściwości w zakresie izolacji akustycznej**.



### CERTYFIKAT CRADLE TO CRADLE

Pyrobel(ite) posiada certyfikat **Cradle to Cradle Certified® Silver**.



### JAKOŚĆ

Dzięki 40-letniemu doświadczeniu Pyrobel to jakość gwarantowana na długie lata. Szkło Pyrobel(ite) ma świetne właściwości optyczne, poparte **10-letnią gwarancją**.



### PROPONUJEMY KONKRETNE ROZWIĄZANIA

Oferujemy naszym klientom wsparcie wykorzystując **naszą wyspecjalizowaną wiedzę i doświadczenie**.



### WYPRODUKOWANE W EUROPIE



Prawo do zmiany informacji i danych zawartych w niniejszym dokumencie bez uprzedzenia – zastrzeżone.

Pytania? Zgłoś się do naszych przedstawicieli handlowych!

[www.agc-pyrobel.com/contact](http://www.agc-pyrobel.com/contact)

