

PYROBEL 16

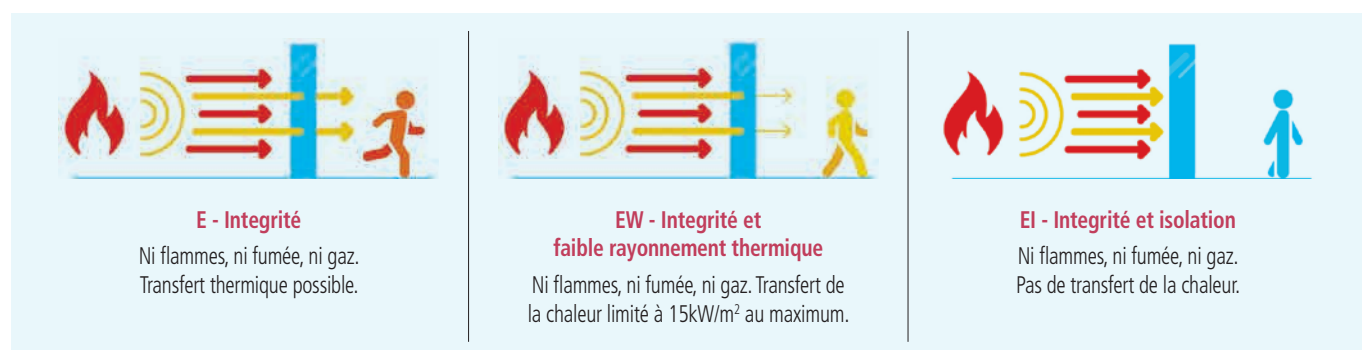
EI30
EW60

AGC

Verre résistant au feu
pour votre sécurité



Pyrobel 16 est un vitrage feuilleté transparent, composé de verres float clairs et des intercalaires intumescents, qui en cas d'incendie, se transforment en écrans cellulaires réfractaires et opaques assurant l'étanchéité aux flammes et l'isolation thermique de la paroi vitrée. Le verre offre une protection contre l'incendie avec un sens de feu indifférent selon la norme EN 13501-2.



Spécifications Techniques

Identification	Pyrobel 16	Pyrobel 16 EG	Pyrobel16 IGU
Type de vitrage	Simple	Simple	Double (ou triple) vitrage
Application	Intérieure	Intérieure, 1 face feuilletée (filtre UV)	Extérieure, 1 face feuilletée (filtre UV)
Épaisseur	17,3 mm	21,1 mm	Consultez le sélecteur de produits : www.agc-yourglass.com/configurator
Tolérance sur épaisseur	± 1 mm	± 1,5 mm	
Tolérance sur dimensions	± 2 mm	± 2 mm	
Poids	ca 40 kg/m ²	ca 48 kg/m ²	
Dimensions minimales	Pas de minimum	Pas de minimum	
Transmission et réflexion lumineuse (%)	85 / 8	84 / 8	
CV* transmission et réflexion lumineuse (%)	89 / 8	89 / 8	
Valeur Ug (EN 673)	5,3 W/(m ² .K)	5,3 W/(m ² .K)	
Résistance à l'impact (EN 12600)	2B2	1B1	
Résistance à l'effraction (EN 356)**	P1A	P2A	
Isolation acoustique (EN 12758) Rw (C; Ctr)	39 (-1; -3) dB	39 (-1; -3) dB	
Plage d'utilisation		-40°C / +50°C	

* Clearvision (CV) en option, verre extra clair à faible teneur en fer et produit par AGC.

** La résistance à l'effraction peut être augmentée de P1A à P8B par laminage ou assemblage dans un Pyrobel IGU avec Stratobel & Stratobel Security Burglary.

Certification au feu

Consultez le sélecteur de produits pour connaître les disponibilités des certificats sur www.agc-pyrobel.com/selector.

L'installation doit être effectuée conformément aux certifications/procès-verbal en cours de validité.

Pyrobel(ite) est largement testé et approuvé selon différentes normes : EN, BS, UL, ASTM, NFPA,...

 **PYROBEL**

Your Dreams, Our Challenge

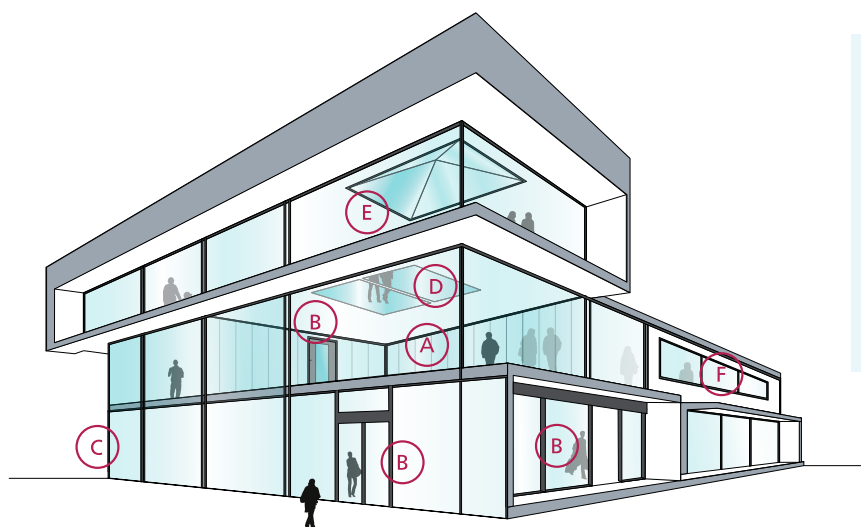
Disponibilités

- SGU** Vitrage simple pour application intérieure
- IGU** Vitrage isolant pour application extérieure (double ou triple vitrage)
- EG** Vitrage simple recouvert d'un film PVB de 0,76 mm et d'une feuille de verre claire, contre les rayons UV

- VL** Vision Line (VL) est un système composé de plusieurs verres résistants au feu Pyrobel, assemblés bords à bords au moyen d'un joint silicone de 4/5 mm
- SPS** Produits spéciaux tels que verres pare-balles et anti-effraction

Applications

La gamme des produits Pyrobel a été testée dans un large éventail de systèmes en aluminium, métal, bois et bords à bords :



- A Cloisons largement vitrées résistantes au feu
- B Portes vitrées résistantes au feu
- C Murs-rideaux / façades résistantes au feu
- D Planchers vitrés résistantes au feu
- E Vitrages en toiture résistantes au feu
- F Fenêtres résistantes au feu

Pourquoi choisir Pyrobel(ite) ?



DÉLAIS LES PLUS COURTS

Pyrobel(ite) **peut être découpé** par nos distributeurs agréés et peuvent vous fournir ce dont vous avez besoin dans un **délai rapide et efficace**.



CERTIFIÉ CRADLE TO CRADLE

Pyrobel(ite) est classé **Cradle to Cradle Certified™ Silver**.



FOURNISSEUR DE SOLUTIONS

Notre longue expertise est au service de nos clients.



ISOLATION ACOUSTIQUE

Pyrobel(ite) possède **d'excellentes** propriétés d'isolation **acoustique**.



QUALITÉ

Avec plus de 40 ans d'expérience, Pyrobel offre une qualité prouvée à long terme. Le verre Pyrobel(ite) a une excellente qualité optique soutenue par une **garantie de 10 ans**.



PRODUIT EN EUROPE



Les informations et données contenues dans ce document sont susceptibles d'être modifiées sans préavis. Des questions? Contactez notre équipe commerciale! www.agc-pyrobel.com/contact



PYROBEL 17N

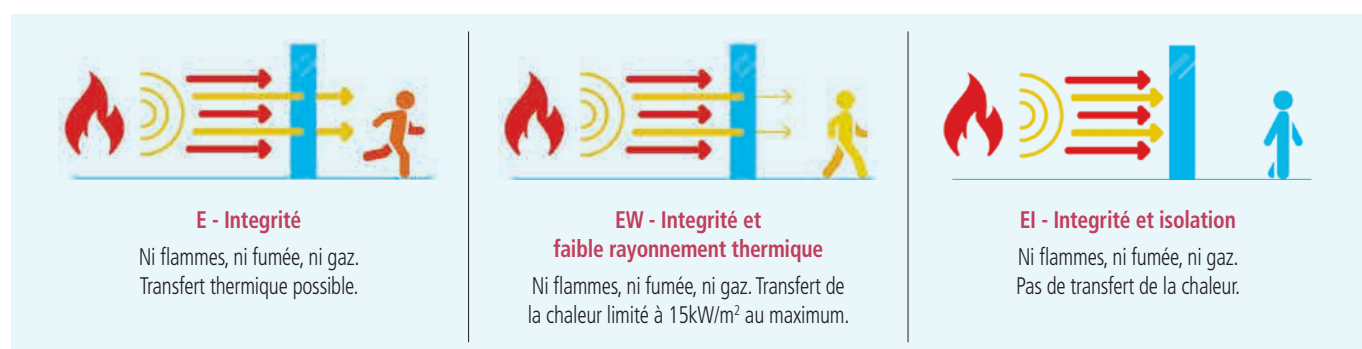
EI45
EW60

AGC

Verre résistant au feu
pour votre sécurité



Pyrobel 17N est un vitrage feuilleté transparent, composé de verres float clairs et des intercalaires intumescents, qui en cas d'incendie, se transforment en écrans cellulaires réfractaires et opaques assurant l'étanchéité aux flammes et l'isolation thermique de la paroi vitrée. Le verre offre une protection contre l'incendie avec un sens de feu indifférent selon la norme EN 13501-2.



Spécifications Techniques

Identification	Pyrobel 17N	Pyrobel 17N EG	Pyrobel 17N IGU
Type de vitrage	Simple	Simple	Double (ou triple) vitrage
Application	Intérieure	Intérieure, 1 face feuilletée (filtre UV)	Extérieure, 1 face feuilletée (filtre UV)
Épaisseur	17,8 mm	21,6 mm	
Tolérance sur épaisseur	± 1,6 mm	± 1,8 mm	
Tolérance sur dimensions	± 2 mm	± 2 mm	
Poids	ca 40 kg/m ²	ca 48 kg/m ²	
Dimensions minimales	Pas de minimum	Pas de minimum	Consultez le sélecteur de produits :
Transmission et réflexion lumineuse (%)	86 / 8	85 / 8	
CV* transmission et réflexion lumineuse (%)	89 / 8	88 / 8	
Valeur Ug (EN 673)	5,4 W/(m ² .K)	5,2 W/(m ² .K)	
Résistance à l'impact (EN 12600)	1B1	1B1	
Résistance à l'effraction (EN 356)**	P1A	P2A	
Isolation acoustique (EN 12758) Rw (C; Ctr)	39 (0; -3) dB	40 (-1; -3) dB	
Plage d'utilisation		-40°C / +50°C	

* Clearvision (CV) en option, verre extra clair à faible teneur en fer et produit par AGC.

** La résistance à l'effraction peut être augmentée de P2A à P8B par laminage ou assemblage dans un Pyrobel IGU avec Stratobel & Stratobel Security Burglary.

Certification au feu

Consultez le sélecteur de produits pour connaître les disponibilités des certificats sur www.agc-pyrobel.com/selector.

L'installation doit être effectuée conformément aux certifications/procès-verbal en cours de validité.

Pyrobel(ite) est largement testé et approuvé selon différentes normes : EN, BS, UL, ASTM, NFPA, ...

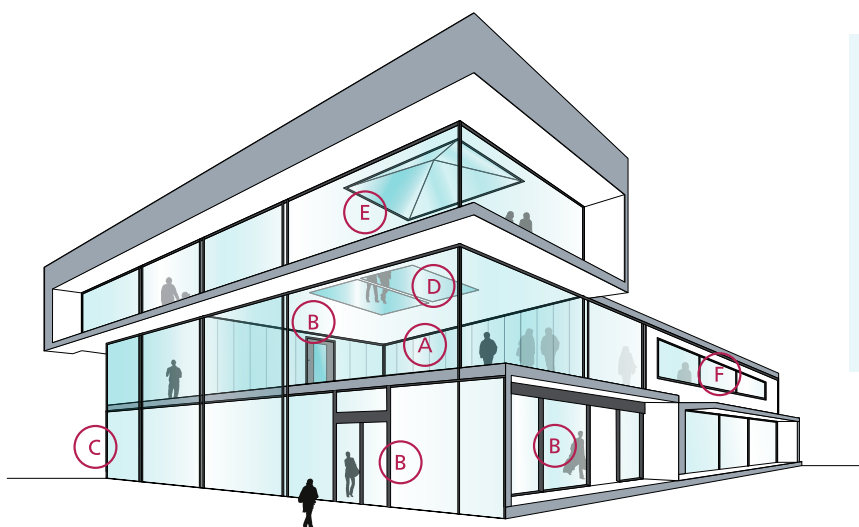
Disponibilités

- SGU** Vitrage simple pour application intérieure
- IGU** Vitrage isolant pour application extérieure (double ou triple vitrage)
- EG** Vitrage simple recouvert d'un film PVB de 0,76 mm et d'une feuille de verre claire, contre les rayons UV

- VL** Vision Line (VL) est un système composé de plusieurs verres résistants au feu Pyrobel, assemblés bords à bords au moyen d'un joint silicone de 4/5 mm
- SPS** Produits spéciaux tels que verres pare-balles et anti-effraction

Applications

La gamme des produits Pyrobel a été testée dans un large éventail de systèmes en aluminium, métal, bois et bords à bords :



- A Cloisons largement vitrées résistantes au feu
- B Portes vitrées résistantes au feu
- C Murs-rideaux / façades résistantes au feu
- D Planchers vitrés résistantes au feu
- E Vitrages en toiture résistantes au feu
- F Fenêtres résistantes au feu

Pourquoi choisir Pyrobel(ite) ?



DÉLAIS LES PLUS COURTS

Pyrobel(ite) **peut être découpé** par nos distributeurs agréés et peuvent vous fournir ce dont vous avez besoin dans un **délaï rapide et efficace**.



CERTIFIÉ CRADLE TO CRADLE

Pyrobel(ite) est classé **Cradle to Cradle Certified™ Silver**.



FOURNISSEUR DE SOLUTIONS

Notre longue expertise est au service de nos clients.



ISOLATION ACOUSTIQUE

Pyrobel(ite) possède **d'excellentes** propriétés d'isolation **acoustique**.



QUALITÉ

Avec plus de 40 ans d'expérience, Pyrobel offre une qualité prouvée à long terme. Le verre Pyrobel(ite) a une excellente qualité optique soutenue par une **garantie de 10 ans**.



PRODUIT EN EUROPE



Les informations et données contenues dans ce document sont susceptibles d'être modifiées sans préavis. Des questions? Contactez notre équipe commerciale! www.agc-pyrobel.com/contact



PYROBEL 25

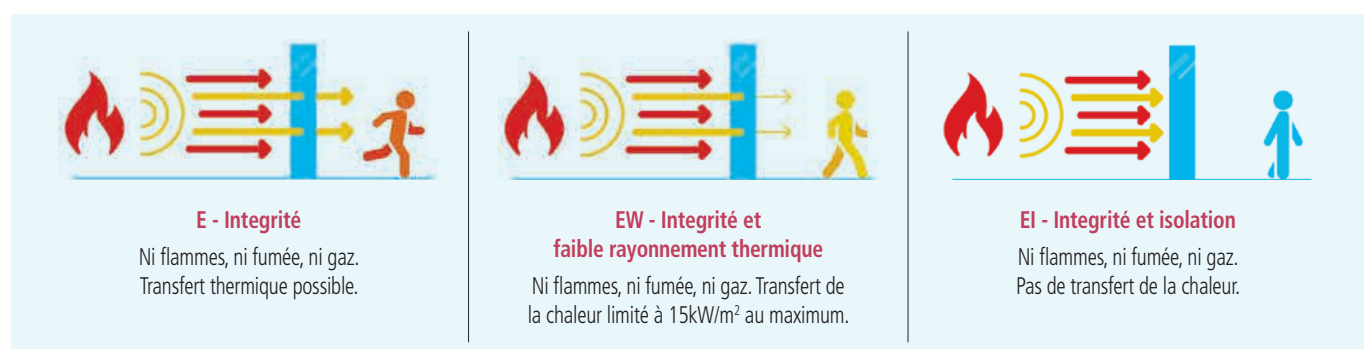
EI60

AGC

Verre résistant au feu
pour votre sécurité



Pyrobel 25 est un vitrage feuilleté transparent, composé de verres float clairs et des intercalaires intumescents, qui en cas d'incendie, se transforment en écrans cellulaires réfractaires et opaques assurant l'étanchéité aux flammes et l'isolation thermique de la paroi vitrée. Le verre offre une protection contre l'incendie avec un sens de feu indifférent selon la norme EN 13501-2.



Spécifications Techniques

Identification	Pyrobel 25	Pyrobel 25 EG	Pyrobel 25 IGU
Type de vitrage	Simple	Simple	Double (ou triple) vitrage
Application	Intérieure	Intérieure, 1 face feuilletée (filtre UV)	Extérieure, 1 face feuilletée (filtre UV)
Épaisseur	26,6 mm	30,4 mm	
Tolérance sur épaisseur	± 2 mm	± 2 mm	
Tolérance sur dimensions	± 2 mm	± 2 mm	
Poids	ca 60 kg/m ²	ca 68 kg/m ²	
Dimensions minimales	Pas de minimum	Pas de minimum	Consultez le sélecteur de produits :
Transmission et réflexion lumineuse (%)	82 / 7	82 / 7	
CV* transmission et réflexion lumineuse (%)	88 / 8	87 / 8	
Valeur Ug (EN 673)	5,1 W/(m ² .K)	5,0 W/(m ² .K)	
Résistance à l'impact (EN 12600)	1B1	1B1	
Résistance à l'effraction (EN 356)**	P1A	P2A	
Isolation acoustique (EN 12758) Rw (C; Ctr)	43 (0; -3) dB	43 (-1; -4) dB	
Plage d'utilisation		-40°C / +50°C	

* Clearvision (CV) en option, verre extra clair à faible teneur en fer et produit par AGC.

** La résistance à l'effraction peut être augmentée de P2A à P8B par laminage ou assemblage dans un Pyrobel IGU avec Stratobel & Stratobel Security Burglary.

Certification au feu

Consultez le sélecteur de produits pour connaître les disponibilités des certificats sur www.agc-pyrobel.com/selector.

L'installation doit être effectuée conformément aux certifications/procès-verbal en cours de validité.

Pyrobel(ite) est largement testé et approuvé selon différentes normes : EN, BS, UL, ASTM, NFPA, ...

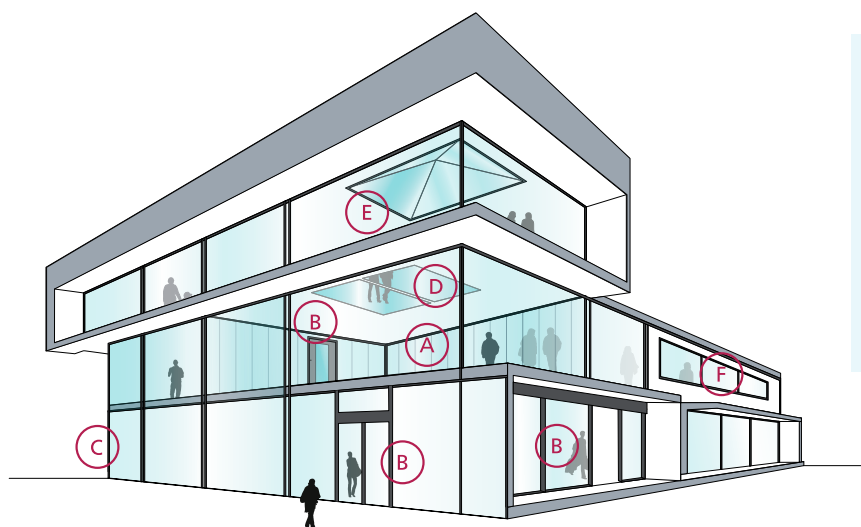
Disponibilités

- SGU** Vitrage simple pour application intérieure
- IGU** Vitrage isolant pour application extérieure (double ou triple vitrage)
- EG** Vitrage simple recouvert d'un film PVB de 0,76 mm et d'une feuille de verre claire, contre les rayons UV

- VL** Vision Line (VL) est un système composé de plusieurs verres résistants au feu Pyrobel, assemblés bords à bords au moyen d'un joint silicone de 4/5 mm
- SPS** Produits spéciaux tels que verres pare-balles et anti-effraction

Applications

La gamme des produits Pyrobel a été testée dans un large éventail de systèmes en aluminium, métal, bois et bords à bords :



- A Cloisons largement vitrées résistantes au feu
- B Portes vitrées résistantes au feu
- C Murs-rideaux / façades résistantes au feu
- D Planchers vitrés résistantes au feu
- E Vitrages en toiture résistantes au feu
- F Fenêtres résistantes au feu

Pourquoi choisir Pyrobel(ite) ?



DÉLAIS LES PLUS COURTS

Pyrobel(ite) **peut être découpé** par nos distributeurs agréés et peuvent vous fournir ce dont vous avez besoin dans un **délaï rapide et efficace**.



CERTIFIÉ CRADLE TO CRADLE

Pyrobel(ite) est classé **Cradle to Cradle Certified™ Silver**.



FOURNISSEUR DE SOLUTIONS

Notre longue expertise est au service de nos clients.



ISOLATION ACOUSTIQUE

Pyrobel(ite) possède **d'excellentes** propriétés d'isolation **acoustique**.



QUALITÉ

Avec plus de 40 ans d'expérience, Pyrobel offre une qualité prouvée à long terme. Le verre Pyrobel(ite) a une excellente qualité optique soutenue par une **garantie de 10 ans**.



PRODUIT EN EUROPE



Les informations et données contenues dans ce document sont susceptibles d'être modifiées sans préavis. Des questions? Contactez notre équipe commerciale! www.agc-pyrobel.com/contact



PYROBEL 30

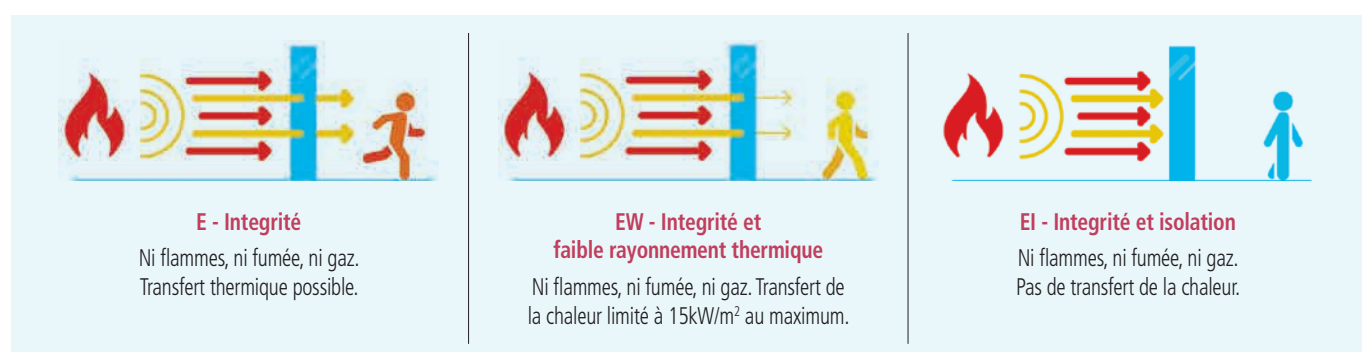
EI90

AGC

Verre résistant au feu
pour votre sécurité



Pyrobel 30 est un vitrage feuilleté transparent, composé de verres float clairs et des intercalaires intumescents, qui en cas d'incendie, se transforment en écrans cellulaires réfractaires et opaques assurant l'étanchéité aux flammes et l'isolation thermique de la paroi vitrée. Le verre offre une protection contre l'incendie avec un sens de feu indifférent selon la norme EN 13501-2.



Spécifications Techniques

Identification	Pyrobel 30	Pyrobel 30 EG	Pyrobel 30 IGU
Type de vitrage	Simple	Simple	Double (ou triple) vitrage
Application	Intérieure	Intérieure, 1 face feuilletée (filtre UV)	Extérieure, 1 face feuilletée (filtre UV)
Épaisseur	30 mm	33,7 mm	Consultez le sélecteur de produits : www.agc-yourglass.com/configurator
Tolérance sur épaisseur	± 2,5 mm	± 2,8 mm	
Tolérance sur dimensions	± 2 mm	± 2 mm	
Poids	ca 69 kg/m ²	ca 77 kg/m ²	
Dimensions minimales	Pas de minimum	Pas de minimum	
Transmission et réflexion lumineuse (%)	81 / 7	80 / 7	
CV* transmission et réflexion lumineuse (%)	86 / 8	86 / 8	
Valeur Ug (EN 673)	5,0 W/(m ² .K)	4,8 W/(m ² .K)	
Résistance à l'impact (EN 12600)	1B1	1B1	
Résistance à l'effraction (EN 356)**	P1A	P2A	
Isolation acoustique (EN 12758) Rw (C; Ctr)	42 (-1; -4) dB	43 (-1; -4) dB	
Plage d'utilisation		-40°C / +50°C	

* Clearvision (CV) en option, verre extra clair à faible teneur en fer et produit par AGC.

** La résistance à l'effraction peut être augmentée de P2A à P8B par laminage ou assemblage dans un Pyrobel IGU avec Stratobel & Stratobel Security Burglary.

Certification au feu

Consultez le sélecteur de produits pour connaître les disponibilités des certificats sur www.agc-pyrobel.com/selector.

L'installation doit être effectuée conformément aux certifications/procès-verbal en cours de validité.

Pyrobel(ite) est largement testé et approuvé selon différentes normes : EN, BS, UL, ASTM, NFPA,...

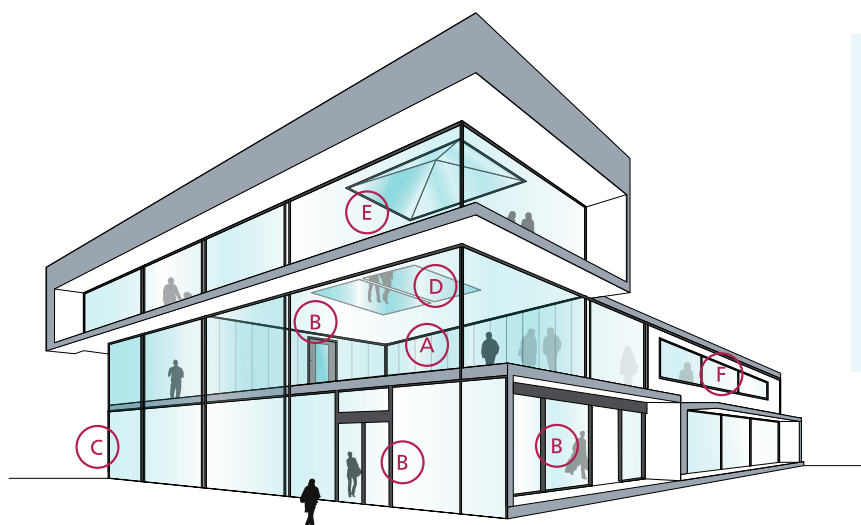
Disponibilités

- SGU** Vitrage simple pour application intérieure
- IGU** Vitrage isolant pour application extérieure (double ou triple vitrage)
- EG** Vitrage simple recouvert d'un film PVB de 0,76 mm et d'une feuille de verre claire, contre les rayons UV

- VL** Vision Line (VL) est un système composé de plusieurs verres résistants au feu Pyrobel, assemblés bords à bords au moyen d'un joint silicone de 4/5 mm
- SPS** Produits spéciaux tels que verres pare-balles et anti-effraction

Applications

La gamme des produits Pyrobel a été testée dans un large éventail de systèmes en aluminium, métal, bois et bords à bords :



- A Cloisons largement vitrées résistantes au feu
- B Portes vitrées résistantes au feu
- C Murs-rideaux / façades résistantes au feu
- D Planchers vitrés résistantes au feu
- E Vitrages en toiture résistantes au feu
- F Fenêtres résistantes au feu

Pourquoi choisir Pyrobel(ite) ?



DÉLAIS LES PLUS COURTS

Pyrobel(ite) **peut être découpé** par nos distributeurs agréés et peuvent vous fournir ce dont vous avez besoin dans un **décal rapide et efficace**.



CERTIFIÉ CRADLE TO CRADLE

Pyrobel(ite) est classé **Cradle to Cradle Certified™ Silver**.



FOURNISSEUR DE SOLUTIONS

Notre longue expertise est au service de nos clients.



ISOLATION ACOUSTIQUE

Pyrobel(ite) possède **d'excellentes** propriétés d'isolation **acoustique**.



QUALITÉ

Avec plus de 40 ans d'expérience, Pyrobel offre une qualité prouvée à long terme. Le verre Pyrobel(ite) a une excellente qualité optique soutenue par une **garantie de 10 ans**.



PRODUIT EN EUROPE



Les informations et données contenues dans ce document sont susceptibles d'être modifiées sans préavis. Des questions? Contactez notre équipe commerciale! www.agc-pyrobel.com/contact



PYROBEL 30 EG2

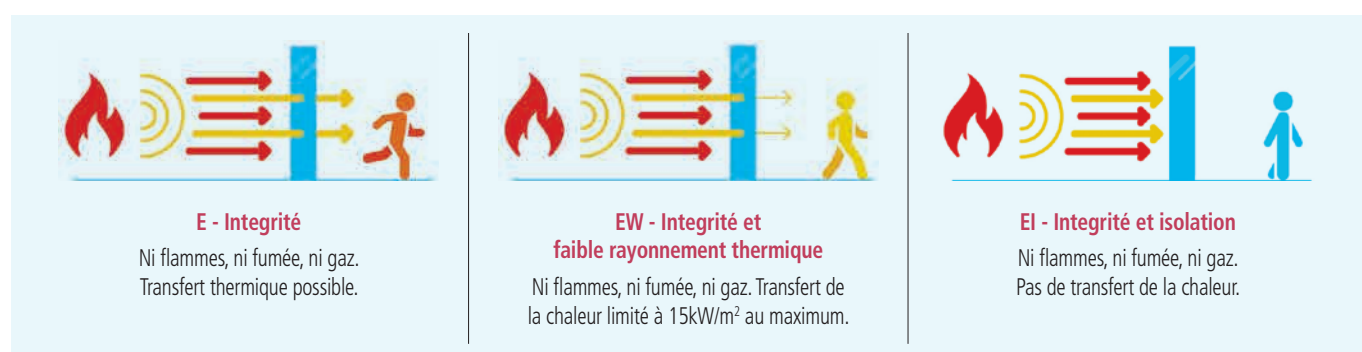
EI90

AGC

Verre résistant au feu
pour votre sécurité



Pyrobel 30 EG2 est un vitrage feuilleté transparent, composé de verres float clairs et des intercalaires intumescents, qui en cas d'incendie, se transforment en écrans cellulaires réfractaires et opaques assurant l'étanchéité aux flammes et l'isolation thermique de la paroi vitrée. Le verre offre une protection contre l'incendie avec un sens de feu indifférent selon la norme EN 13501-2.



Spécifications techniques

Identification	Pyrobel 30 EG2
Type de vitrage	Simple
Application	Intérieure, 2 faces feuilletées (filtre UV)
Épaisseur	37,5 mm
Tolérance sur épaisseur	± 3 mm
Tolérance sur dimensions	± 2 mm
Poids	ca 85 kg/m ²
Dimensions minimales	Pas de minimum
Transmission et réflexion lumineuse (%)	80 / 7
CV* transmission et réflexion lumineuse (%)	86 / 8
Valeur Ug (EN 673)	4,8 W/(m ² .K)
Résistance à l'impact (EN 12600)	1B1
Résistance à l'effraction (EN 356)**	P2A
Isolation acoustique (EN 12758) Rw (C; Ctr)	44 (-1; -4) dB
Plage d'utilisation	-40°C / +50°C

* Clearvision (CV) en option, verre extra clair à faible teneur en fer et produit par AGC.

** La résistance à l'effraction peut être augmentée de P2A à P8B par laminage ou assemblage dans un Pyrobel IGU avec Stratobel & Stratobel Security Burglary.

Certification au feu

Consultez le sélecteur de produits pour connaître les disponibilités des certificats sur www.agc-pyrobel.com/selecter.

L'installation doit être effectuée conformément aux certifications/procès-verbal en cours de validité.

Pyrobel(ite) est largement testé et approuvé selon différentes normes : EN, BS, UL, ASTM, NFPA, ...

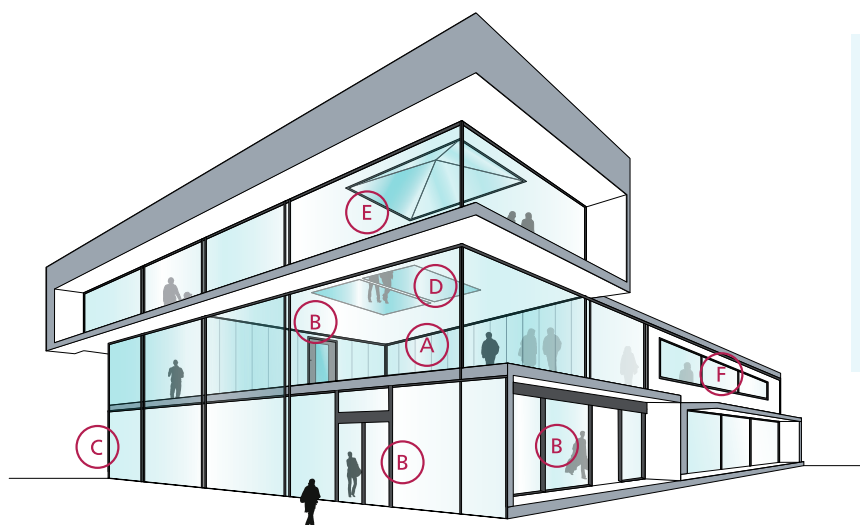
Disponibilités

- SGU** Vitrage simple pour application intérieure
- IGU** Vitrage isolant pour application extérieure (double ou triple vitrage)
- EG** Vitrage simple recouvert d'un film PVB de 0,76 mm et d'une feuille de verre claire, contre les rayons UV

- VL** Vision Line (VL) est un système composé de plusieurs verres résistants au feu Pyrobel, assemblés bords à bords au moyen d'un joint silicone de 4/5 mm
- SPS** Produits spéciaux tels que verres pare-balles et anti-effraction

Applications

La gamme des produits Pyrobel a été testée dans un large éventail de systèmes en aluminium, métal, bois et bords à bords :



- A Cloisons largement vitrées résistantes au feu
- B Portes vitrées résistantes au feu
- C Murs-rideaux / façades résistantes au feu
- D Planchers vitrés résistantes au feu
- E Vitrages en toiture résistantes au feu
- F Fenêtres résistantes au feu

Pourquoi choisir Pyrobel(ite) ?



DÉLAIS LES PLUS COURTS

Pyrobel(ite) **peut être découpé** par nos distributeurs agréés et peuvent vous fournir ce dont vous avez besoin dans un **délaï rapide et efficace**.



CERTIFIÉ CRADLE TO CRADLE

Pyrobel(ite) est classé **Cradle to Cradle Certified™ Silver**.



FOURNISSEUR DE SOLUTIONS

Notre longue expertise est au service de nos clients.



ISOLATION ACOUSTIQUE

Pyrobel(ite) possède **d'excellentes** propriétés d'isolation **acoustique**.



QUALITÉ

Avec plus de 40 ans d'expérience, Pyrobel offre une qualité prouvée à long terme. Le verre Pyrobel(ite) a une excellente qualité optique soutenue par une **garantie de 10 ans**.



PRODUIT EN EUROPE



Les informations et données contenues dans ce document sont susceptibles d'être modifiées sans préavis. Des questions? Contactez notre équipe commerciale! www.agc-pyrobel.com/contact



PYROBEL 53N

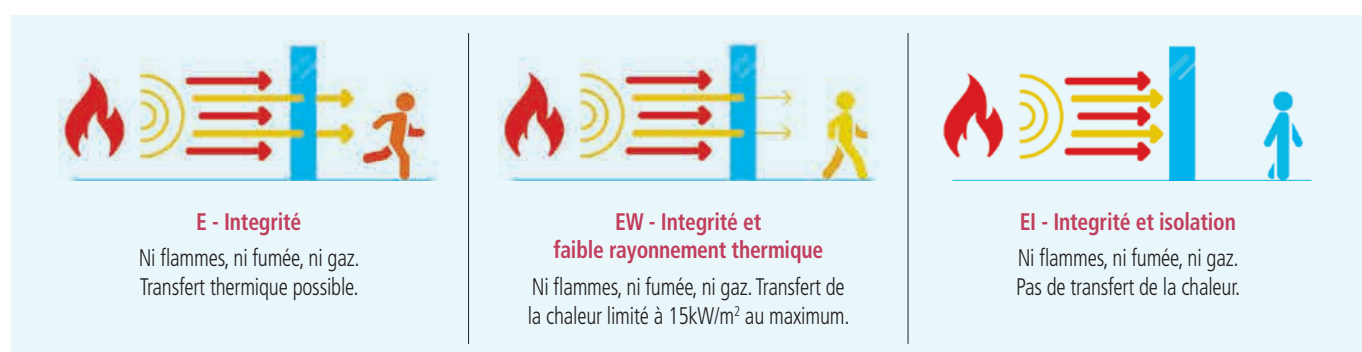
EI120

AGC

Verre résistant au feu
pour votre sécurité



Pyrobel 53N est un vitrage feuilleté transparent, composé de verres float clairs et des intercalaires intumescents, qui en cas d'incendie, se transforment en écrans cellulaires réfractaires et opaques assurant l'étanchéité aux flammes et l'isolation thermique de la paroi vitrée. Le verre offre une protection contre l'incendie avec un sens de feu indifférent selon la norme EN 13501-2.



Spécifications Techniques

Identification	Pyrobel 53N	Pyrobel 53N EG	Pyrobel 53N IGU
Type de vitrage	Simple	Simple	Double (ou triple) vitrage
Application	Intérieure	Intérieure, 1 face feuilletée (filtre UV)	Extérieure, 1 face feuilletée (filtre UV)
Épaisseur	52,7 mm	56,5 mm	Consultez le sélecteur de produits : www.agc-yourglass.com/configurator
Tolérance sur épaisseur	± 3 mm	± 3 mm	
Tolérance sur dimensions	± 2 mm	± 2 mm	
Poids	ca 122 kg/m ²	ca 130 kg/m ²	
Dimensions minimales	Pas de minimum	Pas de minimum	
Transmission et réflexion lumineuse (%)	75 / 7	73 / 7	
CV* transmission et réflexion lumineuse (%)	84 / 8	84 / 8	
Valeur Ug (EN 673)	4,5 W/(m ² .K)	4,4 W/(m ² .K)	
Résistance à l'impact (EN 12600)	1B1	1B1	
Résistance à l'effraction (EN 356)**	P2A	P2A	
Isolation acoustique (EN 12758) Rw (C; Ctr)	48 (-2; -7) dB	49 (-1; -6) dB	
Plage d'utilisation		-40°C / +50°C	

* Clearvision (CV) en option, verre extra clair à faible teneur en fer et produit par AGC.

** La résistance à l'effraction peut être augmentée de P2A à P8B par laminage ou assemblage dans un Pyrobel IGU avec Stratobel & Stratobel Security Burglary.

Certification au feu

Consultez le sélecteur de produits pour connaître les disponibilités des certificats sur www.agc-pyrobel.com/selector.

L'installation doit être effectuée conformément aux certifications/procès-verbal en cours de validité.

Pyrobel(ite) est largement testé et approuvé selon différentes normes : EN, BS, UL, ASTM, NFPA, ...

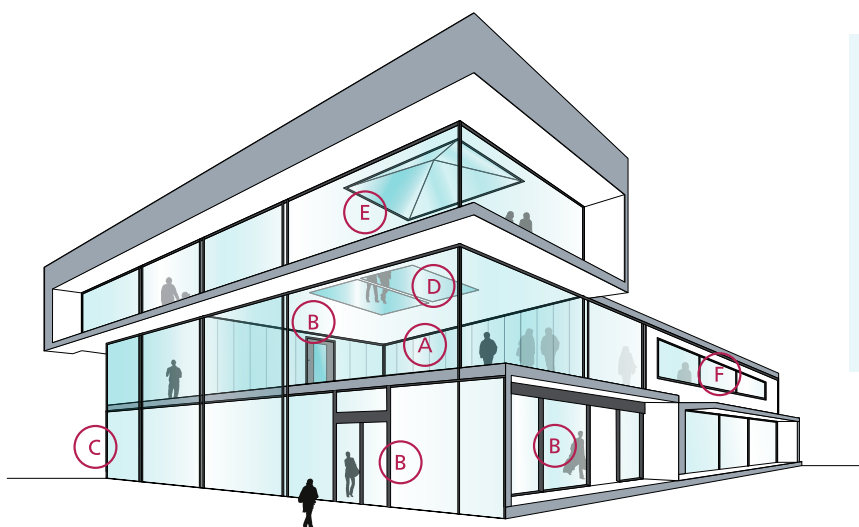
Disponibilités

- SGU** Vitrage simple pour application intérieure
- IGU** Vitrage isolant pour application extérieure (double ou triple vitrage)
- EG** Vitrage simple recouvert d'un film PVB de 0,76 mm et d'une feuille de verre claire, contre les rayons UV

- VL** Vision Line (VL) est un système composé de plusieurs verres résistants au feu Pyrobel, assemblés bords à bords au moyen d'un joint silicone de 4/5 mm
- SPS** Produits spéciaux tels que verres pare-balles et anti-effraction

Applications

La gamme des produits Pyrobel a été testée dans un large éventail de systèmes en aluminium, métal, bois et bords à bords :



- A Cloisons largement vitrées résistantes au feu
- B Portes vitrées résistantes au feu
- C Murs-rideaux / façades résistantes au feu
- D Planchers vitrés résistants au feu
- E Vitrages en toiture résistants au feu
- F Fenêtres résistantes au feu

Pourquoi choisir Pyrobel(ite) ?



DÉLAIS LES PLUS COURTS

Pyrobel(ite) **peut être découpé** par nos distributeurs agréés et peuvent vous fournir ce dont vous avez besoin dans un **décal rapide et efficace**.



CERTIFIÉ CRADLE TO CRADLE

Pyrobel(ite) est classé **Cradle to Cradle Certified™ Silver**.



FOURNISSEUR DE SOLUTIONS

Notre longue expertise est au service de nos clients.



ISOLATION ACOUSTIQUE

Pyrobel(ite) possède **d'excellentes** propriétés d'isolation **acoustique**.



QUALITÉ

Avec plus de 40 ans d'expérience, Pyrobel offre une qualité prouvée à long terme. Le verre Pyrobel(ite) a une excellente qualité optique soutenue par une **garantie de 10 ans**.



PRODUIT EN EUROPE



Les informations et données contenues dans ce document sont susceptibles d'être modifiées sans préavis. Des questions? Contactez notre équipe commerciale! www.agc-pyrobel.com/contact



PYROBEL 54

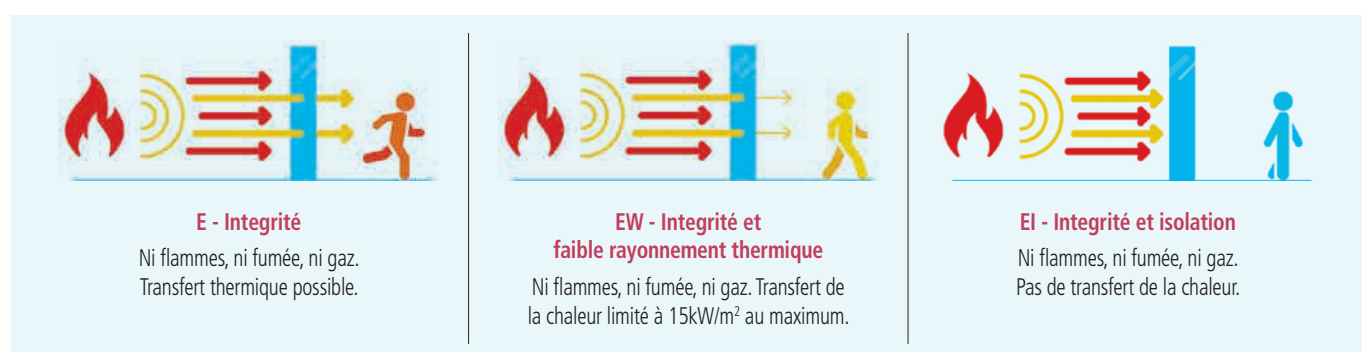
EI120

AGC

Verre résistant au feu
pour votre sécurité



Pyrobel 54 est un vitrage feuilleté transparent, composé de verres float clairs et des intercalaires intumescents, qui en cas d'incendie, se transforment en écrans cellulaires réfractaires et opaques assurant l'étanchéité aux flammes et l'isolation thermique de la paroi vitrée. Le verre offre une protection contre l'incendie avec un sens de feu indifférent selon la norme EN 13501-2.



Spécifications Techniques

Identification	Pyrobel 54	Pyrobel 54 EG	Pyrobel 54 IGU
Type de vitrage	Simple	Simple	Double (ou triple) vitrage
Application	Intérieure	Intérieure, 1 face feuilletée (filtre UV)	Extérieure, 1 face feuilletée (filtre UV)
Épaisseur	54 mm	57,8 mm	Consultez le sélecteur de produits : www.agc-yourglass.com/configurator
Tolérance sur épaisseur	± 3 mm	± 3 mm	
Tolérance sur dimensions	± 2 mm	± 2 mm	
Poids	ca 124 kg/m ²	ca 132 kg/m ²	
Dimensions minimales	Pas de minimum	Pas de minimum	
Transmission et réflexion lumineuse (%)	75 / 7	74 / 7	
CV* transmission et réflexion lumineuse (%)	83 / 7	83 / 7	
Valeur Ug (EN 673)	4,4 W/(m ² .K)	4,4 W/(m ² .K)	
Résistance à l'impact (EN 12600)	1B1	1B1	
Résistance à l'effraction (EN 356)**	P2A	P2A	
Isolation acoustique (EN 12758) Rw (C; Ctr)	49 (-1; -4) dB	49 (0; -3) dB	
Plage d'utilisation		-40°C / +50°C	

* Clearvision (CV) en option, verre extra clair à faible teneur en fer et produit par AGC.

** La résistance à l'effraction peut être augmentée de P2A à P8B par laminage ou assemblage dans un Pyrobel IGU avec Stratobel & Stratobel Security Burglary.

Certification au feu

Consultez le sélecteur de produits pour connaître les disponibilités des certificats sur www.agc-pyrobel.com/selector.

L'installation doit être effectuée conformément aux certifications/procès-verbal en cours de validité.

Pyrobel(ite) est largement testé et approuvé selon différentes normes : EN, BS, UL, ASTM, NFPA, ...

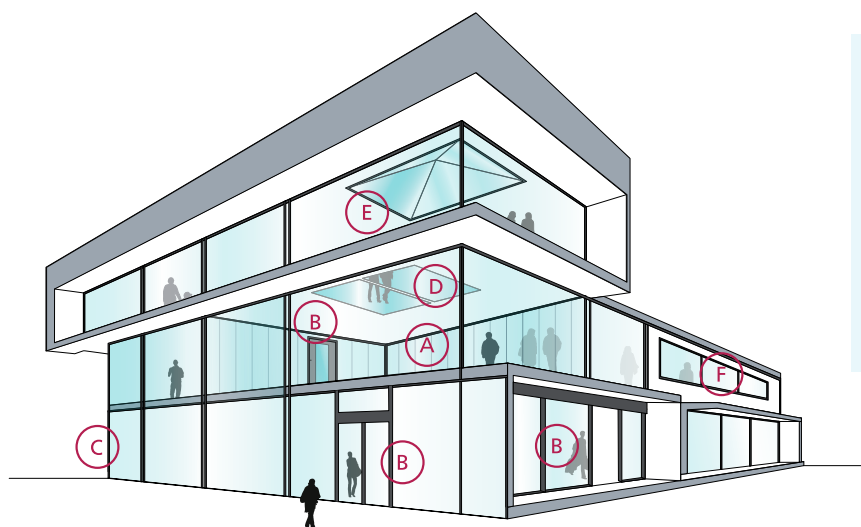
Disponibilités

- SGU** Vitrage simple pour application intérieure
- IGU** Vitrage isolant pour application extérieure (double ou triple vitrage)
- EG** Vitrage simple recouvert d'un film PVB de 0,76 mm et d'une feuille de verre claire, contre les rayons UV

- VL** Vision Line (VL) est un système composé de plusieurs verres résistants au feu Pyrobel, assemblés bords à bords au moyen d'un joint silicone de 4/5 mm
- SPS** Produits spéciaux tels que verres pare-balles et anti-effraction

Applications

La gamme des produits Pyrobel a été testée dans un large éventail de systèmes en aluminium, métal, bois et bords à bords :



- A Cloisons largement vitrées résistantes au feu
- B Portes vitrées résistantes au feu
- C Murs-rideaux / façades résistantes au feu
- D Planchers vitrés résistants au feu
- E Vitrages en toiture résistants au feu
- F Fenêtres résistantes au feu

Pourquoi choisir Pyrobel(ite) ?



DÉLAIS LES PLUS COURTS

Pyrobel(ite) **peut être découpé** par nos distributeurs agréés et peuvent vous fournir ce dont vous avez besoin dans un **délai rapide et efficace**.



CERTIFIÉ CRADLE TO CRADLE

Pyrobel(ite) est classé **Cradle to Cradle Certified™ Silver**.



FOURNISSEUR DE SOLUTIONS

Notre longue expertise est au service de nos clients.



ISOLATION ACOUSTIQUE

Pyrobel(ite) possède **d'excellentes** propriétés d'isolation **acoustique**.



QUALITÉ

Avec plus de 40 ans d'expérience, Pyrobel offre une qualité prouvée à long terme. Le verre Pyrobel(ite) a une excellente qualité optique soutenue par une **garantie de 10 ans**.



PRODUIT EN EUROPE



Les informations et données contenues dans ce document sont susceptibles d'être modifiées sans préavis. Des questions? Contactez notre équipe commerciale! www.agc-pyrobel.com/contact



PYROBEL 81

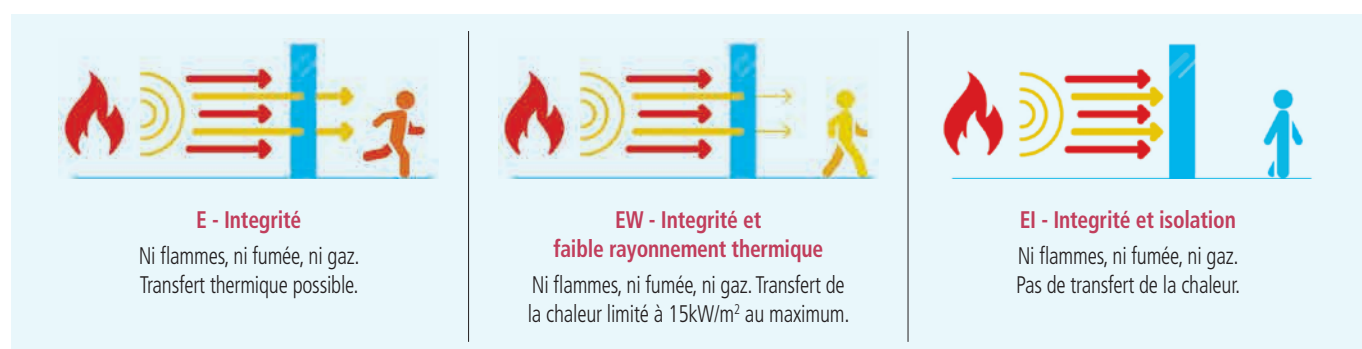
EI180

AGC

Verre résistant au feu
pour votre sécurité



Pyrobel 81 est un vitrage feuilleté transparent, composé de verres float clairs et des intercalaires intumescents, qui en cas d'incendie, se transforment en écrans cellulaires réfractaires et opaques assurant l'étanchéité aux flammes et l'isolation thermique de la paroi vitrée. Le verre offre une protection contre l'incendie avec un sens de feu indifférent selon la norme EN 13501-2.



Spécifications Techniques

Identification	Pyrobel 81	Pyrobel 81 EG
Type de vitrage	Simple	Simple
Application	Intérieure	Intérieure, 1 face feuilletée (filtre UV)
Épaisseur	81 mm	85 mm
Tolérance sur épaisseur	± 3 mm	± 3 mm
Tolérance sur dimensions	± 2 mm	± 2 mm
Poids	ca 187 kg/m ²	ca 195 kg/m ²
Dimensions minimales	Pas de minimum	Pas de minimum
Transmission et réflexion lumineuse (%)	68 / 6	68 / 6
Valeur Ug (EN 673)	4,0 (W/m ² .K)	3,9 (W/m ² .K)
Résistance à l'impact (EN 12600)	1B1	1B1
Isolation acoustique (EN 12758) Rw (C; Ctr)	NPD*	NPD*
Plage d'utilisation	-40°C / +50°C	

* Aucune performance déclarée, voir le Configurateur de verre.

Certification au feu

Consultez le sélecteur de produits pour connaître les disponibilités des certificats sur www.agc-pyrobel.com/selector.
L'installation doit être effectuée conformément aux certifications/procès-verbal en cours de validité.
Pyrobel(ite) est largement testé et approuvé selon différentes normes : EN, BS, UL, ASTM, NFPA, ...

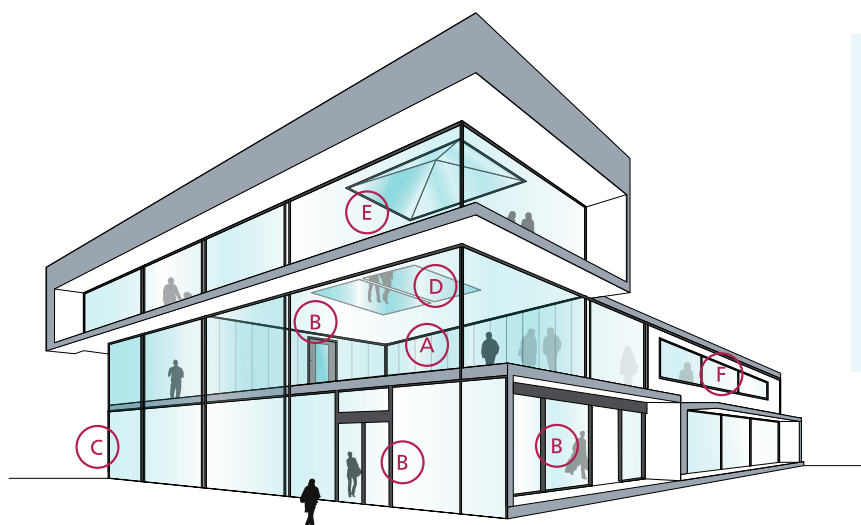
Disponibilités

- SGU** Vitrage simple pour application intérieure
- IGU** Vitrage isolant pour application extérieure (double ou triple vitrage)
- EG** Vitrage simple recouvert d'un film PVB de 0,76 mm et d'une feuille de verre claire, contre les rayons UV

- VL** Vision Line (VL) est un système composé de plusieurs verres résistants au feu Pyrobel, assemblés bords à bords au moyen d'un joint silicone de 4/5 mm
- SPS** Produits spéciaux tels que verres pare-balles et anti-effraction

Applications

La gamme des produits Pyrobel a été testée dans un large éventail de systèmes en aluminium, métal, bois et bords à bords :



- A Cloisons largement vitrées résistantes au feu
- B Portes vitrées résistantes au feu
- C Murs-rideaux / façades résistantes au feu
- D Planchers vitrés résistantes au feu
- E Vitrages en toiture résistantes au feu
- F Fenêtres résistantes au feu

Pourquoi choisir Pyrobel(ite) ?



DÉLAIS LES PLUS COURTS

Pyrobel(ite) **peut être découpé** par nos distributeurs agréés et peuvent vous fournir ce dont vous avez besoin dans un **décal rapide et efficace**.



CERTIFIÉ CRADLE TO CRADLE

Pyrobel(ite) est classé **Cradle to Cradle Certified™ Silver**.



FOURNISSEUR DE SOLUTIONS

Notre longue expertise est au service de nos clients.



ISOLATION ACOUSTIQUE

Pyrobel(ite) possède **d'excellentes** propriétés d'isolation **acoustique**.



QUALITÉ

Avec plus de 40 ans d'expérience, Pyrobel offre une qualité prouvée à long terme. Le verre Pyrobel(ite) a une excellente qualité optique soutenue par une **garantie de 10 ans**.



PRODUIT EN EUROPE



Les informations et données contenues dans ce document sont susceptibles d'être modifiées sans préavis. Des questions? Contactez notre équipe commerciale! www.agc-pyrobel.com/contact

