

# PYROBEL-T VISION LINE

Szkło ognioodporne, które dba  
o bezpieczeństwo użytkowników



EI30

AGC

**Pyrobel-T Vision Line (VL) EI30** to system łączony spoinami na styk, złożony z wielu tafli ognioodpornego szkła Pyrobel-T, co zapewnia maksymalną przepuszczalność światła.

Pyrobel-T Vision Line to technologia szkieł ognioodpornych XXL o wysokości do 4,5 m. Pyrobel Vision Line pozwala budować ognioodporne szklane ściany bez załamań, gwarantując szerokie pole widzenia. To najlepszy wybór na nowoczesne całoszklane przegrody działowe. Szkło zapewnia ochronę przed ogniem w obu kierunkach, zgodnie z normą EN 13501-2.

**Pyrobel-T Vision Line Corner** pozwala umieszczać szyby na krawędzi, z powierzchnią pod kątem w zakresie od 90° do 180°.



## Dane techniczne

Specyfikacje / Identyfikacja	Pyrobel-T EI30-22 VL	Pyrobel-T EI30-27 VL
Typ szyby	pojedyncza	pojedyncza
Rodzaj	wewnętrzne, odporne na UV	wewnętrzne, odporne na UV
Grubość szkła	22,0 mm	26,8 mm
Tolerancje grubości	± 1,4 mm	± 1,6 mm
Tolerancje wymiarów	± 2 mm	± 2 mm
Waga	ok. 49 kg/m <sup>2</sup>	ok. 60 kg/m <sup>2</sup>
Maks. wymiary	2,0 × 4,5 m	2,0 × 4,5 m
Wymiary minimalne	0,2 × 0,35 m	0,2 × 0,35 m
Współczynnik przenikania / odbicia światła (%)	86 / 9	84 / 8
Współczynnik U (EN 673)	5,2 W/(m <sup>2</sup> .K)	5,1 W/(m <sup>2</sup> .K)
Odporność na uderzenie (EN 12600)	1B1	1B1
Izolacja akustyczna (EN 12758) Rw (C; Ctr)	39 (-1; -3) dB	40 (-2; -2) dB
Temperatury ekspozycji	-10 °C / +50 °C	

## Certyfikacja ogniowa

Dostępność certyfikatów ogniowych można sprawdzić w selektorze produktów na stronie [www.agc-pyrobel.com/selector](http://www.agc-pyrobel.com/selector). Montaż należy przeprowadzać zgodnie z raportem z badań ogniowych. Pyrobel(ite) zostało szczegółowo przebadane i zatwierdzone na podstawie wielu różnych norm: EN, BS, UL, ASTM, NFPA,...

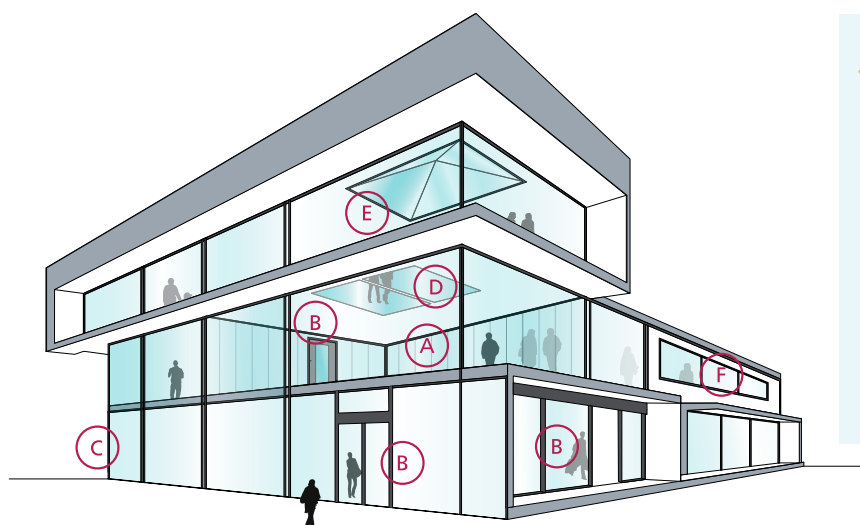
## Dostępność

- SGU** Szyba pojedyncza do zastosowań wewnętrznych
- IGU** Szyba zespolona do zastosowań zewnętrznych (jednokomorowa lub dwukomorowa)

- SPS** Produkty i połączenia specjalne, np. szyby kuloodporne i antywłamaniowe
- VL** Vision Line: bezszprosowe ściany systemowe. Ognioodporne szyby łączone z użyciem 4–5 mm silikonowej spoiny. Dla produktów z tej linii dostępne są oddzielne arkusze danych technicznych.

## Przeznaczenie

Linia produktów Pyrobel została przetestowana w wielu systemach: aluminiowych, stalowych, drewnianych i bezszprosowych:



- A Całoszklane ognioodporne ścianki działowe
- B Ognioodporne przeszklone drzwi
- C Ognioodporne ściany osłonowe – fasady
- D Ognioodporne szklane panele podłogowe
- E Ognioodporne szklane panele dachowe
- F Ognioodporne okna

## Dlaczego warto wybrać Pyrobel-T?



### WYMIARY XXL

Ognioodporne szkło Pyrobel-T może być produkowane w **bardzo dużych rozmiarach**.



### TERMICZNIE HARTOWANE, WYGRZEWANE (HST)

Wiele spontanicznych pęknięć hartowanego szkła wynika z inkluzji siarczku niklu (NiS). Badanie Heat Soak Test (HST) **wyklucza szkło, które może mieć tendencję do pęknięcia**.

Oferta dotycząca cen HST na zapytanie.



### PROPONUJEMY KONKRETNE ROZWIĄZANIA

Oferujemy naszym klientom wsparcie wykorzystując naszą wyspecjalizowaną wiedzę i doświadczenie.



### ODPORNE

Oprócz doskonałych parametrów ognioodpornych **Pyrobel-T zapewnia odporność na uderzenia, wodę i promieniowanie UV**.



### DOSKONAŁA PRZEZROCYSTOŚĆ

Szkło z linii Pyrobel-T ma **wyjątkową przepuszczalność światła**.



### WYPRODUKOWANE W EUROPIE



Prawo do zmiany informacji i danych zawartych w niniejszym dokumencie bez uprzedzenia – zastrzeżone.

Pytania? Zgłoś się do naszych przedstawicieli handlowych!

[www.agc-pyrobel.com/contact](http://www.agc-pyrobel.com/contact)



# PYROBEL-T VISION LINE

Szkło ognioodporne, które dba  
o bezpieczeństwo użytkowników



EI60

AGC

**Pyrobel-T Vision Line (VL) EI60** to system łączony spoinami na styk, złożony z wielu tafli ognioodpornego szkła Pyrobel-T, co zapewnia maksymalną przepuszczalność światła.

Pyrobel-T Vision Line to technologia szkieł ognioodpornych XXL o wysokości do 4,5 m. Pyrobel Vision Line pozwala budować ognioodporne szklane ściany bez załamań, gwarantując szerokie pole widzenia. To najlepszy wybór na nowoczesne całoszklane przegrody działowe. Szkło zapewnia ochronę przed ogniem w obu kierunkach, zgodnie z normą EN 13501-2.

**Pyrobel-T Vision Line Corner** pozwala umieszczać szyby na krawędzi, z powierzchnią pod kątem w zakresie od 90° do 180°.



## Dane techniczne

Specyfikacje / Identyfikacja	Pyrobel-T EI60-34 VL
Typ szyby	pojedyncza
Rodzaj	wewnętrzne, odporne na UV
Grubość szkła	34,0 mm
Tolerancje grubości	± 2 mm
Tolerancje wymiarów	± 2 mm
Waga	ok. 75 kg/m <sup>2</sup>
Maks. wymiary	2,0 × 4,5 m
Wymiary minimalne	0,2 × 0,35 m
Współczynnik przenikania / odbicia światła (%)	81 / 8
Współczynnik U (EN 673)	5,0 W/(m <sup>2</sup> .K)
Odporność na uderzenie (EN 12600)	1B1
Izolacja akustyczna (EN 12758) Rw (C; Ctr)	42 (-2; -2) dB
Temperatury ekspozycji	-10 °C / +50 °C

## Certyfikacja ogniowa

Dostępność certyfikatów ogniowych można sprawdzić w selektorze produktów na stronie [www.agc-pyrobel.com/selector](http://www.agc-pyrobel.com/selector). Montaż należy przeprowadzać zgodnie z raportem z badań ogniowych. Pyrobel(ite) zostało szczegółowo przebadane i zatwierdzone na podstawie wielu różnych norm: EN, BS, UL, ASTM, NFPA,...

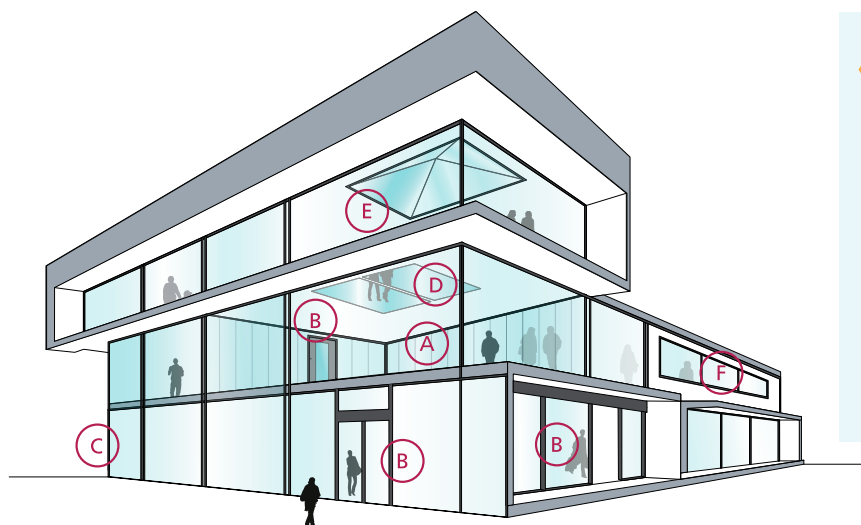
## Dostępność

- SGU** Szyba pojedyncza do zastosowań wewnętrznych
- IGU** Szyba zespolona do zastosowań zewnętrznych (jednokomorowa lub dwukomorowa)

- SPS** Produkty i połączenia specjalne, np. szyby kuloodporne i antywłamaniowe
- VL** Vision Line: bezszprosowe ściany systemowe. Ognioodporne szyby łączone z użyciem 4–5 mm silikonowej spoiny. Dla produktów z tej linii dostępne są oddzielne arkusze danych technicznych.

## Przeznaczenie

Linia produktów Pyrobel została przetestowana w wielu systemach: aluminiowych, stalowych, drewnianych i bezszprosowych:



- A Całoszklane ognioodporne ścianki działowe
- B Ognioodporne przeszklone drzwi
- C Ognioodporne ściany osłonowe – fasady
- D Ognioodporne szklane panele podłogowe
- E Ognioodporne szklane panele dachowe
- F Ognioodporne okna

## Dlaczego warto wybrać Pyrobel-T?



### WYMIARY XXL

Ognioodporne szkło Pyrobel-T może być produkowane w **bardzo dużych rozmiarach**.



### TERMICZNIE HARTOWANE, WYGRZEWANE (HST)

Wiele spontanicznych pęknięć hartowanego szkła wynika z inkluzji siarczku niklu (NiS). Badanie Heat Soak Test (HST) **wyklucza szkło, które może mieć tendencję do pęknięcia**.

Oferta dotycząca cen HST na zapytanie.



### PROPONUJEMY KONKRETNE ROZWIĄZANIA

Oferujemy naszym klientom wsparcie wykorzystując naszą wyspecjalizowaną wiedzę i doświadczenie.



### ODPORNE

Oprócz doskonałych parametrów ognioodpornych **Pyrobel-T zapewnia odporność na uderzenia, wodę i promieniowanie UV**.



### DOSKONAŁA PRZEZROCYŚCIÓŚĆ

Szkło z linii Pyrobel-T ma **wyjątkową przepuszczalność światła**.



### WYPRODUKOWANE W EUROPIE



Prawo do zmiany informacji i danych zawartych w niniejszym dokumencie bez uprzedzenia – zastrzeżone.

Pytania? Zgłoś się do naszych przedstawicieli handlowych!

[www.agc-pyrobel.com/contact](http://www.agc-pyrobel.com/contact)

