

PYROBEL-T VISION LINE

Brandwerend glas,
voor uw veiligheid

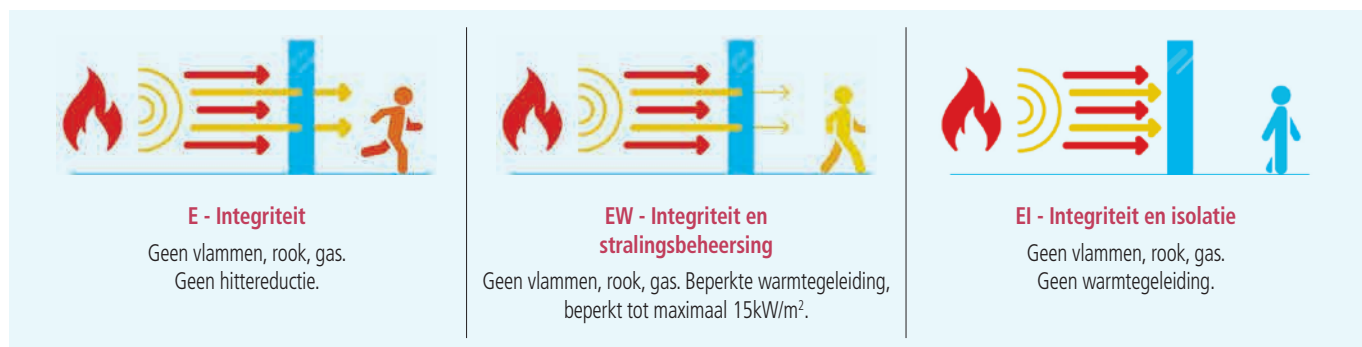


EI30

AGC

Pyrobel-T Vision Line (VL) EI30 is een glas-tegen-glas systeem waarbij meerdere Pyrobel-T brandwerende glasplaten met elkaar verbonden zijn door middel van een siliconen voeg, wat een maximale lichtdoorlatendheid biedt. Pyrobel-T Vision Line is een technologie voor XXL brandwerend glas tot 4,5m hoog. Pyrobel-T Vision Line levert brandwerende, ononderbroken glaswanden die zorgen voor een breed gezichtsveld, waardoor het de perfecte keuze is voor moderne volglazen wanden. Het glas is EI geclassificeerd volgens EN 13501-2, met een brandbescherming in beide richtingen.

Pyrobel-T Vision Line Corner is een versie waarmee beglazing glas-tegen-glas kan worden geïnstalleerd met een hoek van 90° tot 180°.



Technische data

Specificatie	Pyrobel-T EI30-22 VL	Pyrobel-T EI30-27 VL
Type beglazing	Enkel	Enkel
Toepassing	Binnen, UV resistent	Binnen, UV resistent
Glasdikte	22,0 mm	26,8 mm
Diktetoleranties	± 1,4 mm	± 1,6 mm
Afmetingentoleranties	± 2 mm	± 2 mm
Gewicht	ca 49 kg/m ²	ca 60 kg/m ²
Maximale afmetingen	2,0 x 4,5 m	2,0 x 4,5 m
Minimale afmetingen	0,2 x 0,35 m	0,2 x 0,35 m
Lichttransmissie / Lichtreflectie (%)	86 / 9	84 / 8
U-waarde (EN 673)	5,2 W/(m ² .K)	5,1 W/(m ² .K)
Schokbestendigheid (EN 12600)	1B1	1B1
Geluidsreductie (EN 12758) Rw (C; Ctr)	39 (-1; -3) dB	40 (-2; -2) dB
Min. / max. temperatuur	-10°C / +50°C	

Brandcertificaten

Bekijk de productkiezer voor de beschikbaarheid van onze certificaten op www.agc-pyrobel.com/selector. De montage dient te gebeuren zoals aangegeven in het classificatierapport.

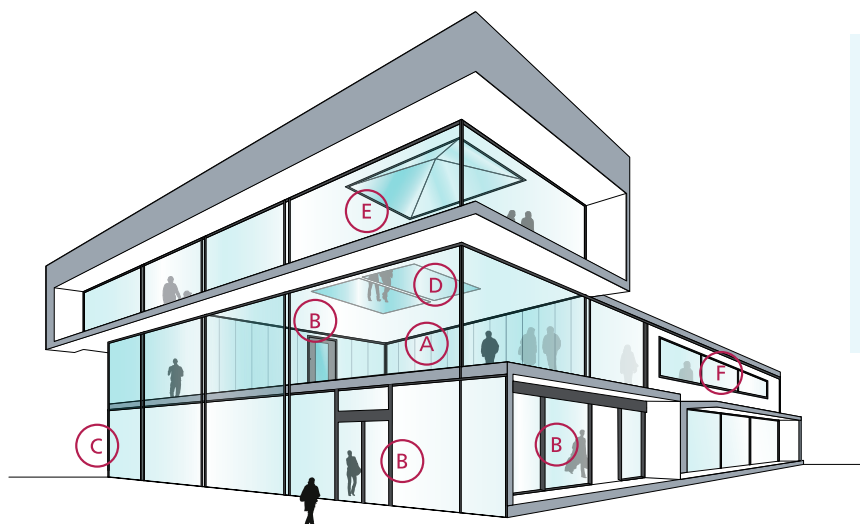
Beschikbaarheid

SGU Enkele beglazing voor binnentoepassing

VL Vision Line zijn glaswanden zonder verticale profielen

Toepassingen

Het Pyrobel-T productassortiment is getest in een grote verscheidenheid aan aluminium, staal, hout en butt-joint systemen:



- A Brandwerende volglazen wanden
- B Brandwerende glazen deuren
- C Brandwerende gevels / façades
- D Brandwerende vloerbeglazing
- E Brandwerende dakbeglazing
- F Brandwerende ramen

Waarom kiezen voor Pyrobel-T?



XXL-FORMAAT

Brandwerend Pyrobel-T-glas is leverbaar in zeer **grote formaten**.



HEAT SOAK TEST OP AANVRAAG

Veel spontane breuken van gehard glas worden veroorzaakt door ingesloten nikkelsulfide (NiS). Door middel van de Heat Soak Test (HST) **wordt glas met een hoge breukwaarschijnlijkheid herkend en verwijderd**.



OPLOSSINGEN BIEDEN

Wij ondersteunen onze klanten **met onze hoogwaardige expertise**.



RESISTENT

Naast zijn uitstekende brandwerendheid, **biedt Pyrobel-T weerstand tegen schokken, water en UV-straling**.



UITSTEKENDE TRANSPARANTIE

Pyrobel-T-glas heeft een **uitzonderlijk hoge lichttransmissie**.



MADE IN EUROPE



De informatie en gegevens die in dit document zijn weergegeven, kunnen zonder voorafgaande kennisgeving worden gewijzigd.

Vragen? Neem contact op met ons verkoopteam!

www.agc-pyrobel.com/contact



PYROBEL-T VISION LINE

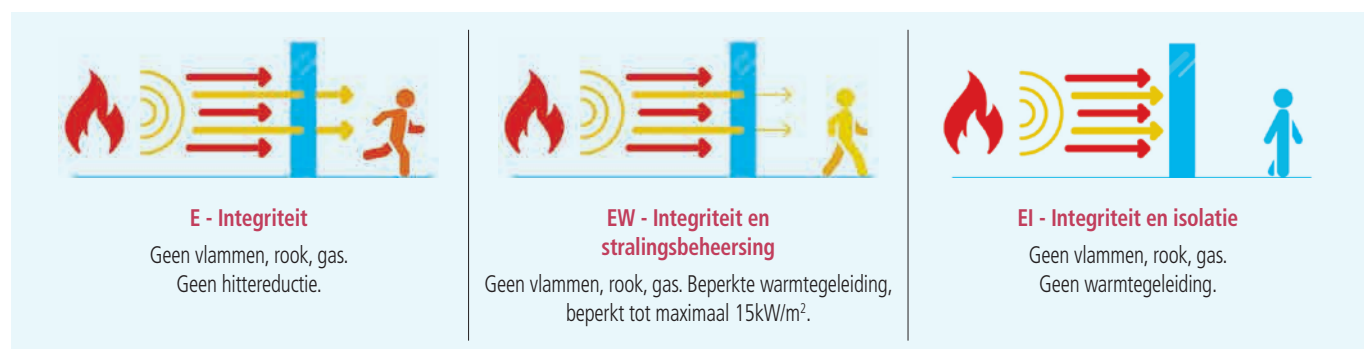
Brandwerend glas,
voor uw veiligheid



EI60

AGC

Pyrobel-T Vision Line (VL) EI60 is een glas-tegen-glas systeem waarbij meerdere Pyrobel-T brandwerende glasplaten met elkaar verbonden zijn door middel van een siliconen voeg, wat een maximale lichtdoorlatendheid biedt. Pyrobel-T Vision Line is een technologie voor XXL brandwerend glas tot 4,5m hoog. Pyrobel-T Vision Line levert brandwerende, ononderbroken glaswanden die zorgen voor een breed gezichtsveld, waardoor het de perfecte keuze is voor moderne volglazen wanden. Het glas is EI geclassificeerd volgens EN 13501-2, met een brandbescherming in beide richtingen.



Technische data

Specificatie	Pyrobel-T EI60-34 VL
Type beglazing	Enkel
Toepassing	Binnen, UV resistent
Glasdikte	34,0 mm
Diktetoleranties	± 2 mm
Afmetingentoleranties	± 2 mm
Gewicht	ca 75 kg/m ²
Maximale afmetingen	2,0 x 4,5 m
Minimale afmetingen	0,2 x 0,35 m
Lichttransmissie / Lichtreflectie (%)	81 / 8
U-waarde (EN 673)	5,0 W/(m ² .K)
Schokbestendigheid (EN 12600)	1B1
Geluidsreductie (EN 12758) Rw (C; Ctr)	42 (-2; -2) dB
Min. / max. temperatuur	-10°C / +50°C

Brandcertificaten

Bekijk de productkiezer voor de beschikbaarheid van onze certificaten op www.agc-pyrobel.com/selector. De montage dient te gebeuren zoals aangegeven in het classificatierapport.

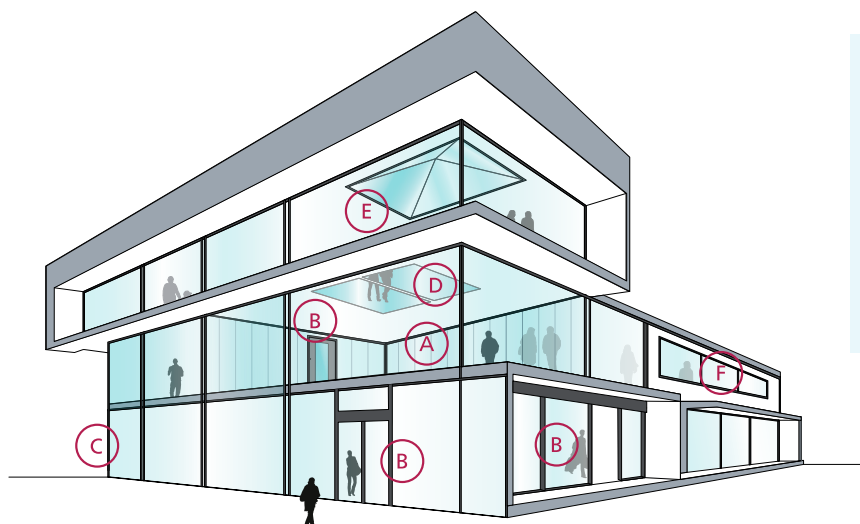
Beschikbaarheid

SGU Enkele beglazing voor binnentoepassing

VL Vision Line zijn glaswanden zonder verticale profielen

Toepassingen

Het Pyrobel-T productassortiment is getest in een grote verscheidenheid aan aluminium, staal, hout en butt-joint systemen:



- A Brandwerende volglazen wanden
- B Brandwerende glazen deuren
- C Brandwerende gevels / façades
- D Brandwerende vloerbeglazing
- E Brandwerende dakbeglazing
- F Brandwerende ramen

Waarom kiezen voor Pyrobel-T?



XXL-FORMAAT

Brandwerend Pyrobel-T-glas is leverbaar in zeer **grote formaten**.



HEAT SOAK TEST OP AANVRAAG

Veel spontane breuken van gehard glas worden veroorzaakt door ingesloten nikkelsulfide (NiS). Door middel van de Heat Soak Test (HST) **wordt glas met een hoge breukwaarschijnlijkheid herkend en verwijderd**.



OPLOSSINGEN BIEDEN

Wij ondersteunen onze klanten **met onze hoogwaardige expertise**.



RESISTENT

Naast zijn uitstekende brandwerendheid, **biedt Pyrobel-T weerstand tegen schokken, water en UV-straling**.



UITSTEKENDE TRANSPARANTIE

Pyrobel-T-glas heeft een **uitzonderlijk hoge lichttransmissie**.



MADE IN EUROPE



De informatie en gegevens die in dit document zijn weergegeven, kunnen zonder voorafgaande kennisgeving worden gewijzigd.

Vragen? Neem contact op met ons verkoopteam!

www.agc-pyrobel.com/contact

