

# PYROBEL 8

EI15/EW30

AGC

Szko ogniodopne,  
które dba o bezpieczeŃstwo  
użytkownikó



**Pyrobel 8** to laminowane szkło złozone z tafli szkła i przejrzystych, pęczniejących ogniodopnych warstw wewnętrznych. W razie pożaru warstwy wewnętrzne zmieniają się w sztywną, nieprzejrzystą osłonę, która nie przepuszcza płomieni, ogranicza przepływ ciepła przez szybę i znacząco obniża temperaturę na zabezpieczonej powierzchni szkła Pyrobel. Szkło zapewnia ochronę przed ogniem w obu kierunkach, zgodnie z normą EN 13501-2.



## Dane techniczne

Specyfikacja / Identyfikacja	Pyrobel 8	Pyrobel 8 EG	Pyrobel 8 IGU
Typ szyby	pojedyncza	pojedyncza	jednokomorowa (lub dwukomorowa)
Rodzaj	wewnętrzne	wewnętrzne, filtr UV z jednej strony	zewnątrzne z filtrem UV
Grubość szkła	9,3 mm	13,1 mm	
Tolerancje grubości	± 1 mm	± 1,3 mm	
Tolerancje wymiarów	± 2 mm	± 2 mm	
Waga	ok. 20 kg/m <sup>2</sup>	ca 28 kg/m <sup>2</sup>	
Wymiary minimalne	Brak wymiarów minimalnych	Brak wymiarów minimalnych	Sprawdź w konfiguratorze szkła:
Współczynnik przenikania / odbicia światła (%)	88 / 8	87 / 8	<a href="http://www.agc-yourglass.com/configurator">www.agc-yourglass.com/ configurator</a>
CV* Współczynnik przenikania / odbicia światła (%)	90 / 8	90 / 8	
Współczynnik U (EN 673)	5,6 W/(m <sup>2</sup> .K)	5,5 W/(m <sup>2</sup> .K)	
Odporność na uderzenie (EN 12600)	NPD**	1B1	
Izolacja akustyczna (EN 12758) Rw (C; Ctr)	34 (-1; -3) dB	36 (-1; -3) dB	
Temperatury ekspozycji		-40 °C / +50 °C	

\* Jako opcja – Clearvision (CV), szkło o niskiej zawartości żelaza, ekstra białe szkło AGC.

\*\* Właściwości użytkowe nieustalone, patrz Konfigurator szkła.

## Certyfikacja ogniowa

Dostępność certyfikatów ogniowych można sprawdzić w selektorze produktów na stronie [www.agc-pyrobel.com/selector](http://www.agc-pyrobel.com/selector). Montaż należy przeprowadzać zgodnie z raportem z badań ogniowych. Pyrobel(ite) zostało szczegółowo przebadane i zatwierdzone na podstawie wielu różnych norm: EN, BS, UL, ASTM, NFPA, ...

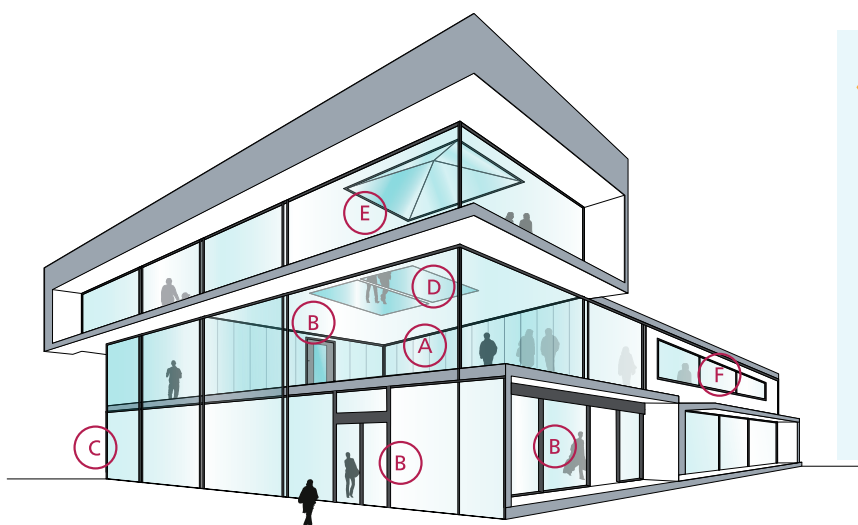
## Dostępność

- SGU** Szyba pojedyncza do zastosowań wewnętrznych
- IGU** Szyba zespolona do zastosowań zewnętrznych (jednokomorowa lub dwukomorowa)
- EG** Wersja do zastosowań zewnętrznych, czyli Pyrobel EG składająca się z pojedynczej szyby Pyrobel z dodatkową warstwą PVB o grubości 0,76 mm służącą jako filtr Uv i dodatkową szybą float

- VL** Vision Line: bezszprosowe ściany systemowe. Ognioodporne szyby łączone z użyciem 4–5 mm silikonowej spoiny. Dla produktów z tej linii dostępne są oddzielne arkusze danych technicznych.
- SPS** Produkty i połączenia specjalne, np. szyby kuloodporne i antywłamaniowe

## Przeznaczenie

Linia produktów Pyrobel została przetestowana w wielu systemach: aluminiowych, stalowych, drewnianych i bezszprosowych:



### PYROBEL

- A Całoszklane ognioodporne ścianki działowe
- B Ognioodporne przeszklone drzwi
- C Ognioodporne ściany osłonowe – fasady
- D Ognioodporne szklane panele podłogowe
- E Ognioodporne szklane panele dachowe
- F Ognioodporne okna

## Dlaczego warto wybrać Pyrobel(ite)?



### NAJKRÓTSZE CZASY REALIZACJI DOSTAW

Pyrobel(ite) **może być przycinane** przez naszych dystrybutorów, co gwarantuje **szybkie, sprawne** dostawy zgodnie z zapotrzebowaniem klienta.



### IZOLACJA AKUSTYCZNA

Pyrobel(ite) ma doskonałe **właściwości w zakresie izolacji akustycznej**.



### CERTYFIKAT CRADLE TO CRADLE

Pyrobel(ite) posiada certyfikat **Cradle to Cradle Certified™ Silver**.



### JAKOŚĆ

Dzięki 40-letniemu doświadczeniu Pyrobel to jakość gwarantowana na długie lata. Szkło Pyrobel(ite) ma świetne właściwości optyczne, poparte **10-letnią gwarancją**.



### PROponujemy konkretne rozwiązania

Oferujemy naszym klientom wsparcie wykorzystując **naszą wyspecjalizowaną wiedzę i doświadczenie**.



### WYPRODUKOWANE W EUROPIE



Prawo do zmiany informacji i danych zawartych w niniejszym dokumencie bez uprzedzenia – zastrzeżone.

Pytania? Zgłoś się do naszych przedstawicieli handlowych!

[www.agc-pyrobel.com/contact](http://www.agc-pyrobel.com/contact)



# PYROBEL 16

EI30 / EW60

AGC

Szko ognioodporne,  
które dba o bezpieczeŃstwo  
uzytkownikow



**Pyrobel 16** to laminowane szkło złozone z tafli szkła i przezrystych, pęczniejących ognioodpornych warstw wewnętrznych. W razie pożaru warstwy wewnętrzne zmieniają się w sztywną, nieprzezrystą osłonę, która nie przepuszcza płomieni, ogranicza przepływ ciepła przez szybę i znacząco obniża temperaturę na zabezpieczonej powierzchni szkła Pyrobel. Szkło zapewnia ochronę przed ogniem w obu kierunkach, zgodnie z normą EN 13501-2.



## Dane techniczne

Specyfikacja / Identyfikacja	Pyrobel 16	Pyrobel 16 EG	Pyrobel 16 IGU
Typ szyby	pojedyncza	pojedyncza	jednokomorowa (lub dwukomorowa)
Rodzaj	wewnętrzne	wewnętrzne, filtr UV z jednej strony	zewewnętrzne z filtrem UV
Grubość szkła	17,3 mm	21,1 mm	
Tolerancje grubości	± 1 mm	± 1,5 mm	
Tolerancje wymiarów	± 2 mm	± 2 mm	
Waga	ok. 40 kg/m <sup>2</sup>	ca 48 kg/m <sup>2</sup>	
Wymiary minimalne	Brak wymiarów minimalnych	Brak wymiarów minimalnych	Sprawdź w konfiguratorze szkła:
Współczynnik przenikania / odbicia światła (%)	85 / 8	84 / 8	<a href="http://www.agc-yourglass.com/configurator">www.agc-yourglass.com/ configurator</a>
CV* Współczynnik przenikania / odbicia światła (%)	89 / 8	89 / 8	
Współczynnik U (EN 673)	5,3 W/(m <sup>2</sup> .K)	5,3 W/(m <sup>2</sup> .K)	
Odporność na uderzenie (EN 12600)	2B2	1B1	
Odporność na włamania (EN 356)**	NPD***	P2A	
Izolacja akustyczna (EN 12758) Rw (C; Ctr)	39 (-1; -3) dB	39 (-1; -3) dB	
Temperatury ekspozycji		-40 °C / +50 °C	

\* Jako opcja – Clearvision (CV), szkło o niskiej zawartości żelaza, ekstra białe szkło AGC.

\*\* Odporność na włamanie można zwiększyć w zakresie od P2A do P8B, zespalając szybę Pyrobel ze Stratobel lub Stratobel Security Burglary.

\*\*\* Właściwości użytkowe nieustalone, patrz Konfigurator szkła

## Certyfikacja ogniowa

Dostępność certyfikatów ogniowych można sprawdzić w selektorze produktów na stronie [www.agc-pyrobel.com/selector](http://www.agc-pyrobel.com/selector). Montaż należy przeprowadzać zgodnie z raportem z badań ogniowych. Pyrobel(ite) zostało szczegółowo przebadane i zatwierdzone na podstawie wielu różnych norm: EN, BS, UL, ASTM, NFPA, ...

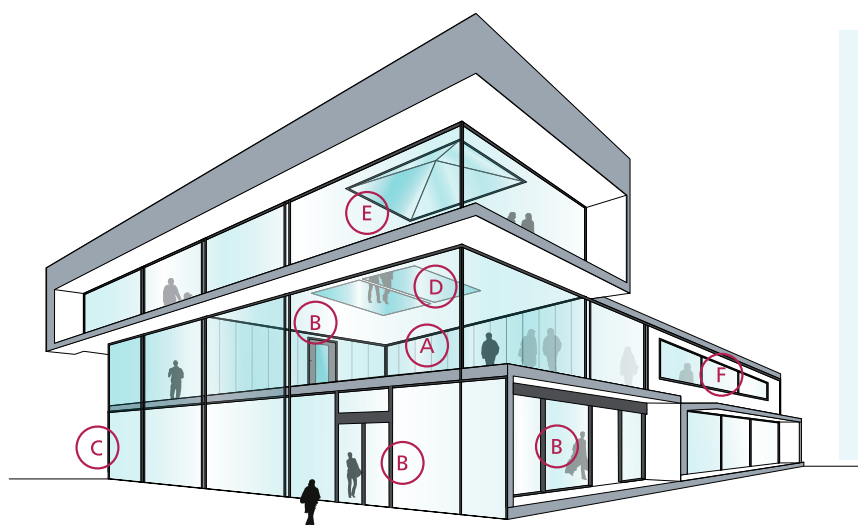
## Dostępność

- SGU** Szyba pojedyncza do zastosowań wewnętrznych
- IGU** Szyba zespolona do zastosowań zewnętrznych (jednokomorowa lub dwukomorowa)
- EG** Wersja do zastosowań zewnętrznych, czyli Pyrobel EG składająca się z pojedynczej szyby Pyrobel z dodatkową warstwą PVB o grubości 0,76 mm służącą jako filtr Uv i dodatkową szybą float

- VL** Vision Line: bezszprosowe ściany systemowe. Ognioodporne szyby łączone z użyciem 4–5 mm silikonowej spoiny. Dla produktów z tej linii dostępne są oddzielne arkusze danych technicznych.
- SPS** Produkty i połączenia specjalne, np. szyby kuloodporne i antywłamaniowe

## Przeznaczenie

Linia produktów Pyrobel została przetestowana w wielu systemach: aluminiowych, stalowych, drewnianych i bezszprosowych:



### PYROBEL

- A Całoszklane ognioodporne ścianki działowe
- B Ognioodporne przeszklone drzwi
- C Ognioodporne ściany osłonowe – fasady
- D Ognioodporne szklane panele podłogowe
- E Ognioodporne szklane panele dachowe
- F Ognioodporne okna

## Dlaczego warto wybrać Pyrobel(ite)?



### NAJKRÓTSZE CZASY REALIZACJI DOSTAW

Pyrobel(ite) **może być przycinane** przez naszych dystrybutorów, co gwarantuje **szybkie, sprawne** dostawy zgodnie z zapotrzebowaniem klienta.



### IZOLACJA AKUSTYCZNA

Pyrobel(ite) ma doskonałe **właściwości w zakresie izolacji akustycznej**.



### CERTYFIKAT CRADLE TO CRADLE

Pyrobel(ite) posiada certyfikat **Cradle to Cradle Certified™ Silver**.



### JAKOŚĆ

Dzięki 40-letniemu doświadczeniu Pyrobel to jakość gwarantowana na długie lata. Szkło Pyrobel(ite) ma świetne właściwości optyczne, poparte **10-letnią gwarancją**.



### PROponujemy konkretne rozwiązania

Oferujemy naszym klientom wsparcie wykorzystując **naszą wyspecjalizowaną wiedzę i doświadczenie**.



### WYPRODUKOWANE W EUROPIE



Prawo do zmiany informacji i danych zawartych w niniejszym dokumencie bez uprzedzenia – zastrzeżone.

Pytania? Zgłoś się do naszych przedstawicieli handlowych!

[www.agc-pyrobel.com/contact](http://www.agc-pyrobel.com/contact)



# PYROBEL 17N

EI45/EW60

AGC

Szko ognioodporne,  
które dba o bezpieczeŃstwo  
użytkowników

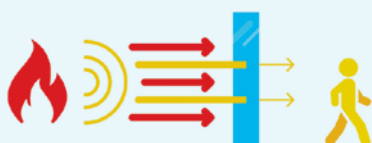


**Pyrobel 17N** to laminowane szkło złozone z tafli szkła i przejrzystych, pęczniejących ognioodpornych warstw wewnętrznych. W razie pożaru warstwy wewnętrzne zmieniają się w sztywną, nieprzejrystą osłonę, która nie przepuszcza płomieni, ogranicza przepływ ciepła przez szybę i znacząco obniża temperaturę na zabezpieczonej powierzchni szkła Pyrobel. Szkło zapewnia ochronę przed ogniem w obu kierunkach, zgodnie z normą EN 13501-2.



#### E - Szczelność

Blokuje płomień, dym, gaz.  
Nie ogranicza przenikania ciepła.



#### EW - szczelność i redukcja natężenia promieniowania

Blokuje płomień, dym, gaz. Blokuje w ograniczonym stopniu przenikanie ciepła do maksimum 15 kW/m<sup>2</sup>.



#### EI - Szczelność i izolacyjność

Blokuje płomień, dym, gaz.  
Całkowicie ogranicza przenikanie ciepła.

## Dane techniczne

Specyfikacja / Identyfikacja	Pyrobel 17	Pyrobel 17N EG	Pyrobel 17N IGU
Typ szyby	pojedyncza	pojedyncza	jednokomorowa (lub dwukomorowa)
Rodzaj	wewnętrzne	wewnętrzne, filtr UV z jednej strony	zewewnętrzne z filtrem UV
Grubość szkła	17,8 mm	21,6 mm	
Tolerancje grubości	± 1,6 mm	± 1,8 mm	
Tolerancje wymiarów	± 2 mm	± 2 mm	
Waga	ok. 40 kg/m <sup>2</sup>	ok. 48 kg/m <sup>2</sup>	
Wymiary minimalne	Brak wymiarów minimalnych	Brak wymiarów minimalnych	Sprawdź w konfiguratorze szkła:
Współczynnik przenikania / odbicia światła (%)	86 / 8	85 / 8	<a href="http://www.agc-yourglass.com/configurator">www.agc-yourglass.com/ configurator</a>
CV* Współczynnik przenikania / odbicia światła (%)	89 / 8	88 / 8	
Współczynnik U (EN 673)	5,4 W/(m <sup>2</sup> .K)	5,2 W/(m <sup>2</sup> .K)	
Odporność na uderzenie (EN 12600)	1B1	1B1	
Odporność na włamania (EN 356)**	P1A	P2A	
Izolacja akustyczna (EN 12758) Rw (C; Ctr)	39 (0; -3) dB	40 (-1; -3) dB	
Temperatury ekspozycji		-40 °C / +50 °C	

\* Jako opcja – Clearvision (CV), szkło o niskiej zawartości żelaza, ekstra białe szkło AGC.

\*\* Odporność na włamanie można zwiększyć w zakresie od P2A do P8B, zespalając szybę Pyrobel ze Stratobel lub Stratobel Security Burglary.

## Certyfikacja ogniowa

Dostępność certyfikatów ogniowych można sprawdzić w selektorze produktów na stronie [www.agc-pyrobel.com/selector](http://www.agc-pyrobel.com/selector). Montaż należy przeprowadzać zgodnie z raportem z badań ogniowych. Pyrobel(ite) zostało szczegółowo przebadane i zatwierdzone na podstawie wielu różnych norm: EN, BS, UL, ASTM, NFPA, ...

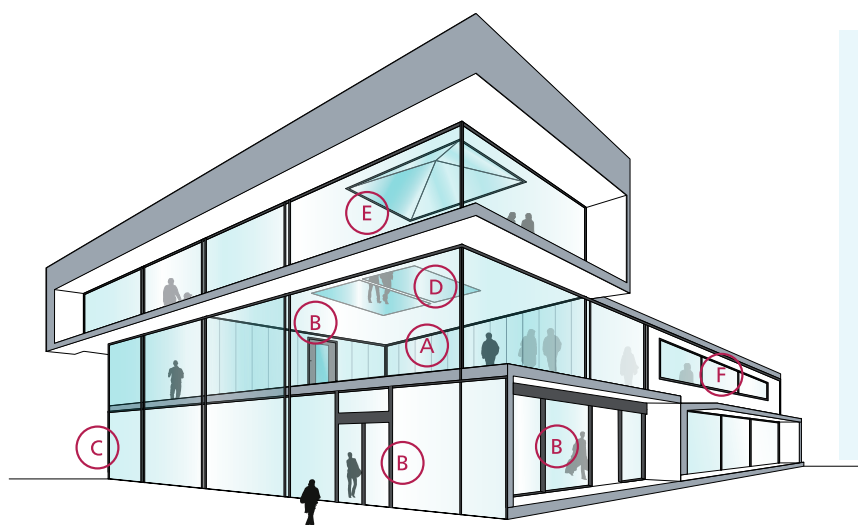
## Dostępność

- SGU** Szyba pojedyncza do zastosowań wewnętrznych
- IGU** Szyba zespolona do zastosowań zewnętrznych (jednokomorowa lub dwukomorowa)
- EG** Wersja do zastosowań zewnętrznych, czyli Pyrobel EG składająca się z pojedynczej szyby Pyrobel z dodatkową warstwą PVB o grubości 0,76 mm służącą jako filtr Uv i dodatkową szybą float

- VL** Vision Line: bezszprosowe ściany systemowe. Ognioodporne szyby łączone z użyciem 4–5 mm silikonowej spoiny. Dla produktów z tej linii dostępne są oddzielne arkusze danych technicznych.
- SPS** Produkty i połączenia specjalne, np. szyby kuloodporne i antywłamaniowe

## Przeznaczenie

Linia produktów Pyrobel została przetestowana w wielu systemach: aluminiowych, stalowych, drewnianych i bezszprosowych:



### PYROBEL

- A Całozkłane ognioodporne ścianki działowe
- B Ognioodporne przeszklone drzwi
- C Ognioodporne ściany osłonowe – fasady
- D Ognioodporne szklane panele podłogowe
- E Ognioodporne szklane panele dachowe
- F Ognioodporne okna

## Dlaczego warto wybrać Pyrobel(ite)?



### NAJKRÓTSZE CZASY REALIZACJI DOSTAW

Pyrobel(ite) **może być przycinane** przez naszych dystrybutorów, co gwarantuje **szybkie, sprawne** dostawy zgodnie z zapotrzebowaniem klienta.



### IZOLACJA AKUSTYCZNA

Pyrobel(ite) ma doskonałe **właściwości w zakresie izolacji akustycznej**.



### CERTYFIKAT CRADLE TO CRADLE

Pyrobel(ite) posiada certyfikat **Cradle to Cradle Certified™ Silver**.



### JAKOŚĆ

Dzięki 40-letniemu doświadczeniu Pyrobel to jakość gwarantowana na długie lata. Szkło Pyrobel(ite) ma świetne właściwości optyczne, poparte **10-letnią gwarancją**.



### PROPONUJEMY KONKRETNE ROZWIĄZANIA

Oferujemy naszym klientom wsparcie wykorzystując **naszą wyspecjalizowaną wiedzę i doświadczenie**.



### WYPRODUKOWANE W EUROPIE



Prawo do zmiany informacji i danych zawartych w niniejszym dokumencie bez uprzedzenia – zastrzeżone.

Pytania? Zgłoś się do naszych przedstawicieli handlowych!

[www.agc-pyrobel.com/contact](http://www.agc-pyrobel.com/contact)



# PYROBEL 25

EI60

AGC

Szko ognioodporne,  
które dba o bezpieczeństwo  
użytkowników



**Pyrobel 25** to laminowane szkło złożone z tafli szkła i przezrystych, pęczniejących ognioodpornych warstw wewnętrznych. W razie pożaru warstwy wewnętrzne zmieniają się w sztywną, nieprzezrystą osłonę, która nie przepuszcza płomieni, ogranicza przepływ ciepła przez szybę i znacząco obniża temperaturę na zabezpieczonej powierzchni szkła Pyrobel. Szkło zapewnia ochronę przed ogniem w obu kierunkach, zgodnie z normą EN 13501-2.



#### E - Szczelność

Blokuje płomień, dym, gaz.  
Nie ogranicza przenikania ciepła.



#### EW - szczelność i redukcja natężenia promieniowania

Blokuje płomień, dym, gaz. Blokuje w ograniczonym stopniu przenikanie ciepła do maksimum 15 kW/m<sup>2</sup>.



#### EI - Szczelność i izolacyjność

Blokuje płomień, dym, gaz.  
Całkowicie ogranicza przenikanie ciepła.

## Dane techniczne

Specyfikacje / Identyfikacja	Pyrobel 25	Pyrobel 25 EG	Pyrobel 25 IGU
Typ szyby	pojedyncza	pojedyncza	jednokomorowa (lub dwukomorowa)
Rodzaj	wewnętrzne	wewnętrzne, filtr UV z jednej strony	zewewnętrzne z filtrem UV
Grubość szkła	26,6 mm	30,4 mm	
Tolerancje grubości	± 2 mm	± 2 mm	
Tolerancje wymiarów	± 2 mm	± 2 mm	
Waga	ok. 60 kg/m <sup>2</sup>	ok. 68 kg/m <sup>2</sup>	
Wymiary minimalne	Brak wymiarów minimalnych	Brak wymiarów minimalnych	Sprawdź w konfiguratorze szkła:
Współczynnik przenikania / odbicia światła (%)	82 / 7	82 / 7	<a href="http://www.agc-yourglass.com/configurator">www.agc-yourglass.com/ configurator</a>
CV* Współczynnik przenikania / odbicia światła (%)	88 / 8	87 / 8	
Współczynnik U (EN 673)	5,1 W/(m <sup>2</sup> .K)	5,0 W/(m <sup>2</sup> .K)	
Odporność na uderzenie (EN 12600)	1B1	1B1	
Odporność na włamanie (EN 356)**	P1A	P2A	
Izolacja akustyczna (EN 12758) Rw (C; Ctr)	43 (0; -3) dB	43 (-1; -4) dB	
Temperatury ekspozycji		-40 °C / +50 °C	

\* Jako opcja – Clearvision (CV), szkło o niskiej zawartości żelaza, ekstra białe szkło AGC.

\*\* Odporność na włamanie można zwiększyć w zakresie od P2A do P8B, zespalając szybę Pyrobel ze Stratobel lub Stratobel Security Burglary.

## Certyfikacja ogniowa

Dostępność certyfikatów ogniowych można sprawdzić w selektorze produktów na stronie [www.agc-pyrobel.com/selector](http://www.agc-pyrobel.com/selector). Montaż należy przeprowadzać zgodnie z raportem z badań ogniowych. Pyrobel(ite) zostało szczegółowo przebadane i zatwierdzone na podstawie wielu różnych norm: EN, BS, UL, ASTM, NFPA, ...

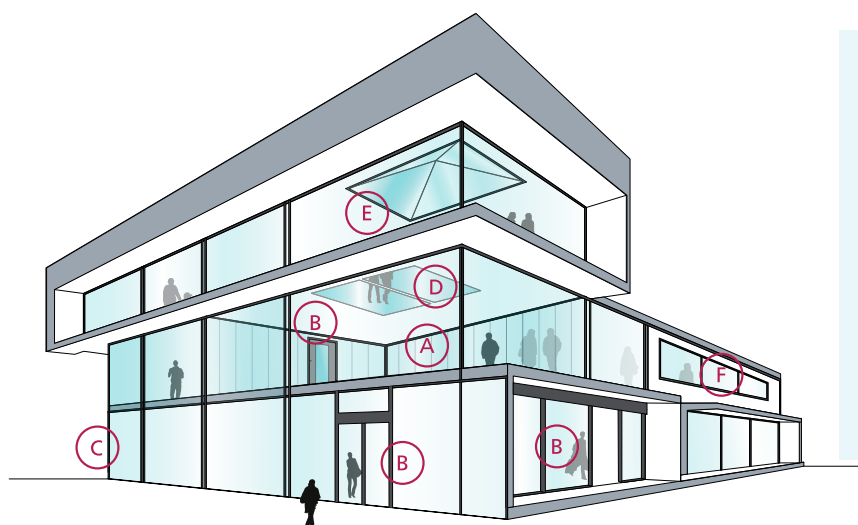
## Dostępność

- SGU** Szyba pojedyncza do zastosowań wewnętrznych
- IGU** Szyba zespolona do zastosowań zewnętrznych (jednokomorowa lub dwukomorowa)
- EG** Wersja do zastosowań zewnętrznych, czyli Pyrobel EG składająca się z pojedynczej szyby Pyrobel z dodatkową warstwą PVB o grubości 0,76 mm służącą jako filtr Uv i dodatkową szybą float

- VL** Vision Line: bezszprosowe ściany systemowe. Ognioodporne szyby łączone z użyciem 4–5 mm silikonowej spoiny. Dla produktów z tej linii dostępne są oddzielne arkusze danych technicznych.
- SPS** Produkty i połączenia specjalne, np. szyby kuloodporne i antywłamaniowe

## Przeznaczenie

Linia produktów Pyrobel została przetestowana w wielu systemach: aluminiowych, stalowych, drewnianych i bezszprosowych:



### PYROBEL

- A Całoszklane ognioodporne ścianki działowe
- B Ognioodporne przeszklone drzwi
- C Ognioodporne ściany osłonowe – fasady
- D Ognioodporne szklane panele podłogowe
- E Ognioodporne szklane panele dachowe
- F Ognioodporne okna

## Dlaczego warto wybrać Pyrobel(ite)?



### NAJKRÓTSZE CZASY REALIZACJI DOSTAW

Pyrobel(ite) **może być przycinane** przez naszych dystrybutorów, co gwarantuje **szybkie, sprawne** dostawy zgodnie z zapotrzebowaniem klienta.



### IZOLACJA AKUSTYCZNA

Pyrobel(ite) ma doskonałe **właściwości w zakresie izolacji akustycznej**.



### CERTYFIKAT CRADLE TO CRADLE

Pyrobel(ite) posiada certyfikat **Cradle to Cradle Certified™ Silver**.



### JAKOŚĆ

Dzięki 40-letniemu doświadczeniu Pyrobel to jakość gwarantowana na długie lata. Szkło Pyrobel(ite) ma świetne właściwości optyczne, poparte **10-letnią gwarancją**.



### PROponujemy konkretne rozwiązania

Oferujemy naszym klientom wsparcie wykorzystując **naszą wyspecjalizowaną wiedzę i doświadczenie**.



### WYPRODUKOWANE W EUROPIE



Prawo do zmiany informacji i danych zawartych w niniejszym dokumencie bez uprzedzenia – zastrzeżone.

Pytania? Zgłoś się do naszych przedstawicieli handlowych!

[www.agc-pyrobel.com/contact](http://www.agc-pyrobel.com/contact)





# PYROBEL 30

EI90

AGC

Szko ognioodporne,  
które dba o bezpieczeŃstwo  
użytkowników



**Pyrobel 25** to laminowane szkło złoŹone z tafli szkła i przezrystych, pęczniejących ognioodpornych warstw wewnętrznych. W razie poŹaru warstwy wewnętrzne zmieniają się w sztywną, nieprzezrystą osłonę, która nie przepuszcza płomieni, ogranicza przepływ ciepła przez szybę i znacząco obniŹa temperaturę na zabezpieczonej powierzchni szkła Pyrobel. Szkło zapewnia ochronę przed ogniem w obu kierunkach, zgodnie z normą EN 13501-2.



#### E - SzczelnoŹ

Blokuje płomieŃ, dym, gaz.  
Nie ogranicza przenikania ciepła.



#### EW - szczelnoŹ i redukcja natęŹenia promieniowania

Blokuje płomieŃ, dym, gaz. Blokuje w ograniczonym stopniu przenikanie ciepła do maksimum 15 kW/m<sup>2</sup>.



#### EI - SzczelnoŹ i izolacyjnoŹ

Blokuje płomieŃ, dym, gaz.  
Całkowicie ogranicza przenikanie ciepła.

## Dane techniczne

Specyfikacja / Identyfikacja	Pyrobel 30	Pyrobel 30 EG	Pyrobel 30 IGU
Typ szyby	pojedyncza	pojedyncza	jednokomorowa (lub dwukomorowa)
Rodzaj	wewnętrzne	wewnętrzne, filtr UV z jednej strony	zewewnętrzne z filtrem UV
GruboŹ szkła	30 mm	33,7 mm	
Tolerancje gruboŹci	± 2,5 mm	± 2,8 mm	
Tolerancje wymiarów	± 2 mm	± 2 mm	
Waga	ok. 69 kg/m <sup>2</sup>	ok. 77 kg/m <sup>2</sup>	
Wymiary minimalne	Brak wymiarów minimalnych	Brak wymiarów minimalnych	Sprawdź w konfiguratorze szkła:
Współczynnik przenikania / odbicia Źwiatła (%)	81 / 7	80 / 7	<a href="http://www.agc-yourglass.com/configurator">www.agc-yourglass.com/ configurator</a>
CV* Współczynnik przenikania / odbicia Źwiatła (%)	86 / 8	86 / 8	
Współczynnik U (EN 673)	5,0 W/(m <sup>2</sup> .K)	4,8 W/(m <sup>2</sup> .K)	
OdpornoŹ na uderzenie (EN 12600)	1B1	1B1	
OdpornoŹ na włamanie (EN 356)**	P1A	P2A	
Izolacja akustyczna (EN 12758) Rw (C; Ctr)	42 (-1; -4) dB	43 (-1; -4) dB	
Temperatury ekspozycji		-40 °C / +50 °C	

\* Jako opcja – Clearvision (CV), szkło o niskiej zawartoŹci Źelaza, ekstra białe szkło AGC.

\*\* OdpornoŹ na włamanie moŹna zwiększyŹ w zakresie od P2A do P8B, zespalając szybę Pyrobel ze Stratobel lub Stratobel Security Burglary.

## Certyfikacja ogniowa

Dostępnosć certyfikatów ogniowych moŹna sprawdziŹ w selektorze produktów na stronie [www.agc-pyrobel.com/selector](http://www.agc-pyrobel.com/selector). Montaż naleŹy przeprowadzaŹ zgodnie z raportem z badaŃ ogniowych. Pyrobel(ite) zostało szczególowo przebadane i zatwierdzone na podstawie wielu róznych norm: EN, BS, UL, ASTM, NFPA, ...

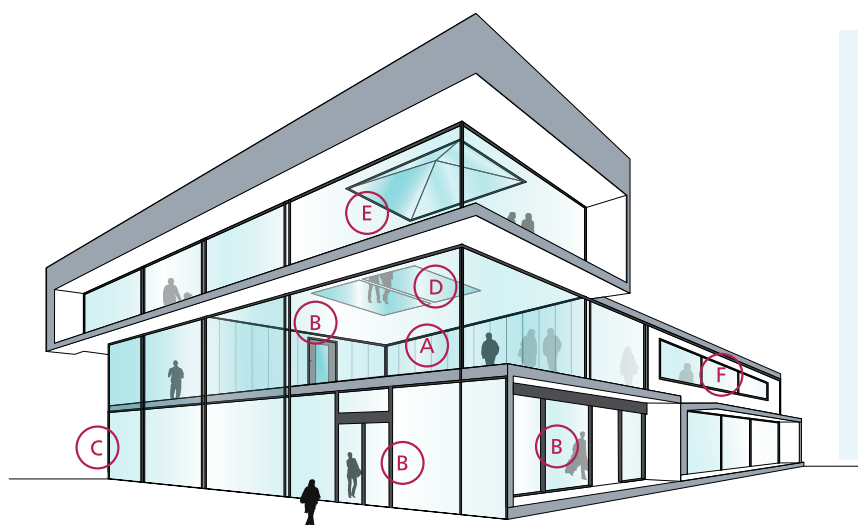
## Dostępność

- SGU** Szyba pojedyncza do zastosowań wewnętrznych
- IGU** Szyba zespolona do zastosowań zewnętrznych (jednokomorowa lub dwukomorowa)
- EG** Wersja do zastosowań zewnętrznych, czyli Pyrobel EG składająca się z pojedynczej szyby Pyrobel z dodatkową warstwą PVB o grubości 0,76 mm służącą jako filtr Uv i dodatkową szybą float

- VL** Vision Line: bezszprosowe ściany systemowe. Ognioodporne szyby łączone z użyciem 4–5 mm silikonowej spoiny. Dla produktów z tej linii dostępne są oddzielne arkusze danych technicznych.
- SPS** Produkty i połączenia specjalne, np. szyby kuloodporne i antywłamaniowe

## Przeznaczenie

Linia produktów Pyrobel została przetestowana w wielu systemach: aluminiowych, stalowych, drewnianych i bezszprosowych:



### PYROBEL

- A Całozklane ognioodporne ścianki działowe
- B Ognioodporne przeszklone drzwi
- C Ognioodporne ściany osłonowe – fasady
- D Ognioodporne szklane panele podłogowe
- E Ognioodporne szklane panele dachowe
- F Ognioodporne okna

## Dlaczego warto wybrać Pyrobel(ite)?



### NAJKRÓTSZE CZASY REALIZACJI DOSTAW

Pyrobel(ite) **może być przycinane** przez naszych dystrybutorów, co gwarantuje **szybkie, sprawne** dostawy zgodnie z zapotrzebowaniem klienta.



### IZOLACJA AKUSTYCZNA

Pyrobel(ite) ma doskonałe **właściwości w zakresie izolacji akustycznej**.



### CERTYFIKAT CRADLE TO CRADLE

Pyrobel(ite) posiada certyfikat **Cradle to Cradle Certified™ Silver**.



### JAKOŚĆ

Dzięki 40-letniemu doświadczeniu Pyrobel to jakość gwarantowana na długie lata. Szkło Pyrobel(ite) ma świetne właściwości optyczne, poparte **10-letnią gwarancją**.



### PROPONUJEMY KONKRETNE ROZWIĄZANIA

Oferujemy naszym klientom wsparcie wykorzystując **naszą wyspecjalizowaną wiedzę i doświadczenie**.



### WYPRODUKOWANE W EUROPIE



Prawo do zmiany informacji i danych zawartych w niniejszym dokumencie bez uprzedzenia – zastrzeżone.

Pytania? Zgłoś się do naszych przedstawicieli handlowych!

[www.agc-pyrobel.com/contact](http://www.agc-pyrobel.com/contact)



# PYROBEL 30 EG2

EI90

AGC

Szko ognioodporne,  
które dba o bezpieczeństwo  
użytkowników



**Pyrobel 30 EG2** to laminowane szkło złożone z tafli szkła i przejrzystych, pęczniejących ognioodpornych warstw wewnętrznych. W razie pożaru warstwy wewnętrzne zmieniają się w sztywną, nieprzezroczystą osłonę, która nie przepuszcza płomieni, ogranicza przepływ ciepła przez szybę i znacząco obniża temperaturę na zabezpieczonej powierzchni szkła Pyrobel. Szkło zapewnia ochronę przed ogniem w obu kierunkach, zgodnie z normą EN 13501-2.



#### E - Szczelność

Blokuje płomień, dym, gaz.  
Nie ogranicza przenikania ciepła.



#### EW - szczelność i redukcja natężenia promieniowania

Blokuje płomień, dym, gaz. Blokuje w ograniczonym stopniu przenikanie ciepła do maksimum 15 kW/m<sup>2</sup>.



#### EI - Szczelność i izolacyjność

Blokuje płomień, dym, gaz.  
Całkowicie ogranicza przenikanie ciepła.

## Dane techniczne

Specyfikacja / Identyfikacja	Pyrobel 30 EG2
Typ szyby	pojedyncza
Rodzaj	wewnętrzne, filtr UV z 2 stron
Grubość szkła	37,5 mm
Tolerancje grubości	± 3 mm
Tolerancje wymiarów	± 2 mm
Waga	ok. 85 kg/m <sup>2</sup>
Wymiary minimalne	Brak wymiarów minimalnych
Współczynnik przenikania / odbicia światła (%)	80 / 7
CV* Współczynnik przenikania / odbicia światła (%)	86 / 8
Współczynnik U (EN 673)	4,8 W/(m <sup>2</sup> .K)
Odporność na uderzenie (EN 12600)	1B1
Odporność na włamania (EN 356)**	P2A
Izolacja akustyczna (EN 12758) Rw (C; Ctr)	44 (-1; -4) dB
Temperatury ekspozycji	-40 °C / +50 °C

\* Jako opcja – Clearvision (CV), szkło o niskiej zawartości żelaza, ekstra białe szkło AGC.

\*\* Odporność na włamanie można zwiększyć w zakresie od P2A do P8B, zespalając szybę Pyrobel ze Stratobel lub Stratobel Security Burglary.

## Certyfikacja ogniowa

Dostępność certyfikatów ogniowych można sprawdzić w selektorze produktów na stronie [www.agc-pyrobel.com/selector](http://www.agc-pyrobel.com/selector). Montaż należy przeprowadzać zgodnie z raportem z badań ogniowych. Pyrobel(ite) zostało szczegółowo przebadane i zatwierdzone na podstawie wielu różnych norm: EN, BS, UL, ASTM, NFPA, ...

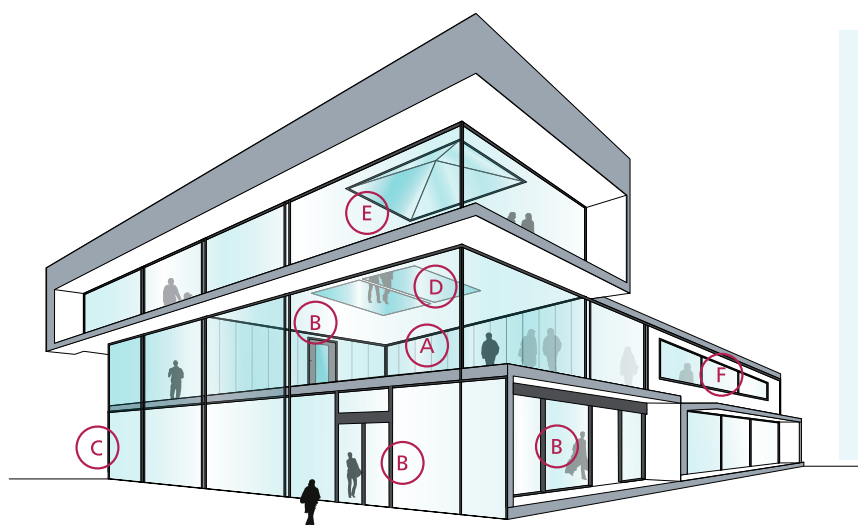
## Dostępność

- SGU** Szyba pojedyncza do zastosowań wewnętrznych
- IGU** Szyba zespolona do zastosowań zewnętrznych (jednokomorowa lub dwukomorowa)
- EG** Wersja do zastosowań zewnętrznych, czyli Pyrobel EG składająca się z pojedynczej szyby Pyrobel z dodatkową warstwą PVB o grubości 0,76 mm służącą jako filtr Uv i dodatkową szybą float

- VL** Vision Line: bezszprosowe ściany systemowe. Ognioodporne szyby łączone z użyciem 4–5 mm silikonowej spoiny. Dla produktów z tej linii dostępne są oddzielne arkusze danych technicznych.
- SPS** Produkty i połączenia specjalne, np. szyby kuloodporne i antywłamaniowe

## Przeznaczenie

Linia produktów Pyrobel została przetestowana w wielu systemach: aluminiowych, stalowych, drewnianych i bezszprosowych:



### PYROBEL

- A Całoszklane ognioodporne ścianki działowe
- B Ognioodporne przeszklone drzwi
- C Ognioodporne ściany osłonowe – fasady
- D Ognioodporne szklane panele podłogowe
- E Ognioodporne szklane panele dachowe
- F Ognioodporne okna

## Dlaczego warto wybrać Pyrobel(ite)?



### NAJKRÓTSZE CZASY REALIZACJI DOSTAW

Pyrobel(ite) **może być przycinane** przez naszych dystrybutorów, co gwarantuje **szybkie, sprawne** dostawy zgodnie z zapotrzebowaniem klienta.



### IZOLACJA AKUSTYCZNA

Pyrobel(ite) ma doskonałe **właściwości w zakresie izolacji akustycznej**.



### CERTYFIKAT CRADLE TO CRADLE

Pyrobel(ite) posiada certyfikat **Cradle to Cradle Certified™ Silver**.



### JAKOŚĆ

Dzięki 40-letniemu doświadczeniu Pyrobel to jakość gwarantowana na długie lata. Szkło Pyrobel(ite) ma świetne właściwości optyczne, poparte **10-letnią gwarancją**.



### PROponujemy konkretne rozwiązania

Oferujemy naszym klientom wsparcie wykorzystując **naszą wyspecjalizowaną wiedzę i doświadczenie**.



### WYPRODUKOWANE W EUROPIE



Prawo do zmiany informacji i danych zawartych w niniejszym dokumencie bez uprzedzenia – zastrzeżone.

Pytania? Zgłoś się do naszych przedstawicieli handlowych!

[www.agc-pyrobel.com/contact](http://www.agc-pyrobel.com/contact)



# PYROBEL 53N

EI120

AGC

Szko ogniodporne,  
które dba o bezpieczeŃstwo  
użytkowników



**Pyrobel 53N** to laminowane szkło złożone z tafli szkła i przejrzystych, pęczniejących ogniodpornych warstw wewnętrznych. W razie pożaru warstwy wewnętrzne zmieniają się w sztywną, nieprzezroczystą osłonę, która nie przepuszcza płomieni, ogranicza przepływ ciepła przez szybę i znacząco obniża temperaturę na zabezpieczonej powierzchni szkła Pyrobel. Szkło zapewnia ochronę przed ogniem w obu kierunkach, zgodnie z normą EN 13501-2.



## Dane techniczne

Specyfikacja / Identyfikacja	Pyrobel 53N	Pyrobel 53N EG	Pyrobel 53N IGU
Typ szyby	pojedyncza	pojedyncza	jednokomorowa (lub dwukomorowa)
Rodzaj	wewnętrzne	wewnętrzne, filtr UV z jednej strony	zewnętrzne z filtrem UV
Grubość szkła	52,7 mm	56,5 mm	
Tolerancje grubości	± 3 mm	± 3 mm	
Tolerancje wymiarów	± 2 mm	± 2 mm	
Waga	ok. 122 kg/m <sup>2</sup>	ok. 130 kg/m <sup>2</sup>	
Wymiary minimalne	Brak wymiarów minimalnych	Brak wymiarów minimalnych	Sprawdź w konfiguratorze szkła:
Współczynnik przenikania / odbicia światła (%)	75 / 7	73 / 7	<a href="http://www.agc-yourglass.com/configurator">www.agc-yourglass.com/ configurator</a>
CV* Współczynnik przenikania / odbicia światła (%)	84 / 8	84 / 8	
Współczynnik U (EN 673)	4,5 W/(m <sup>2</sup> .K)	4,4 W/(m <sup>2</sup> .K)	
Odporność na uderzenie (EN 12600)	1B1	1B1	
Odporność na włamanie (EN 356)**	P2A	P2A	
Izolacja akustyczna (EN 12758) Rw (C; Ctr)	48 (-2; -7) dB	49 (-1; -6) dB	
Temperatury ekspozycji		-40 °C / +50 °C	

\* Jako opcja – Clearvision (CV), szkło o niskiej zawartości żelaza, ekstra białe szkło AGC.

\*\* Odporność na włamanie można zwiększyć w zakresie od P2A do P8B, zespalając szybę Pyrobel ze Stratobel lub Stratobel Security Burglary.

## Certyfikacja ogniowa

Dostępność certyfikatów ogniowych można sprawdzić w selektorze produktów na stronie [www.agc-pyrobel.com/selector](http://www.agc-pyrobel.com/selector). Montaż należy przeprowadzać zgodnie z raportem z badań ogniowych. Pyrobel(ite) zostało szczegółowo przebadane i zatwierdzone na podstawie wielu różnych norm: EN, BS, UL, ASTM, NFPA, ...

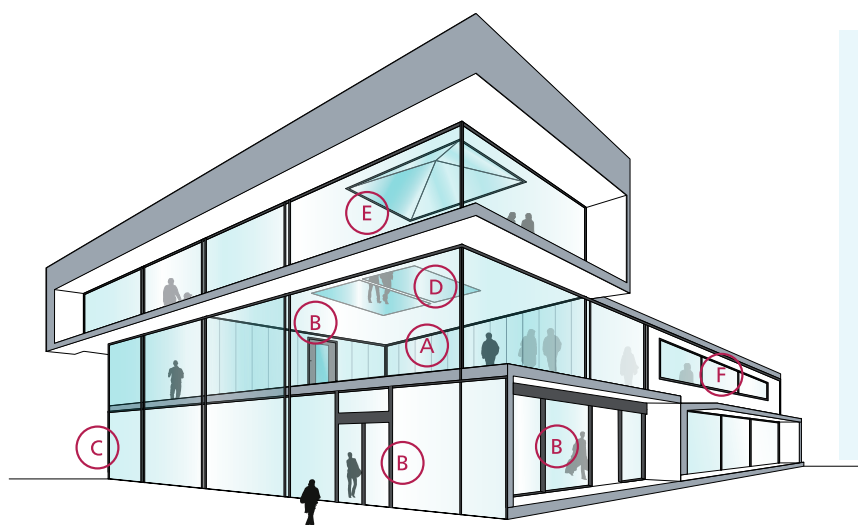
## Dostępność

- SGU** Szyba pojedyncza do zastosowań wewnętrznych
- IGU** Szyba zespolona do zastosowań zewnętrznych (jednokomorowa lub dwukomorowa)
- EG** Wersja do zastosowań zewnętrznych, czyli Pyrobel EG składająca się z pojedynczej szyby Pyrobel z dodatkową warstwą PVB o grubości 0,76 mm służącą jako filtr Uv i dodatkową szybą float

- VL** Vision Line: bezszprosowe ściany systemowe. Ognioodporne szyby łączone z użyciem 4–5 mm silikonowej spoiny. Dla produktów z tej linii dostępne są oddzielne arkusze danych technicznych.
- SPS** Produkty i połączenia specjalne, np. szyby kuloodporne i antywłamaniowe

## Przeznaczenie

Linia produktów Pyrobel została przetestowana w wielu systemach: aluminiowych, stalowych, drewnianych i bezszprosowych:



- A Całozszklane ognioodporne ścianki działowe
- B Ognioodporne przeszklone drzwi
- C Ognioodporne ściany osłonowe – fasady
- D Ognioodporne szklane panele podłogowe
- E Ognioodporne szklane panele dachowe
- F Ognioodporne okna

## Dlaczego warto wybrać Pyrobel(ite)?



### NAJKRÓTSZE CZASY REALIZACJI DOSTAW

Pyrobel(ite) **może być przycinane** przez naszych dystrybutorów, co gwarantuje **szybkie, sprawne** dostawy zgodnie z zapotrzebowaniem klienta.



### IZOLACJA AKUSTYCZNA

Pyrobel(ite) ma doskonałe **właściwości w zakresie izolacji akustycznej**.



### CERTYFIKAT CRADLE TO CRADLE

Pyrobel(ite) posiada certyfikat **Cradle to Cradle Certified™ Silver**.



### JAKOŚĆ

Dzięki 40-letniemu doświadczeniu Pyrobel to jakość gwarantowana na długie lata. Szkło Pyrobel(ite) ma świetne właściwości optyczne, poparte **10-letnią gwarancją**.



### PROponujemy konkretne rozwiązania

Oferujemy naszym klientom wsparcie wykorzystując **naszą wyspecjalizowaną wiedzę i doświadczenie**.



### WYPRODUKOWANE W EUROPIE



Prawo do zmiany informacji i danych zawartych w niniejszym dokumencie bez uprzedzenia – zastrzeżone.

Pytania? Zgłoś się do naszych przedstawicieli handlowych!

[www.agc-pyrobel.com/contact](http://www.agc-pyrobel.com/contact)



# PYROBEL 54

EI120

AGC

Szko ognioodporne,  
które dba o bezpieczeństwo  
użytkowników



**Pyrobel 54** to laminowane szkło złożone z tafli szkła i przejrzystych, pęczniejących ognioodpornych warstw wewnętrznych. W razie pożaru warstwy wewnętrzne zmieniają się w sztywną, nieprzezroczystą osłonę, która nie przepuszcza płomieni, ogranicza przepływ ciepła przez szybę i znacząco obniża temperaturę na zabezpieczonej powierzchni szkła Pyrobel. Szkło zapewnia ochronę przed ogniem w obu kierunkach, zgodnie z normą EN 13501-2.



## Dane techniczne

Specyfikacje / Identyfikacja	Pyrobel 54	Pyrobel 54 EG	Pyrobel 54 IGU
Typ szyby	pojedyncza	pojedyncza	jednokomorowa (lub dwukomorowa)
Rodzaj	wewnętrzne	wewnętrzne, filtr UV z jednej strony	zewnętrzne z filtrem UV
Grubość szkła	54 mm	57,8 mm	
Tolerancje grubości	± 3 mm	± 3 mm	
Tolerancje wymiarów	± 2 mm	± 2 mm	
Waga	ok. 124 kg/m <sup>2</sup>	ok. 132 kg/m <sup>2</sup>	
Wymiary minimalne	Brak wymiarów minimalnych	Brak wymiarów minimalnych	Sprawdź w konfiguratorze szkła:
Współczynnik przenikania / odbicia światła (%)	75 / 7	74 / 7	<a href="http://www.agc-yourglass.com/configurator">www.agc-yourglass.com/ configurator</a>
CV* Współczynnik przenikania / odbicia światła (%)	83 / 7	83 / 7	
Współczynnik U (EN 673)	4,4 W/(m <sup>2</sup> .K)	4,4 W/(m <sup>2</sup> .K)	
Odporność na uderzenie (EN 12600)	1B1	1B1	
Odporność na włamanie (EN 356)**	P2A	P2A	
Izolacja akustyczna (EN 12758) Rw (C; Ctr)	49 (-1; -4) dB	49 (0; -3) dB	
Temperatury ekspozycji		-40 °C / +50 °C	

\* Jako opcja – Clearvision (CV), szkło o niskiej zawartości żelaza, ekstra białe szkło AGC.

\*\* Odporność na włamanie można zwiększyć w zakresie od P2A do P8B, zespalając szybę Pyrobel ze Stratobel lub Stratobel Security Burglary.

## Certyfikacja ogniowa

Dostępność certyfikatów ogniowych można sprawdzić w selektorze produktów na stronie [www.agc-pyrobel.com/selector](http://www.agc-pyrobel.com/selector). Montaż należy przeprowadzać zgodnie z raportem z badań ogniowych. Pyrobel(ite) zostało szczegółowo przebadane i zatwierdzone na podstawie wielu różnych norm: EN, BS, UL, ASTM, NFPA, ...

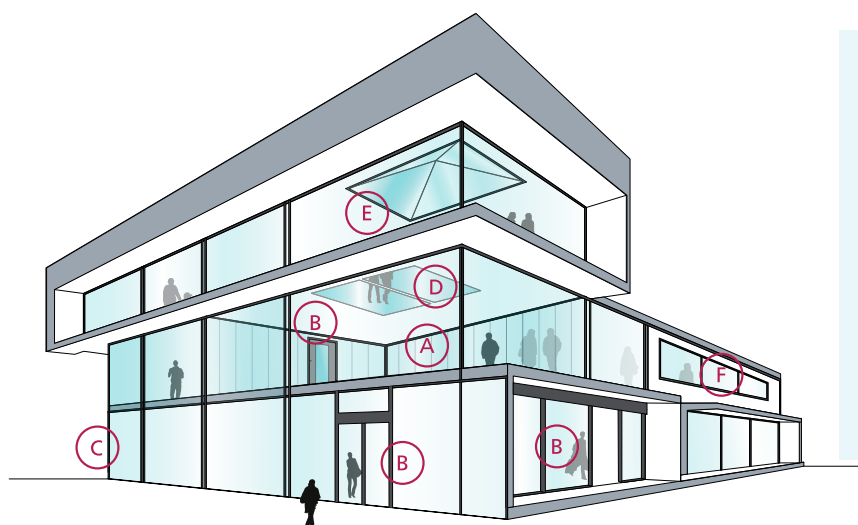
## Dostępność

- SGU** Szyba pojedyncza do zastosowań wewnętrznych
- IGU** Szyba zespolona do zastosowań zewnętrznych (jednokomorowa lub dwukomorowa)
- EG** Wersja do zastosowań zewnętrznych, czyli Pyrobel EG składająca się z pojedynczej szyby Pyrobel z dodatkową warstwą PVB o grubości 0,76 mm służącą jako filtr Uv i dodatkową szybą float

- VL** Vision Line: bezszprosowe ściany systemowe. Ognioodporne szyby łączone z użyciem 4–5 mm silikonowej spoiny. Dla produktów z tej linii dostępne są oddzielne arkusze danych technicznych.
- SPS** Produkty i połączenia specjalne, np. szyby kuloodporne i antywłamaniowe

## Przeznaczenie

Linia produktów Pyrobel została przetestowana w wielu systemach: aluminiowych, stalowych, drewnianych i bezszprosowych:



### PYROBEL

- A Całozkłane ognioodporne ścianki działowe
- B Ognioodporne przeszklone drzwi
- C Ognioodporne ściany osłonowe – fasady
- D Ognioodporne szklane panele podłogowe
- E Ognioodporne szklane panele dachowe
- F Ognioodporne okna

## Dlaczego warto wybrać Pyrobel(ite)?



### NAJKRÓTSZE CZASY REALIZACJI DOSTAW

Pyrobel(ite) **może być przycinane** przez naszych dystrybutorów, co gwarantuje **szybkie, sprawne** dostawy zgodnie z zapotrzebowaniem klienta.



### IZOLACJA AKUSTYCZNA

Pyrobel(ite) ma doskonałe **właściwości w zakresie izolacji akustycznej**.



### CERTYFIKAT CRADLE TO CRADLE

Pyrobel(ite) posiada certyfikat **Cradle to Cradle Certified™ Silver**.



### JAKOŚĆ

Dzięki 40-letniemu doświadczeniu Pyrobel to jakość gwarantowana na długie lata. Szkło Pyrobel(ite) ma świetne właściwości optyczne, poparte **10-letnią gwarancją**.



### PROponujemy konkretne rozwiązania

Oferujemy naszym klientom wsparcie wykorzystując **naszą wyspecjalizowaną wiedzę i doświadczenie**.



### WYPRODUKOWANE W EUROPIE



Prawo do zmiany informacji i danych zawartych w niniejszym dokumencie bez uprzedzenia – zastrzeżone.

Pytania? Zgłoś się do naszych przedstawicieli handlowych!

[www.agc-pyrobel.com/contact](http://www.agc-pyrobel.com/contact)





# PYROBEL 81

EI 180

AGC

Szko ognioodporne,  
które dba o bezpieczeŃstwo  
uzytkownikow



**Pyrobel 81** to laminowane szkło złozone z tafli szkła i przezrystych, pęczniejących ognioodpornych warstw wewnętrznych. W razie pożaru warstwy wewnętrzne zmieniają się w sztywną, nieprzezrystą osłonę, która nie przepuszcza płomieni, ogranicza przepływ ciepła przez szybę i znacząco obniża temperaturę na zabezpieczonej powierzchni szkła Pyrobel. Szkło zapewnia ochronę przed ogniem w obu kierunkach, zgodnie z normą EN 13501-2.



## Dane techniczne

Specyfikacje / Identyfikacja	Pyrobel 81	Pyrobel 81 EG
Typ szyby	pojedyncza	pojedyncza
Rodzaj	wewnętrzne	wewnętrzne, filtr UV z jednej strony
Grubość szkła	81 mm	85 mm
Tolerancje grubości	± 3 mm	± 3 mm
Tolerancje wymiarów	± 2 mm	± 2 mm
Waga	ok. 187 kg/m <sup>2</sup>	ok. 195 kg/m <sup>2</sup>
Wymiary minimalne	Brak wymiarów minimalnych	Brak wymiarów minimalnych
Współczynnik przenikania / odbicia światła (%)	68 / 6	68 / 6
Współczynnik U (EN 673)	4,0 (W/m <sup>2</sup> .K)	3,9 (W/m <sup>2</sup> .K)
Odporność na uderzenie (EN 12600)	1B1	1B1
Izolacja akustyczna (EN 12758) Rw (C; Ctr)	NPD*	NPD*
Temperatury ekspozycji	-40°C / +50°C	

\* Właściwości użytkowe nieustalone, patrz Konfigurator szkła.

## Certyfikacja ogniowa

Dostępność certyfikatów ogniowych można sprawdzić w selektorze produktów na stronie [www.agc-pyrobel.com/selector](http://www.agc-pyrobel.com/selector). Montaż należy przeprowadzać zgodnie z raportem z badań ogniowych. Pyrobel(ite) zostało szczegółowo przebadane i zatwierdzone na podstawie wielu różnych norm: EN, BS, UL, ASTM, NFPA, ...

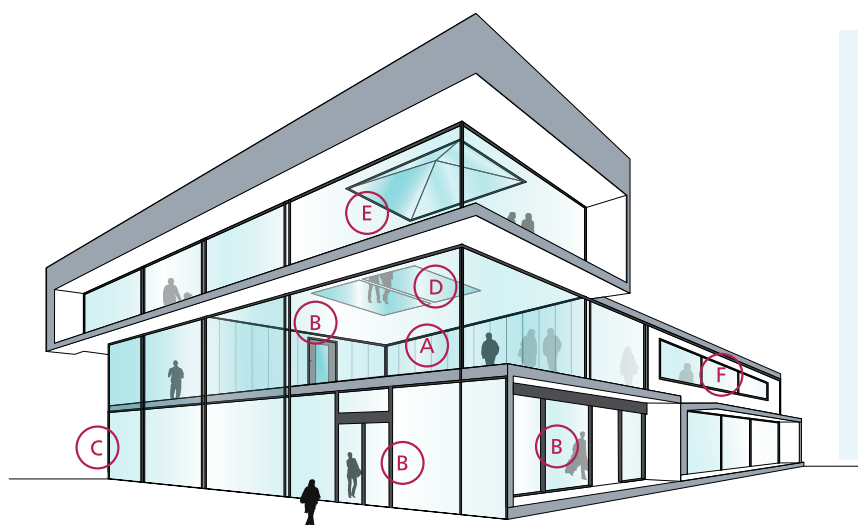
## Dostępność

- SGU** Szyba pojedyncza do zastosowań wewnętrznych
- IGU** Szyba zespolona do zastosowań zewnętrznych (jednokomorowa lub dwukomorowa)
- EG** Wersja do zastosowań zewnętrznych, czyli Pyrobel EG składająca się z pojedynczej szyby Pyrobel z dodatkową warstwą PVB o grubości 0,76 mm służącą jako filtr Uv i dodatkową szybą float

- VL** Vision Line: bezszprosowe ściany systemowe. Ognioodporne szyby łączone z użyciem 4–5 mm silikonowej spoiny. Dla produktów z tej linii dostępne są oddzielne arkusze danych technicznych.
- SPS** Produkty i połączenia specjalne, np. szyby kuloodporne i antywłamaniowe

## Przeznaczenie

Linia produktów Pyrobel została przetestowana w wielu systemach: aluminiowych, stalowych, drewnianych i bezszprosowych:



### PYROBEL

- A Całozklane ognioodporne ścianki działowe
- B Ognioodporne przeszklone drzwi
- C Ognioodporne ściany osłonowe – fasady
- D Ognioodporne szklane panele podłogowe
- E Ognioodporne szklane panele dachowe
- F Ognioodporne okna

## Dlaczego warto wybrać Pyrobel(ite)?



### NAJKRÓTSZE CZASY REALIZACJI DOSTAW

Pyrobel(ite) **może być przycinane** przez naszych dystrybutorów, co gwarantuje **szybkie, sprawne** dostawy zgodnie z zapotrzebowaniem klienta.



### IZOLACJA AKUSTYCZNA

Pyrobel(ite) ma doskonałe **właściwości w zakresie izolacji akustycznej**.



### CERTYFIKAT CRADLE TO CRADLE

Pyrobel(ite) posiada certyfikat **Cradle to Cradle Certified™ Silver**.



### JAKOŚĆ

Dzięki 40-letniemu doświadczeniu Pyrobel to jakość gwarantowana na długie lata. Szkło Pyrobel(ite) ma świetne właściwości optyczne, poparte **10-letnią gwarancją**.



### PROponujemy konkretne rozwiązania

Oferujemy naszym klientom wsparcie wykorzystując **naszą wyspecjalizowaną wiedzę i doświadczenie**.



### WYPRODUKOWANE W EUROPIE



Prawo do zmiany informacji i danych zawartych w niniejszym dokumencie bez uprzedzenia – zastrzeżone.

Pytania? Zgłoś się do naszych przedstawicieli handlowych!

[www.agc-pyrobel.com/contact](http://www.agc-pyrobel.com/contact)

