

# PYROBEL 16 VISION LINE

Brandschutzglas  
Für Ihre Sicherheit



EI30

AGC

**Pyrobel 16 Vision Line (VL)** ist eine der feuerfesten Ganzglaslösungen von Pyrobel. Das Brandschutzglas wird mit einer 4-5 mm breiten Silikonfuge verbunden. Diese Technologie bietet Ihnen maximale Transparenz. Pyrobel Vision Line bietet eine feuerfeste, ununterbrochene Glaswand für uneingeschränkte Transparenz als perfekte Wahl für moderne vollverglaste Trennwände. Das Glas bietet beidseitige Feuerbeständigkeit gemäß der Norm EN 13501-2.

**Pyrobel Vision Line Corner** ermöglicht Ganzglastecken auf Gehring mit einem Winkel von 90° bis 180°.



## Technischen Eigenschaften

Spezifikation / Identifikation	Pyrobel 16 VL	Pyrobel 16 EG (+6) VL	Pyrobel 16 EG2 VL
Glasaufbau	Einfach	Einfach	Einfach
Anwendung	Innen	Innen, einseitiger UV Schutz	Innen, beidseitiger UV Schutz
Glasdicke	17,3 mm	24,1 mm	24,8 mm
Glasdicken Toleranz	± 1 mm	± 1,7 mm	± 1,7 mm
Formtoleranz	± 2 mm	± 2 mm	± 2 mm
Gewicht	ca. 40 kg/m <sup>2</sup>	ca. 55 kg/m <sup>2</sup>	ca. 56 kg/m <sup>2</sup>
Mindestgröße	Keine Mindestgröße	Keine Mindestgröße	Keine Mindestgröße
Lichttransmission / Lichtreflektion (%)	85 / 8	83 / 7	81 / 7
CV* Lichttransmission / Lichtreflektion (%)	89 / 8	89 / 8	NPD***
U-Wert (EN 673)	5,3 W/(m <sup>2</sup> .K)	5,1 W/(m <sup>2</sup> .K)	5,0 W/(m <sup>2</sup> .K)
Glasfestigkeit (EN 12600)	2B2	1B1	1B1
Durchbruchschutz (EN 356)**	P1A	P2A	NPD***
Schalldämmung (EN 12758) Rw (C; Ctr)	40 (-1; -3) dB	41 (-1; -3) dB	40 (-1; -3) dB
Maximale Temperaturen		-40°C / +50°C	

\* Clearvision (CV) optional, hochtransparentes Weißglas von AGC.

\*\* Der Einbruchschutz kann von P1A bis P8B durch zusätzliche Laminierungen oder einen IGU Aufbau mit Stratobel und Stratobel Security Burglary erhöht werden.

\*\*\* Weitere Details erhalten Sie über unseren Glass Configurator.

## Zulassungen

Für eine Übersicht aller Zulassungen und Zertifikate besuchen Sie den Product Selector unter [www.agc-pyrobel.com/selector](http://www.agc-pyrobel.com/selector). Die Verwendung sowie der Einbau müssen gemäß den Bestimmungen der einzelnen Zulassungen ausgeführt und umgesetzt werden.

## Verfügbarkeit

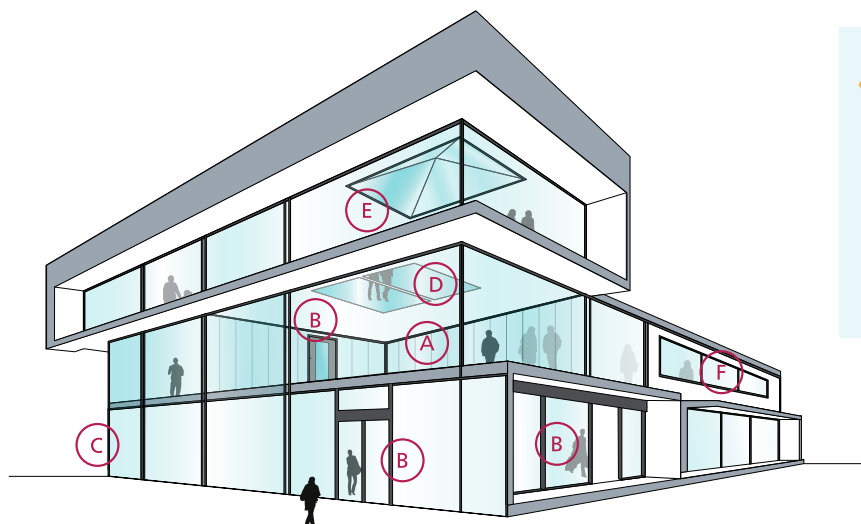
**SGU** Einfachverglasung oder interne Anwendung

**EG** Pyrobel EG als Einfachverglasung für die Außenanwendung weist eine zusätzlich laminierte Scheibe sowie 0,76mm starke PVB Folien als UV-Schutz auf

**VL** Vision Line ist die feuerfeste Verglasung für Ganzglaslösungen. Vision Line bietet eine feuerfeste, ununterbrochene Glaswand ohne Pfosten. Der Stoß wird mit einer 4-5 mm starken Silikonfuge ausgeführt

## Anwendungen

Das Pyrobel Portfolio wurde für ein breites Spektrum ans Systemen aus Aluminium, Stahl und Holz wie auch für Stoßverbindungen getestet.



- A Ganzglas Brandschutzwände
- B Glasbrandschutztüren
- C Brandschutzfassaden
- D Brandschutz Glasböden
- E Brandschutz Glasdächer
- F Brandschutzfenster

## Das spricht für Pyrobel Vision Line!



### ÄSTHETIK

Das **moderne und stilvolle** Pyrobel Vision Line-System erfüllt die Anforderungen von Designern und Architekten, die nach verglasten Lösungen ohne Pfosten auch in großen Abmessungen suchen.



### KOMFORT

Unerreichte **Lichtdurchlässigkeit** und **optimale Schalldämmung** für maximalen Komfort.



### SICHERHEIT

Die Pyrobel Vision Line besteht aus **Sicherheitsglas** gemäß EN 12600. Das Glas ist **beidseitig feuerfest**.



### QUALITÄT

Mit 40 Jahren Erfahrung liefert Pyrobel langfristige Qualität.



### LÖSUNGEN

Wir unterstützen unsere Kunden mit **unserem Fachwissen** und produzieren die **größte Auswahl** an Brandschutzverglasungen auf dem Markt.



### MADE IN EUROPE



Die in diesem Dokument enthaltenen Informationen und Daten können ohne Ankündigung geändert werden und stellen keine Verpflichtung seitens AGC dar. Fragen? Kontaktieren Sie uns!  
[www.agc-pyrobel.com/contact](http://www.agc-pyrobel.com/contact)



# PYROBEL 30 EG2 VISION LINE

EI90

AGC

Brandschutzglas  
Für Ihre Sicherheit



**Pyrobel 30 EG2 Vision Line (VL)** ist eine der feuerfesten Ganzglaslösungen von Pyrobel. Das Brandschutzglas wird mit einer 4-5 mm breiten Silikonfuge verbunden. Diese Technologie bietet Ihnen maximale Transparenz. Pyrobel Vision Line bietet eine feuerfeste, ununterbrochene Glaswand für uneingeschränkte Transparenz als perfekte Wahl für moderne vollverglaste Trennwände. Das Glas bietet beidseitige Feuerbeständigkeit gemäß der Norm EN 13501-2.

**Pyrobel Vision Line Corner** ermöglicht Ganzgasecken auf Gehrung mit einem Winkel von 90° bis 180°.



## Technical data

Spezifikation / Identifikation	Pyrobel 30 EG2 VL
Glasaufbau	Einfach
Anwendung	Innen, beidseitiger UV-Schutz
Glasdicke	37,5 mm
Glasdicken Toleranz	± 3 mm
Formtoleranz	± 2 mm
Gewicht	ca. 85 kg/m <sup>2</sup>
Mindestgröße	Keine Mindestgröße
Lichttransmission / Lichtreflektion (%)	80 / 7
CV* Lichttransmission / Lichtreflektion (%)	86 / 8
U-Wert (EN 673)	4,8 W/(m <sup>2</sup> .K)
Glasfestigkeit (EN 12600) (o. Pendelschlagfestigkeit)	1B1
Durchbruchschutz (EN 356)	P2A**
Schallisolierung (EN 12758) Rw (C; Ctr)	44 (-1; -4) dB
Maximale Temperaturen	-40°C / +50°C

\* Clearvision (CV) optional, hochtransparentes Weißglas von AGC.

\*\* Der Einbruchschutz kann von P2A bis P8B durch zusätzliche Laminierungen oder einen IGU Aufbau mit Stratobel und Stratobel Security Burglary erhöht werden.

## Zulassung

Für eine Übersicht aller Zulassungen und Zertifikate besuchen Sie den Product Selector unter [www.agc-pyrobel.com/selector](http://www.agc-pyrobel.com/selector). Die Verwendung sowie der Einbau müssen gemäß den Bestimmungen der einzelnen Zulassungen ausgeführt und umgesetzt werden. Pyrobel(ite) gehört zu den meist getesteten Gläsern und erfüllt die Anforderungen verschiedenster Standards: EN, BS, UL, ASTM, NFPA.

 **PYROBEL**

Your Dreams, Our Challenge

## Verfügbarkeit

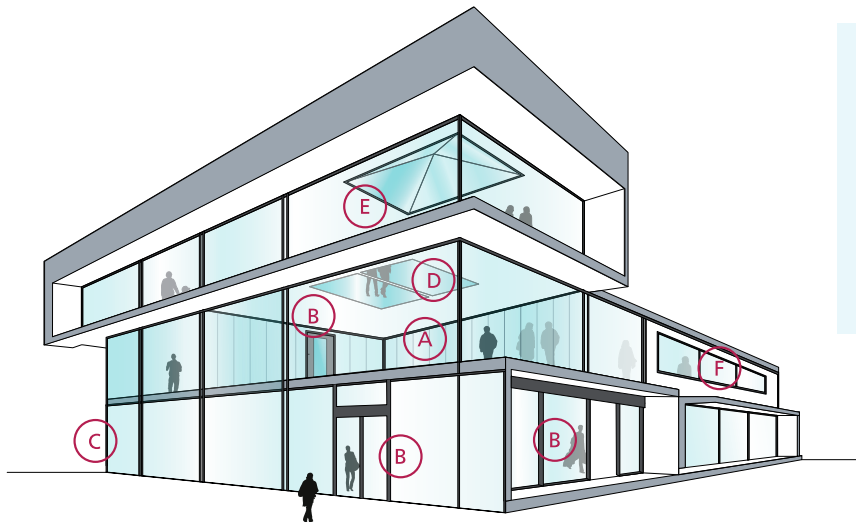
**SGU** Einfachverglasung oder interne Anwendung

**EG** Pyrobel EG als Einfachverglasung für die Außenanwendung weist eine zusätzlich laminierte Scheibe sowie 0,76mm starke PVB Folien als UV-Schutz auf

**VL** Vision Line ist die feuerfeste Verglasung für Ganzglaslösungen. Vision Line bietet eine feuerfeste, ununterbrochene Glaswand ohne Pfosten. Der Stoß wird mit einer 4-5 mm starken Silikonfuge ausgeführt

## Anwendungen

Das Pyrobel Portfolio wurde für ein breites Spektrum ans Systemen aus Aluminium, Stahl und Holz wie auch für Stoßverbindungen getestet.



- A Ganzglas Brandschutzwände
- B Glasbrandschutztüren
- C Brandschutzfassaden
- D Brandschutz Glasböden
- E Brandschutz Glasdächer
- F Brandschutzfenster

## Das spricht für Pyrobel Vision Line!



### ÄSTHETIK

Das **moderne und stilvolle** Pyrobel Vision Line-System erfüllt die Anforderungen von Designern und Architekten, die nach verglasten Lösungen ohne Pfosten auch in großen Abmessungen suchen.



### KOMFORT

Unerreichte **Lichtdurchlässigkeit** und **optimale Schalldämmung** für maximalen Komfort.



### SICHERHEIT

Die Pyrobel Vision Line besteht aus **Sicherheitsglas** gemäß EN 12600. Das Glas ist **beidseitig feuerfest**.



### QUALITÄT

Mit 40 Jahren Erfahrung liefert Pyrobel langfristige Qualität.



### LÖSUNGEN

Wir unterstützen unsere Kunden mit **unserem Fachwissen** und produzieren die **größte Auswahl** an Brandschutzverglasungen auf dem Markt.



### MADE IN EUROPE



Die in diesem Dokument enthaltenen Informationen und Daten können ohne Ankündigung geändert werden und stellen keine Verpflichtung seitens AGC dar. Fragen? Kontaktieren Sie uns!  
[www.agc-pyrobel.com/contact](http://www.agc-pyrobel.com/contact)

