

PYROBEL 16

EI30 / EW60

AGC

Brandschutzglas
Für Ihre Sicherheit



Pyrobel 16 ist eine Verbundverglasung mit transparenten schaubildenden Zwischenschichten. Im Brandfall reagieren diese Zwischenschichten und bilden eine feste und undurchsichtige Feuerschutzschicht. Diese verhindert den Feuerüberschlag, mindert den Wärmedurchgang durch die Scheibe und reduziert die Temperatur der Scheibenoberfläche auf der geschützten Seite. Das Glas bietet beidseitige Feuerbeständigkeit gemäß der Norm EN 13501-2.



Technischen Eigenschaften

Spezifikation / Identifikation	Pyrobel 16	Pyrobel 16 EG	Pyrobel 16 IGU
Glasaufbau	Einfach	Einfach	Zweifach- oder Dreifach
Anwendung	Innen	Innen, einseitiger UV-Schutz	Außen, mit UV-Schutz
Glasdicke	17,3 mm	21,1 mm	Weitere Details unter: www.agc-yourglass.com/ configurator
Glasdicken Toleranz	± 1 mm	± 1,5 mm	
Formtoleranz	± 2 mm	± 2 mm	
Gewicht	ca. 40 kg/m ²	ca. 48 kg/m ²	
Mindestgröße	Keine Mindestgröße	Keine Mindestgröße	
Lichttransmission / Lichtreflektion (%)	85 / 8	84 / 8	
CV* Lichttransmission / Lichtreflektion (%)	89 / 8	89 / 8	
U-Wert (EN 673)	5,3 W/(m ² .K)	5,3 W/(m ² .K)	
Glasfestigkeit (EN 12600) (o. Pendelschlagfestigkeit)	2B2	1B1	
Durchbruchschutz (EN 356)**	P1A	P2A	
Schalldämmung (EN 12758) Rw (C; Ctr)	39 (-1; -3) dB	39 (-1; -3) dB	
Maximale Temperaturen		-40°C / +50°C	

* Clearvision (CV) optional, hochtransparentes Weißglas von AGC.

** Der Einbruchschutz kann von P1A bis P8B durch zusätzliche Laminierungen oder einen IGU Aufbau mit Stratobel und Stratobel Security Burglary erhöht werden.

Zulassungen

Für eine Übersicht aller Zulassungen und Zertifikate besuchen Sie den Product Selector unter www.agc-pyrobel.com/selector. Die Verwendung sowie der Einbau müssen gemäß den Bestimmungen der einzelnen Zulassungen ausgeführt und umgesetzt werden. Pyrobel(ite) gehört zu den meistgetesteten Gläser und erfüllt die Anforderungen verschiedenster Standards: EN, BS, UL, ASTM, NFPA.

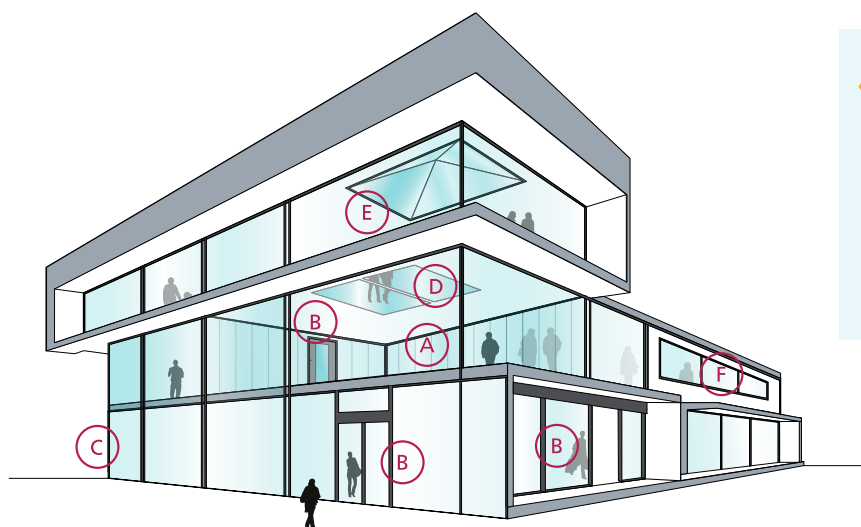
Verfügbarkeit

- SGU** Einfachverglasung oder interne Anwendung
- IGU** Isolierglaseinheit für Außenanwendungen (DGU oder TGU)
- EG** Pyrobel EG als Einfachverglasung für die Außenanwendung weist eine zusätzlich laminierte Scheibe sowie 0,76 mm starke PVB Folien als UV-Schutz auf

- VL** Vision Line ist die feuerfeste Verglasung für Ganzglaslösungen. Vision Line bietet eine feuerfeste, ununterbrochene Glaswand ohne Pfosten. Der Stoß wird mit einer 4-5 mm starken Silikonfuge ausgeführt. Zu diesem Produkt gibt es ein separates Datenblatt
- SPS** Kennzeichnung spezieller Produktkombination wie schusssichere oder einbruchshemmende Verglasungen

Anwendungen

Das Pyrobel Portfolio wurde für ein breites Spektrum an Systemen aus Aluminium, Stahl und Holz wie auch für Stoßverbindungen getestet.



- A** Ganzglas Brandschutzwände
- B** Glasbrandschutztüren
- C** Brandschutzfassaden
- D** Brandschutz Glasböden
- E** Brandschutz Glasdächer
- F** Brandschutzfenster

Das spricht für Pyrobel(ite)!



KURZE LIEFERZEITEN

Da Pyrobel von unseren lokalen Vertriebspartnern **zugeschnitten werden kann**, erhalten Sie Ihre Lieferung **schnell und effizient**.



CRADLE TO CRADLE ZERTIFIZIERT

Pyrobel(ite) ist **Cradle to Cradle Certified™ Silver** zertifiziert.



LÖSUNGEN

Wir unterstützen unsere Kunden mit **unserem Fachwissen** und produzieren die **größte Auswahl** an Brandschutzverglasungen auf dem Markt.



SCHALLISOLIERUNG

Pyrobel(ite) hat **ausgezeichnete Schalldämmeigenschaften**.



QUALITÄT

Mit 40 Jahren Erfahrung liefert Pyrobel langfristige Qualität. Auf die hervorragende optische Qualität von Pyrobel(ite) geben wir **10 Jahre Garantie**.



MADE IN EUROPE

Die in diesem Dokument enthalten Information und Daten können ohne Ankündigung geändert werden und stellen keine Verpflichtung seitens AGC dar. Fragen? Kontaktieren Sie uns!
www.agc-pyrobel.com/contact



PYROBEL 25

EI60

AGC

Brandschutzglas
Für Ihre Sicherheit



Pyrobel 25 ist eine Verbundverglasung mit transparenten schaubildenden Zwischenschichten. Im Brandfall reagieren diese Zwischenschichten und bilden eine feste und undurchsichtige Feuerschutzschicht. Diese verhindert den Feuerüberschlag, mindert den Wärmedurchgang durch die Scheibe und reduziert die Temperatur der Scheibenoberfläche auf der geschützten Seite. Das Glas bietet beidseitige Feuerbeständigkeit gemäß der Norm EN 13501-2.

<p>E - Raumabschluss Keine Flammen, kein Rauch, kein Gas. Keine Wärmeverminderung.</p>	<p>EW - Raumabschluss und Strahlungsminderung Keine Flammen, kein Rauch, kein Gas. Wärmeübertragung begrenzt auf 15 kW/m².</p>	<p>EI - Raumabschluss und Wärmedämmung Keine Flammen, kein Rauch, kein Gas. Keine Wärmeübertragung.</p>
---	--	--

Technischen Eigenschaften

Spezifikation / Identifikation	Pyrobel 25	Pyrobel 25 EG	Pyrobel 25 IGU
Glasaufbau	Einfach	Einfach	Zweifach- oder Dreifach
Anwendung	Innen	Innen, einseitiger UV-Schutz	Außen, mit UV-Schutz
Glasdicke	26,6 mm	30,4 mm	Weitere Details unter: www.agc-yourglass.com/ configurator
Glasdicken Toleranz	± 2 mm	± 2 mm	
Formtoleranz	± 2 mm	± 2 mm	
Gewicht	ca. 60 kg/m ²	ca. 68 kg/m ²	
Mindestgröße	Keine Mindestgröße	Keine Mindestgröße	
Lichttransmission / Lichtreflektion (%)	82 / 7	82 / 7	
CV* Lichttransmission / Lichtreflektion (%)	88 / 8	87 / 8	
U-Wert (EN 673)	5,1 W/(m ² .K)	5,0 W/(m ² .K)	
Glasfestigkeit (EN 12600) (o. Pendelschlagfestigkeit)	1B1	1B1	
Durchbruchschutz (EN 356)**	P1A	P2A	
Schalldämmung (EN 12758) Rw (C; Ctr)	43 (0; -3) dB	43 (-1; -4) dB	
Maximale Temperaturen		-40°C / +50°C	

* Clearvision (CV) optional, hochtransparentes Weißglas von AGC.

** Der Einbruchschutz kann von P2A bis P8B durch zusätzliche Laminierungen oder einen IGU Aufbau mit Stratobel und Stratobel Security Burglary erhöht werden.

Zulassungen

Für eine Übersicht aller Zulassungen und Zertifikate besuchen Sie den Product Selector unter www.agc-pyrobel.com/selector. Die Verwendung sowie der Einbau müssen gemäß den Bestimmungen der einzelnen Zulassungen ausgeführt und umgesetzt werden. Pyrobel(ite) gehört zu den meistgetesteten Gläser und erfüllt die Anforderungen verschiedenster Standards: EN, BS, UL, ASTM, NFPA.

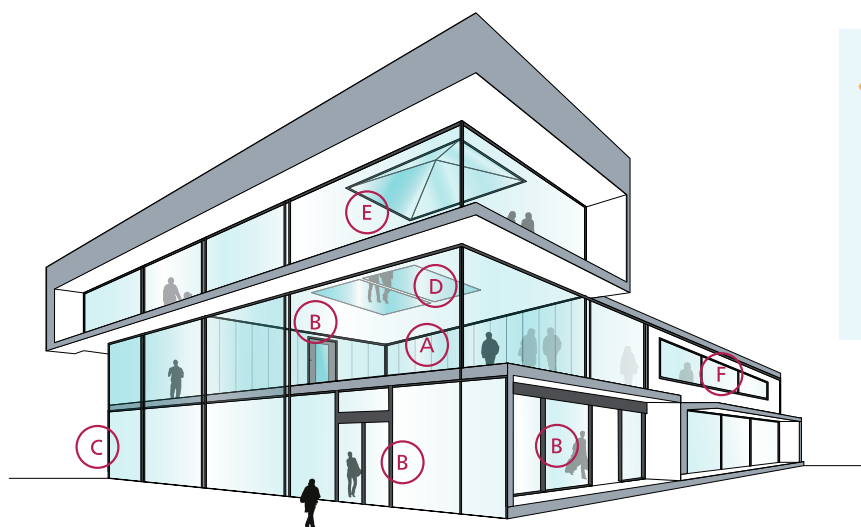
Verfügbarkeit

- SGU** Einfachverglasung oder interne Anwendung
- IGU** Isolierglaseinheit für Außenanwendungen (DGU oder TGU)
- EG** Pyrobel EG als Einfachverglasung für die Außenanwendung weist eine zusätzlich laminierte Scheibe sowie 0,76 mm starke PVB Folien als UV-Schutz auf

- VL** Vision Line ist die feuerfeste Verglasung für Ganzglaslösungen. Vision Line bietet eine feuerfeste, ununterbrochene Glaswand ohne Pfosten. Der Stoß wird mit einer 4-5 mm starken Silikonfuge ausgeführt. Zu diesem Produkt gibt es ein separates Datenblatt
- SPS** Kennzeichnung spezieller Produktkombination wie schusssichere oder einbruchshemmende Verglasungen

Anwendungen

Das Pyrobel Portfolio wurde für ein breites Spektrum an Systemen aus Aluminium, Stahl und Holz wie auch für Stoßverbindungen getestet.



- A** Ganzglas Brandschutzwände
- B** Glasbrandschutztüren
- C** Brandschutzfassaden
- D** Brandschutz Glasböden
- E** Brandschutz Glasdächer
- F** Brandschutzfenster

Das spricht für Pyrobel(ite)!



KURZE LIEFERZEITEN

Da Pyrobel von unseren lokalen Vertriebspartnern **zugeschnitten werden kann**, erhalten Sie Ihre Lieferung **schnell und effizient**.



CRADLE TO CRADLE ZERTIFIZIERT

Pyrobel(ite) ist **Cradle to Cradle Certified™ Silver** zertifiziert.



LÖSUNGEN

Wir unterstützen unsere Kunden mit **unserem Fachwissen** und produzieren die **größte Auswahl** an Brandschutzverglasungen auf dem Markt.



SCHALLISOLIERUNG

Pyrobel(ite) hat **ausgezeichnete Schalldämmeigenschaften**.



QUALITÄT

Mit 40 Jahren Erfahrung liefert Pyrobel langfristige Qualität. Auf die hervorragende optische Qualität von Pyrobel(ite) geben wir **10 Jahre Garantie**.



MADE IN EUROPE

Die in diesem Dokument enthalten Information und Daten können ohne Ankündigung geändert werden und stellen keine Verpflichtung seitens AGC dar. Fragen? Kontaktieren Sie uns!
www.agc-pyrobel.com/contact



PYROBEL 30 EG2

EI90

AGC

Brandschutzglas
Für Ihre Sicherheit



Pyrobel 30 EG2 ist eine Verbundverglasung mit transparenten schaubildenden Zwischenschichten. Im Brandfall reagieren diese Zwischenschichten und bilden eine feste und undurchsichtige Feuerschutzschicht. Diese verhindert den Feuerüberschlag, mindert den Wärmedurchgang durch die Scheibe und reduziert die Temperatur der Scheibenoberfläche auf der geschützten Seite. Das Glas bietet beidseitige Feuerbeständigkeit gemäß der Norm EN 13501-2.



Technischen Eigenschaften

Spezifikation / Identifikation	Pyrobel 30 EG2	Pyrobel 30 EG2 IGU
Glasaufbau	Einfach	Zweifach- oder Dreifach
Anwendung	Innen, beidseitiger UV Schutz	Außen, mit UV-Schutz
Glasdicke	37,5 mm	Weitere Details unter: www.agc-yourglass.com/ configurator
Glasdicken Toleranz	± 3 mm	
Formtoleranz	± 2 mm	
Gewicht	ca. 85 kg/m ²	
Mindestgröße	Keine Mindestgröße	
Lichttransmission / Lichtreflektion (%)	80 / 7	
CV* Lichttransmission / Lichtreflektion (%)	86 / 8	
U-Wert (EN 673)	4,8 W/(m ² .K)	
Glasfestigkeit (EN 12600) (o. Pendelschlagfestigkeit)	1B1	
Durchbruchschutz (EN 356)**	P2A	
Schalldämmung (EN 12758) Rw (C; Ctr)	44 (-1; -4) dB	
Maximale Temperaturen	-40°C / +50°C	

* Clearvision (CV) optional, hochtransparentes Weißglas von AGC.

** Der Einbruchschutz kann bis P8B durch zusätzliche Laminierungen oder einen IGU Aufbau mit Stratobel und Stratobel Security Burglary erhöht werden.

Zulassungen

Für eine Übersicht aller Zulassungen und Zertifikate besuchen Sie den Product Selector unter www.agc-pyrobel.com/selector. Die Verwendung sowie der Einbau müssen gemäß den Bestimmungen der einzelnen Zulassungen ausgeführt und umgesetzt werden. Pyrobel(ite) gehört zu den meistgetesteten Gläser und erfüllt die Anforderungen verschiedenster Standards: EN, BS, UL, ASTM, NFPA.

 **PYROBEL**

Your Dreams, Our Challenge

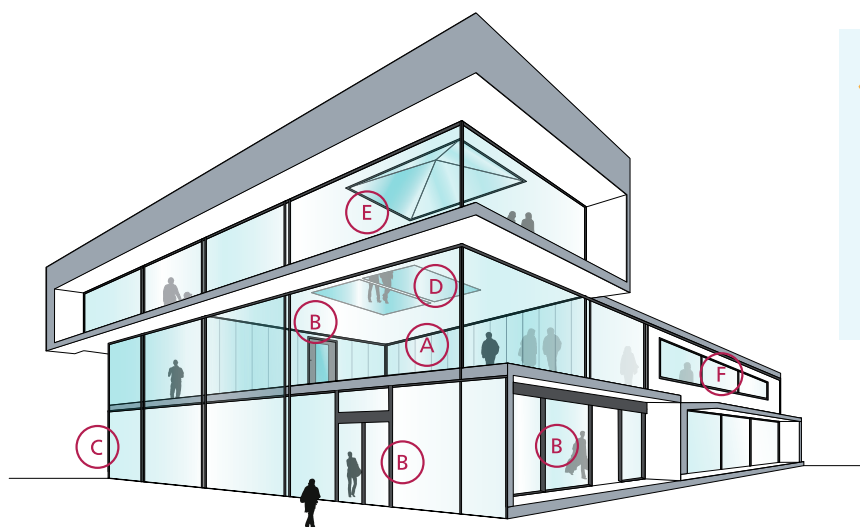
Verfügbarkeit

- SGU** Einfachverglasung oder interne Anwendung
- IGU** Isolierglaseinheit für Außenanwendungen (DGU oder TGU)
- EG** Pyrobel EG als Einfachverglasung für die Außenanwendung weist eine zusätzlich laminierte Scheibe sowie 0,76 mm starke PVB Folien als UV-Schutz auf

- VL** Vision Line ist die feuerfeste Verglasung für Ganzglaslösungen. Vision Line bietet eine feuerfeste, ununterbrochene Glaswand ohne Pfosten. Der Stoß wird mit einer 4-5 mm starken Silikonfuge ausgeführt. Zu diesem Produkt gibt es ein separates Datenblatt
- SPS** Kennzeichnung spezieller Produktkombination wie schusssichere oder einbruchshemmende Verglasungen

Anwendungen

Das Pyrobel Portfolio wurde für ein breites Spektrum an Systemen aus Aluminium, Stahl und Holz wie auch für Stoßverbindungen getestet.



- A Ganzglas Brandschutzwände
- B Glasbrandschutztüren
- C Brandschutzfassaden
- D Brandschutz Glasböden
- E Brandschutz Glasdächer
- F Brandschutzfenster

Das spricht für Pyrobel(ite)!



KURZE LIEFERZEITEN

Da Pyrobel von unseren lokalen Vertriebspartnern **zugeschnitten werden kann**, erhalten Sie Ihre Lieferung **schnell und effizient**.



CRADLE TO CRADLE ZERTIFIZIERT

Pyrobel(ite) ist **Cradle to Cradle Certified™ Silver** zertifiziert.



LÖSUNGEN

Wir unterstützen unsere Kunden mit **unserem Fachwissen** und produzieren die **größte Auswahl** an Brandschutzverglasungen auf dem Markt.



SCHALLISOLIERUNG

Pyrobel(ite) hat **ausgezeichnete Schalldämmeigenschaften**.



QUALITÄT

Mit 40 Jahren Erfahrung liefert Pyrobel langfristige Qualität. Auf die hervorragende optische Qualität von Pyrobel(ite) geben wir **10 Jahre Garantie**.



MADE IN EUROPE



Die in diesem Dokument enthalten Information und Daten können ohne Ankündigung geändert werden und stellen keine Verpflichtung seitens AGC dar. Fragen? Kontaktieren Sie uns!
www.agc-pyrobel.com/contact



PYROBEL 42

EI 90

AGC

Brandschutzglas
Für Ihre Sicherheit



Pyrobel 42 ist eine Verbundverglasung mit transparenten schaubildenden Zwischenschichten. Im Brandfall reagieren diese Zwischenschichten und bilden eine feste und undurchsichtige Feuerschutzschicht. Diese verhindert den Feuerüberschlag, mindert den Wärmedurchgang durch die Scheibe und reduziert die Temperatur der Scheibenoberfläche auf der geschützten Seite. Das Glas bietet beidseitige Feuerbeständigkeit gemäß der Norm EN 13501-2.



Technischen Eigenschaften

Spezifikation / Identifikation	Pyrobel 42	Pyrobel 42 EG	Pyrobel 42 IGU
Glasaufbau	Einfach	Einfach	Zweifach- oder Dreifach
Anwendung	Innen	Innen, einseitiger UV-Schutz	Außen, mit UV-Schutz
Glasdicke	42,5 mm	46,0 mm	Weitere Details unter: www.agc-younglass.com/configurator
Glasdicken Toleranz	± 3 mm	± 3 mm	
Formtoleranz	± 2 mm	± 2 mm	
Gewicht	ca. 98 kg/m ²	ca. 106 kg/m ²	
Mindestgröße	Keine Mindestgröße	Keine Mindestgröße	
Lichttransmission / Lichtreflektion (%)	80 / 7	78 / 7	
U-Wert (EN 673)	5,8 W/(m ² .K)	5,8 W/(m ² .K)	
Glasfestigkeit (EN 12600) (o. Pendelschlagfestigkeit)	1B1	1B1	
Durchbruchschutz (EN 356)*	P2A	P2A	
Schalldämmung (EN 12758) Rw (C; Ctr)	46 (-1; -5) dB	47 (-1; -5) dB	

* Der Einbruchschutz kann von P2A bis P8B durch zusätzliche Laminierungen oder einen IGU Aufbau mit Stratobel und Stratobel Security Burglary erhöht werden.

Zulassungen

Für eine Übersicht aller Zulassungen und Zertifikate besuchen Sie den Product Selector unter www.agc-pyrobel.com/selector. Die Verwendung sowie der Einbau müssen gemäß den Bestimmungen der einzelnen Zulassungen ausgeführt und umgesetzt werden. Pyrobel(ite) gehört zu den meistgetesteten Gläser und erfüllt die Anforderungen verschiedenster Standards: EN, BS, UL, ASTM, NFPA.

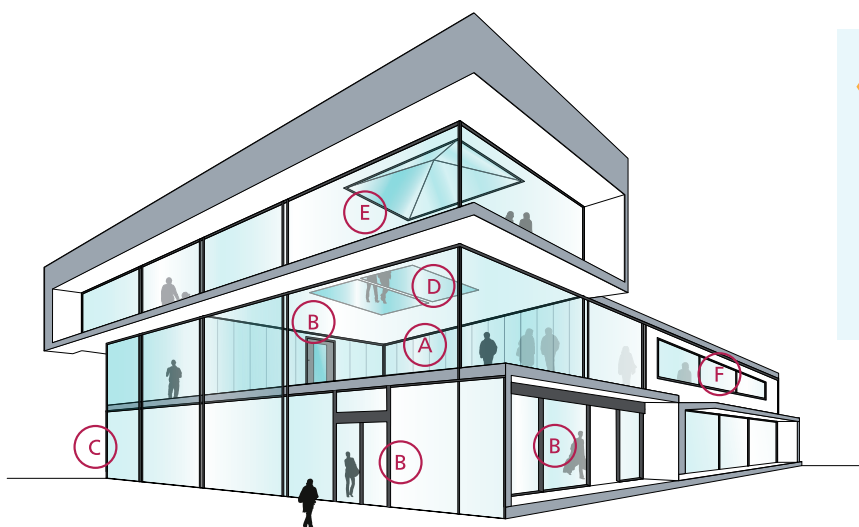
Verfügbarkeit

- SGU** Einfachverglasung oder interne Anwendung
- IGU** Isolierglaseinheit für Außenanwendungen (DGU oder TGU)
- EG** Pyrobel EG als Einfachverglasung für die Außenanwendung weist eine zusätzlich laminierte Scheibe sowie 0,76 mm starke PVB Folien als UV-Schutz auf

- VL** Vision Line ist die feuerfeste Verglasung für Ganzglaslösungen. Vision Line bietet eine feuerfeste, ununterbrochene Glaswand ohne Pfosten. Der Stoß wird mit einer 4-5 mm starken Silikonfuge ausgeführt. Zu diesem Produkt gibt es ein separates Datenblatt
- SPS** Kennzeichnung spezieller Produktkombination wie schusssichere oder einbruchshemmende Verglasungen

Anwendungen

Das Pyrobel Portfolio wurde für ein breites Spektrum an Systemen aus Aluminium, Stahl und Holz wie auch für Stoßverbindungen getestet.



- A** Ganzglas Brandschutzwände
- B** Glasbrandschutztüren
- C** Brandschutzfassaden
- D** Brandschutz Glasböden
- E** Brandschutz Glasdächer
- F** Brandschutzfenster

Das spricht für Pyrobel(ite)!



KURZE LIEFERZEITEN

Da Pyrobel von unseren lokalen Vertriebspartnern **zugeschnitten werden kann**, erhalten Sie Ihre Lieferung **schnell und effizient**.



SCHALLISOLIERUNG

Pyrobel(ite) hat **ausgezeichnete Schalldämmeigenschaften**.



CRADLE TO CRADLE ZERTIFIZIERT

Pyrobel(ite) ist **Cradle to Cradle Certified™ Silver** zertifiziert.



QUALITÄT

Mit 40 Jahren Erfahrung liefert Pyrobel langfristige Qualität. Auf die hervorragende optische Qualität von Pyrobel(ite) geben wir **10 Jahre Garantie**.



LÖSUNGEN

Wir unterstützen unsere Kunden mit **unserem Fachwissen** und produzieren die **größte Auswahl** an Brandschutzverglasungen auf dem Markt.



MADE IN EUROPE

Die in diesem Dokument enthaltenen Informationen und Daten können ohne Ankündigung geändert werden und stellen keine Verpflichtung seitens AGC dar. Fragen? Kontaktieren Sie uns!
www.agc-pyrobel.com/contact

